



Assicurativi, resilienti e a buon prezzo

Un settore con buoni multipli e bassa volatilità, dalle solide credenziali ESG e più resiliente di altri a un contesto inflazionistico e recessivo



Indice



A CHE PUNTO SIAMO
PAG. 4



APPROFONDIMENTO
PAG. 5



A TUTTA LEVA
PAG. 9



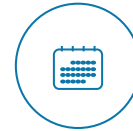
PILLOLE SOTTOSTANTI
PAG. 15



**CERTIFICATO
DELLA SETTIMANA**
PAG. 16



APPUNTAMENTI
PAG. 18



**APPUNTAMENTI
MACROECONOMICI**
PAG. 21



NEWS
PAG. 25



SPECIALE CASINÒ
PAG. 26



DAGLI EMITTENTI
PAG. 28



**ANALISI TECNICA
E FONDAMENTALE**
PAG. 43

SEGUI IL CANALE TELEGRAM!

Segui il canale Telegram di Certificati e Derivati, punto di incontro per rimanere sempre informati sulle nostre iniziative, articoli approfondimenti e notizie sul mondo dei certificati

[UNISCITI AL NOSTRO CANALE](#)



L'editoriale di Vincenzo Gallo



I mercati azionari stanno viaggiando a due velocità. Da una parte ci sono i titoli tech legati ai business del futuro, come l'intelligenza artificiale, che festeggiano trainati al rialzo da Nvidia che, dopo l'annuncio della trimestrale, in un solo giorno ha messo a segno un guadagno del 24% arrivando a capitalizzare 939 miliardi di dollari, 184 miliardi in più del giorno prima. Per offrire un termine di paragone a questi numeri, basti pensare che tutte le società che compongono il FTSE Mib a febbraio capitalizzavano un totale di 615,7 miliardi. Sul fronte opposto il resto del mercato guarda alla questione del debito USA, con la scadenza del primo giugno che diventa sempre più imminente, e alle dinamiche che impattano sui tassi di interesse. Tra i settori che hanno beneficiato maggiormente della stretta monetaria vi è il settore finanziario, mentre quello assicurativo al momento sembra essere rimasto indietro. Nonostante questo, nei giorni scorsi è stato rimborsato alla prima finestra di osservazione il Fixed Cash Collect Step Down scritto sui Axa, Munich Re, Lloyds Banking e Generali di Marex di cui vi avevamo parlato lo scorso novembre e approfittando dell'autocall abbiamo selezionato una serie di opportunità per chi volesse reinvestire o diversificare su questo comparto. Dopo Beyond Meat, questa settimana torniamo a parlare di un altro caso, quello di Casinò Guichard Perrachon, che tocca da vicino gli azionisti e i possessori dei certificati scritti sul titolo. Nello speciale abbiamo messo in evidenza lo stato del retailer francese che da diversi anni versa in forti difficoltà economico-finanziarie. Il titolo è stato riammesso in quotazione questa mattina, dopo tre giorni di sospensione, in ribasso di oltre 8 punti percentuali a seguito all'ammissione alla procedura di conciliazione. Seguiremo da vicino la vicenda e degli eventuali aggiornamenti e novità che riguardano il segmento dei certificati se ne parlerà nel corso dei webinar con Intesa Sanpaolo e Leonteq in programma per la prossima settimana.

Borse contrastate in scia allo stallo sul debito Usa

Azionario a due velocità con l'Europa in calo e Wall Street in rialzo grazie ai titoli tech spinti dalla trimestrale di Nvidia

Settimana positiva per tutti i principali indici globali, che nonostante lo stallo sui colloqui sul debito Usa, riescono a chiudere le contrattazioni sopra il livello di parità. Sebbene non sia stato ancora raggiunto un accordo sul tetto al debito pubblico, dalle parole di Biden e il leader repubblicano McCarthy, è trapelato in settimana un certo ottimismo, con entrambi che hanno giudicato l'incontro "positivo". In settimana, l'attenzione degli operatori si è concentrata anche sugli indici Pmi delle principali economie, che hanno mostrato un settore manifatturiero in contrazione, appesantito ancora dal calo dei nuovi ordini. Occhi puntati anche sull'inflazione del Regno Unito che ad aprile è scesa all'8,7% su base annua, in discesa dal 10% del mese precedente, anche se il dato ha deluso le attese degli analisti che si aspettavano un +8,3%. Per quanto riguarda il tetto al debito pubblico in settimana è da segnalare la mossa dell'agenzia di rating Fitch che ha posto sotto osservazione il rating AAA sugli Usa. Nel frattempo, dai verbali dell'ultima riunione di maggio della Fed è emersa una diversità di opinione tra i membri su un eventuale rialzo dei tassi a giugno. In ogni caso, i banchieri hanno espresso all'unanimità una maggiore incertezza causata dal tema del tetto sul debito, oltre che dalla crisi delle banche regionali statunitensi. Intanto, l'indice Dax di Francoforte ha raggiunto intraday nuovi mas-

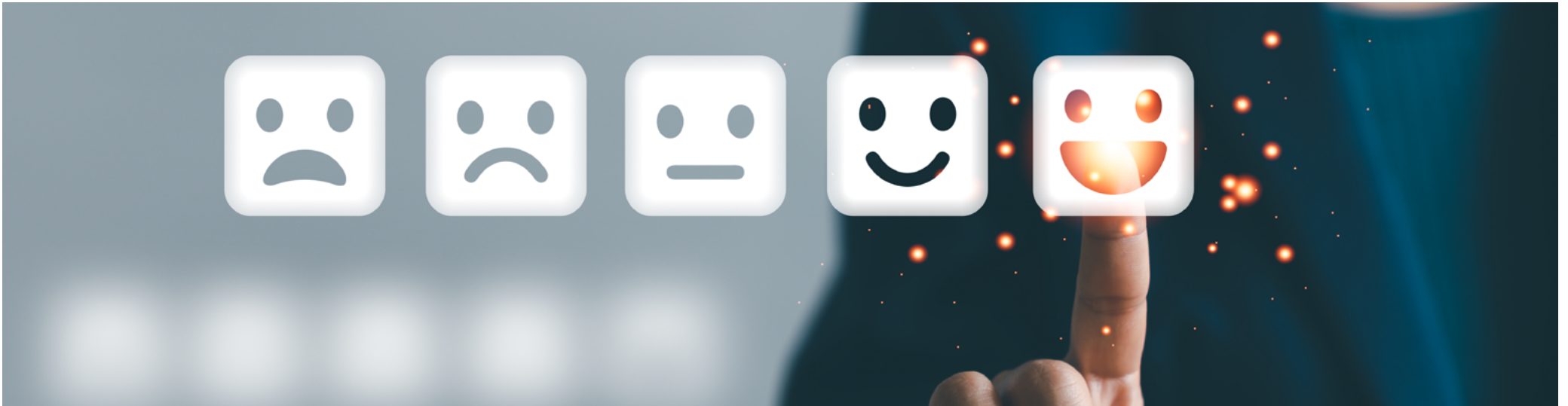


simi storici a 16.300 punti, per poi tornare subito al di sotto dei 16.000 punti. Tra le materie prime si segnala la forte debolezza del gas che sulla borsa di Amsterdam è sceso addirittura sotto l'area supportiva dei 30 euro al megawattora, portando così il bilancio da inizio anno ad una perdita del 70%. Debole anche l'oro che risente delle crescenti attese di un ulteriore rialzo dei tassi da parte della Fed nel mese di luglio. L'ottava si è chiusa con la trimestrale record di Nvidia che ha fatto registrare i suoi effetti positivi sui listini e in particolare sui titoli tecnologici e dei semiconduttori.



Assicurativi, resilienti e a buon prezzo

Un settore con buoni multipli e bassa volatilità, dalle solide credenziali ESG e più resiliente di altri a un contesto inflazionistico e recessivo



Lo scenario di aumento dei tassi di interesse, così come è avvenuto in questo 2023, è generalmente positivo per i rapporti di solvibilità e i margini di investimento. Storicamente per il comparto finanziario nel suo insieme, tassi più elevati aumentano le opportunità di concludere accordi arretrati e liberare capitale, il che dovrebbe supportare, come infatti sta accadendo, la crescita dei dividendi e il riacquisto di azioni proprie. In modo più specifico per il comparto assicurativo, una politica monetaria restrittiva significa anche ulteriori perdite per i portafogli obbligazionari degli assicuratori e il rischio che la

contrazione economica possa danneggiare la crescita di nuovi affari. Questo è il quadro che in realtà sta caratterizzando tutto il 2023, con il settore assicurativo che però, rispetto al settore bancario, è rimasto nettamente indietro in termini di rendimento e valutazioni e questo rappresenta senza dubbio un elemento di interesse. Bassa volatilità da un lato, ma stabilità di alti dividendi dall'altro, garantiscono anche in un contesto di mercato particolarmente avverso per la strutturazione dei certificati di investimento, con la compressione della volatilità compensata dalla componente tassi, di avere accesso a prodotti che co-



niugano la solidità dei sottostanti con l’appeal verso il settore.

LE VALUTAZIONI DEL SETTORE ASSICURATIVO



Le valutazioni delle compagnie assicurative del Vecchio Continente risultano essere ancora a buon mercato e questa dinamica è spiegata in larga parte dai timori di una imminente recessione. Mettendo a confronto la valutazione equi ponderata di tutti i player (linea bianca) con l’andamento dell’indice di riferimento (Stoxx Europe 600) e il relativo settoriale (Stoxx Europe 600 Insurance), è evidente come le valutazioni non siano state al passo del mercato azionario in generale. Interessante è l’analisi prettamente fondamentale: nel secondo grafico presente in pagina possiamo apprezzare come i rapporti P/E e “prezzo contabile” (P/B) stiano mostrando un’ampia divergenza. La ripresa di valore del settore dai minimi osservati dopo il crollo del mercato nel marzo 2020 a causa del coronavirus, ha subito un’accelerazione nel 2021 per poi ripiegare di fronte ai timori di inflazione e recessione. Il rapporto P/E a termine misto a 12

mesi, che ha raggiunto 9x al 31 dicembre 2021, è precipitato a metà ottobre era 6,5x. Da allora dopo aver raggiunto nuovamente un massimo di circa 9x, è tornato a scambiare sui 7,8x. Sebbene il peer group non negozia più a sconto, per via di un P/B tornato a 1 (linea gialla), la valutazione rispetto agli utili attesi rimane nel complesso molto interessante.



FOCUS SUI PRINCIPALI PLAYER





| Titolo | Buy | Hold | Sell | Prezzo | Tg Px 12M | "Rendimento potenziale" |
|------------|--------|--------|--------|---------|-----------|-------------------------|
| Axa | 80% | 20% | 0% | 27,00 | 33,15 | 22,80% |
| Allianz | 69,20% | 30,80% | 0% | 206,50 | 249,30 | 20,70% |
| Generali | 33,30% | 48,10% | 18,50% | 17,80 | 19,36 | 8,80% |
| Zurich | 34,60% | 53,80% | 11,50% | 420,70 | 468,04 | 11,30% |
| Prudential | 92,90% | 3,60% | 3,60% | 1113,50 | 1575,35 | 41,50% |
| Aegon | 47,40% | 47,40% | 5,30% | 4,31 | 5,43 | 26% |
| Ageas | 42,10% | 31,60% | 26,30% | 40,66 | 45,35 | 11,50% |
| Swiss Re | 26,90% | 50% | 23,10% | 90,10 | 98,39 | 9,20% |

Parlando di buone prospettive non possiamo che dare uno sguardo anche al giudizio degli analisti. Prevalgono ampiamente i giudizi positivi, ad eccezione di Zurich, Swiss Re ed Aegon dove la componente neutrale è predominante. Nonostante questo, il prezzo obiettivo ad un anno atteso dagli analisti è sempre più alto dei corsi correnti dei titoli, dal +9,2% su Swiss Re si arriva fino al +41,5% di Prudential.

LA SELEZIONE DEGLI INVESTMENT

Partiamo intanto da una storia di successo. Molti sono stati gli eventi autocall che si sono verificati in questi mesi, ma riscontriamo anche un richiamo anticipato avvenuto su questo settore e in particolare su un prodotto che era già finito sotto i riflettori del Certificato della Settimana.

Pertanto, anche la successiva shortlist può essere letta come potenziali reinvestimenti su un settore che rimane assolutamente interessante sia per valutazione che per una buona diversificazione di portafoglio.

Alla prima data di rilevazione valida per l'autocallable, lo scorso 18 maggio, è stato rimborsato anticipatamente il Fixed Cash Collect Step Down (Isin IT0006753187) firmato Marex e legato ai titoli Axa, Munich Re, Lloyds Banking e Generali. Tutti si sono fatti trovare sopra strike e pertanto dopo aver pagato 6 premi mensili dello 0,847% il certificato è stato rimborsato al nominale. Iniziamo ora la rassegna con una recente emissione di Vontobel ovvero un Cash Collect Memory Airbag Step Down (Isin DE000VU-7GXW6) che lega le sue sorti ad un basket composto dai titoli Axa, Allianz, Prudential e Aegon.

Il certificato a fronte di una barriera capitale fissata al 50% prevede premi mensili condizionati con effetto memoria dello 0,75% e possibilità di richiamo anticipato a partire da novembre 2023 con meccanismo facilitato di Step Down. Il trigger scenderà infatti del 5% ogni 6 mesi per aumentare la resilienza del certificato che è ovviamente garantita anche dalla presenza dell'Airbag a scadenza.

Si acquista leggermente sotto la parità e importante asimmetria nel confronto con l'andamento lineare dei sottostanti.

Attualmente su uno scenario a -50%, il certificato a scadenza genererebbe una performance negativa di soli 2 punti percentuali. Un'altra proposta finita sotto la lente è firmata BNP Paribas e si tratta di un Cash Collect Memory (Isin NLBNPIT1JU72) legato a Aegon, Ageas, Generali.

È un certificato fa parte della serie dei Low Barrier a barriera 40% e si acquista attualmente a 97 euro. Sul fronte dei premi, garantisce un flusso cedolare mensile dello 0,75%. Possibilità di autocall già attiva con trigger fisso al 100%.

Attualmente il worst of è Aegon a -8% circa da strike. Scorrendo



nella shortlist troviamo anche un Fixed Cash Collect di UniCredit (Isin DE000HC61422) legato a soli due titoli: Axa e Zurich. Barriera capitale fissata al 50% e premi fissi incondizionati dello 0,35% mensile.

Non ci sono finestre di rimborso prima della scadenza di dicembre 2025. Si acquista a 94,7 euro ed entro la barriera capitale rende complessivamente il 17,4%, ovvero il 6,81% annuo. Nella shortlist finisce anche un Phoenix Memory di Morgan Stanley (Isin DE000MS8JTP5) che si aggancia ad Axa, Generali e Swiss Re. Barriera al 65% ma premi trimestrali dell'1,775%.

Scambiato a 911,5 euro, garantisce alla scadenza di aprile 2028, quindi emissione più lunga delle precedenti, un rendimento complessivo potenziale del 48,65%.

Chiude questa selezione un'occasione potenziale di breve termine: occhi puntati per il 5 giugno sul Phoenix Memory targato nuovamente Marex (Isin IT0006752502) che vede oggi Allianz e Generali a +26% da strike e Aegon con un +3%. Sarà sufficiente difendere le posizioni per un'altra settimana per puntare quindi al rimborso. Quota 1000 euro circa con premi mensili dell'1,05% con trigger e barriera 60%.

| Isin | Emittente | Nome | Sottostante / Strike | Scadenza | Barriera | Cedola | Trigger | Frequenza | Autocall |
|--------------|----------------|--------------------------------------|---|------------|----------|--------|---------|-------------|--|
| DE000VU7GXW6 | Vontobel | Cash Collect Memory Airbag Step Down | "Aegon / 4,305 ; Prudential / 1148,3 ; Allianz / 208,51 ; Axa / 27,594" | 17/11/2027 | 50% | 0,75% | 50% | mensile | dal 17/11/2023 100% decrescente 5% ogni 6m |
| NLBNPIT1JU72 | BNP Paribas | Cash Collect Memory Low Barrier | "Aegon / 4,654 ; Ageas / 38,88 ; Generali / 17,08" | 21/11/2025 | 40% | 0,75% | 40% | mensile | 100% |
| DE000HC61422 | UniCredit | Fixed Cash Collect | Axa / 29,15 ; Zurich / 432,8 | 11/12/2025 | 50% | 0,35% | - | mensile | - |
| DE000MS8JTP5 | Morgan Stanley | Phoenix Memory | "Axa / 28,995 ; Generali / 18,82 ; Swiss Re / 94,5" | 20/04/2028 | 65% | 1,78% | 65% | trimestrale | 100% |

Dax al bivio

Triplo massimo sull'indice di Francoforte

Sull'indice Dax si è formato un triplo massimo da manuale e come atteso ne è nato un movimento correttivo: l'area dei 16330 punti è stata toccata ma non superata, aprendo le porte ad un pullback che in realtà si è ora spinto ben oltre la linea rossa del grafico. Le quotazioni sono infatti arrivate sul canale inferiore del trading range che ingabbia le quotazioni del Dax da circa un bimestre. Qui possiamo attenderci una reazione dell'indice almeno da riportare le quotazioni nell'intorno dei 16000 punti. Questo movimento può nuovamente portare ad attaccare i massimi di periodo, oppure essere un nuovo pullback di una inversione del trend di fondo. Occhi puntati quindi nelle prossime sedute anche se, se proprio vogliamo esporci più del solito, attenzione con l'operatività long. Per seguire i movimenti dell'indice tedesco, ampia è la gamma di certificati sia a leva fissa che variabile.

Partiamo dai primi, certamente più adatti ad una operatività di breve o brevissimo termine, meglio ancora se in-

traday. Guardando all'offerta sono ben 78 i certificati a leva fissa attualmente quotati con leve a restrike giornaliero che variano dal X2 al X7 sia al rialzo che al ribasso. Vontobel mette a disposizione attualmente ben 58 certificati, 9 sono i Leva Fissa di BNP Paribas, 3 quelli targati UniCredit e 4 SocGen. Si segnalano infine 4 prodotti emessi da Intesa Sanpaolo, l'ultimo emittente in ordine di tempo che si è affacciata su questo segmento. Nello specifico ha messo a disposizione 2 certificati rispettivamente long e short con leva X5 e altrettanti con leva X7. Chiudono il quadro dei certificati a leva fissa anche 2 ETC targati Société Générale. Sono invece ben 263

le proposte a leva dinamica, con 108 prodotti firmati BNP Paribas tra Turbo Unlimited, Turbo e Mini Future, 66 i Turbo targati Vontobel, 80 quelli di UniCredit e 9 di SocGen. Questa tipologia di strumento consente un molteplici uso, sia per il trading direzionale al rialzo o al ribasso, che per strategie di copertura o spread trading.



**I LEVA FISSA DI VONTOBEL**

| NOME | EMITTENTE | SOTTOSTANTE | CARATTERISTICHE | SCADENZA | ISIN |
|------------|-----------|-------------|---------------------|------------|--------------|
| Leva Fissa | Vontobel | DAX | Leva Fissa long X7 | 18/06/2027 | DE000VU33CY6 |
| Leva Fissa | Vontobel | DAX | Leva Fissa long X6 | 18/06/2027 | DE000VU33CX8 |
| Leva Fissa | Vontobel | DAX | Leva Fissa long X5 | 18/06/2027 | DE000VU33DH9 |
| Leva Fissa | Vontobel | DAX | Leva Fissa long X4 | 18/06/2027 | DE000VU25552 |
| Leva Fissa | Vontobel | DAX | Leva Fissa long X3 | 18/06/2027 | DE000VU33DK3 |
| Leva Fissa | Vontobel | DAX | Leva Fissa long X2 | 18/06/2027 | DE000VU33DM9 |
| Leva Fissa | Vontobel | DAX | Leva Fissa short X2 | 18/06/2027 | DE000VU33DQ0 |
| Leva Fissa | Vontobel | DAX | Leva Fissa short X3 | 18/06/2027 | DE000VU33DW8 |
| Leva Fissa | Vontobel | DAX | Leva Fissa short X4 | 18/06/2027 | DE000VU33DA4 |
| Leva Fissa | Vontobel | DAX | Leva Fissa short X5 | 18/06/2027 | DE000VU33DP2 |
| Leva Fissa | Vontobel | DAX | Leva Fissa short X6 | 18/06/2027 | DE000VU33DG1 |
| Leva Fissa | Vontobel | DAX | Leva Fissa short X7 | 18/06/2027 | DE000VU331L4 |

I LEVA FISSA DI BNP PARIBAS

| NOME | EMITTENTE | SOTTOSTANTE | CARATTERISTICHE | SCADENZA | ISIN |
|------------|-------------|-------------|---------------------|------------|--------------|
| Leva Fissa | BNP Paribas | DAX | Leva Fissa long X5 | 19/12/2025 | NLBNPIT10MO8 |
| Leva Fissa | BNP Paribas | DAX | Leva Fissa short X5 | 19/12/2025 | NLBNPIT10MP5 |
| Leva Fissa | BNP Paribas | DAX | Leva Fissa long X7 | 19/12/2025 | NL0014606535 |
| Leva Fissa | BNP Paribas | DAX | Leva Fissa short X7 | 19/12/2025 | NLBNPIT12WW6 |

I LEVA FISSA DI UNICREDIT

| NOME | EMITTENTE | SOTTOSTANTE | CARATTERISTICHE | SCADENZA | ISIN |
|------------|-----------|-------------|---------------------|----------|--------------|
| Leva Fissa | Unicredit | DAX | Leva Fissa short X7 | Open End | DE000HB223J0 |
| Leva Fissa | Unicredit | DAX | Leva Fissa short X7 | Open End | DE000HC4PDX4 |
| Leva Fissa | Unicredit | DAX | Leva fissa long X7 | Open End | DE000HB223H4 |



I LEVA FISSA DI SOCGEN

| NOME | EMITTENTE | SOTTOSTANTE | CARATTERISTICHE | SCADENZA | ISIN |
|------------|------------------|-------------|---------------------|------------|--------------|
| Leva Fissa | Société Générale | DAX | Leva Fissa long X7 | 20/12/2024 | LU1960020227 |
| Leva Fissa | Société Générale | DAX | Leva Fissa short X7 | Open End | LU2388560869 |
| Leva Fissa | Société Générale | DAX | Leva Fissa long X5 | 20/12/2024 | LU1981865030 |
| Leva Fissa | Société Générale | DAX | Leva Fissa short X5 | 20/12/2024 | LU1981864819 |

GLI ETC DI SOCGEN

| NOME | EMITTENTE | SOTTOSTANTE | CARATTERISTICHE | SCADENZA | ISIN |
|------|------------------|-------------|---------------------|----------|--------------|
| ETC | Société Générale | DAX | Leva Fissa long X3 | Open End | XS1101723622 |
| ETC | Société Générale | DAX | Leva Fissa short X3 | Open End | XS1101722228 |

LEVA FISSA DI INTESA SANPAOLO

| NOME | EMITTENTE | SOTTOSTANTE | CARATTERISTICHE | SCADENZA | ISIN |
|------------|-----------------|----------------------------|---------------------|----------|---------------|
| Leva Fissa | Intesa Sanpaolo | Dax Future Lev Short X5 ER | Leva Fissa Short X5 | Open End | IT0005535239 |
| Leva Fissa | Intesa Sanpaolo | Dax Future Lev Long X5 ER | Leva Fissa Long X5 | Open End | IT0005535197 |
| Leva Fissa | Intesa Sanpaolo | Dax Future Lev Short X7 ER | Leva Fissa Short X7 | Open End | IT00055333200 |
| Leva Fissa | Intesa Sanpaolo | Dax Future Lev Long X7 ER | Leva Fissa Long X7 | Open End | IT0005533192 |

SELEZIONE TURBO UNLIMITED DI BNP PARIBAS

| NOME | EMITTENTE | SOTTOSTANTE | LIVELLO KNOCKOUT | SCADENZA | ISIN |
|----------------------|-------------|-------------|------------------|----------|--------------|
| Turbo Unlimited Long | BNP Paribas | DAX | 15514,66 | Open End | NLBNPIT1OJR7 |
| Turbo Unlimited Long | BNP Paribas | DAX | 15112,99 | Open End | NLBNPIT1OH56 |
| Turbo Unlimited Long | BNP Paribas | DAX | 14711,01 | Open End | NLBNPIT1LBO7 |
| Turbo Unlimited Long | BNP Paribas | DAX | 14301,99 | Open End | NLBNPIT1L0P6 |
| Turbo Unlimited Long | BNP Paribas | DAX | 13891,71 | Open End | NLBNPIT1J889 |



| NOME | EMITTENTE | SOTTOSTANTE | LIVELLO KNOCKOUT | SCADENZA | ISIN |
|-----------------------|-------------|-------------|------------------|----------|--------------|
| Turbo Unlimited Short | BNP Paribas | DAX | 16054,93 | Open End | NLBNPIT1QJW2 |
| Turbo Unlimited Short | BNP Paribas | DAX | 16454,05 | Open End | NLBNPIT125S2 |
| Turbo Unlimited Short | BNP Paribas | DAX | 16853,48 | Open End | NLBNPIT1JS35 |
| Turbo Unlimited Short | BNP Paribas | DAX | 17249,89 | Open End | NLBNPIT1KCJ7 |
| Turbo Unlimited Short | BNP Paribas | DAX | 17647,85 | Open End | NLBNPIT1LJY9 |

SELEZIONE TURBO OPEN END DI VONTOBEL

| NOME | EMITTENTE | SOTTOSTANTE | LIVELLO KNOCKOUT | SCADENZA | ISIN |
|----------------------|-----------|-------------|------------------|----------|--------------|
| Turbo Open End Long | Vontobel | DAX | 15655,18 | Open End | DE000VU4NBK0 |
| Turbo Open End Long | Vontobel | DAX | 15284,53 | Open End | DE000VU4AT85 |
| Turbo Open End Long | Vontobel | DAX | 14896,21 | Open End | DE000VU4AQC2 |
| Turbo Open End Long | Vontobel | DAX | 14694,24 | Open End | DE000VU4APT8 |
| Turbo Open End Long | Vontobel | DAX | 14429,9 | Open End | DE000VU0S9Y9 |
| Turbo Open End Short | Vontobel | DAX | 15869,19 | Open End | DE000VU6EYC3 |
| Turbo Open End Short | Vontobel | DAX | 16069,48 | Open End | DE000VU6EXR3 |
| Turbo Open End Short | Vontobel | DAX | 16372,92 | Open End | DE000VV5PNK6 |
| Turbo Open End Short | Vontobel | DAX | 16674,68 | Open End | DE000VU58EF8 |
| Turbo Open End Short | Vontobel | DAX | 16747,53 | Open End | DE000VQ281J3 |

SELEZIONE TURBO OPEN END DI UNICREDIT

| NOME | EMITTENTE | SOTTOSTANTE | LIVELLO KNOCKOUT | SCADENZA | ISIN |
|---------------------|-----------|-------------|--------------------|----------|--------------|
| Turbo Open End Long | UniCredit | DAX | 15556,410361 Punti | Open End | DE000HC5QZ69 |
| Turbo Open End Long | UniCredit | DAX | 15354,379055 Punti | Open End | DE000HC5QZ51 |
| Turbo Open End Long | UniCredit | DAX | 15152,347762 Punti | Open End | DE000HC5QZ44 |
| Turbo Open End Long | UniCredit | DAX | 14918,319488 Punti | Open End | DE000HC5F529 |



| NOME | EMITTENTE | SOTTOSTANTE | LIVELLO KNOCKOUT | SCADENZA | ISIN |
|----------------------|-----------|-------------|--------------------|----------|--------------|
| Turbo Open End Long | UniCredit | DAX | 14608,621109 Punti | Open End | DE000HC2XXH3 |
| Turbo Open End Short | UniCredit | DAX | 16385,414739 Punti | Open End | DE000HV4LSQ2 |
| Turbo Open End Short | UniCredit | DAX | 16686,986245 Punti | Open End | DE000HB22RN9 |
| Turbo Open End Short | UniCredit | DAX | 17010,062139 Punti | Open End | DE000HV8BQR6 |
| Turbo Open End Short | UniCredit | DAX | 17198,252782 Punti | Open End | DE000HB2AZD6 |
| Turbo Open End Short | UniCredit | DAX | 17610,089198 Punti | Open End | DE000HC2BXJ5 |

SELEZIONE TURBO OPEN END DI SOCGEN

| NOME | EMITTENTE | SOTTOSTANTE | LIVELLO KNOCKOUT | SCADENZA | ISIN |
|----------------------|------------------|-------------|------------------|----------|--------------|
| Turbo Open End Long | Société Générale | DAX | 10218,9723 PUNTI | Open End | DE000SN4M9T2 |
| Turbo Open End Long | Société Générale | DAX | 10743,5095 PUNTI | Open End | DE000SN4M9U0 |
| Turbo Open End Long | Société Générale | DAX | 12832,0175 PUNTI | Open End | DE000SQ869G6 |
| Turbo Open End Long | Société Générale | DAX | 12328,5657 PUNTI | Open End | DE000SH86BP7 |
| Turbo Open End Long | Société Générale | DAX | 11798,6046 PUNTI | Open End | DE000SH7ULV6 |
| Turbo Open End Short | Société Générale | DAX | 18944,5422 PUNTI | Open End | DE000SQ869H4 |
| Turbo Open End Short | Société Générale | DAX | 16407,6644 PUNTI | Open End | DE000SN0YXE6 |
| Turbo Open End Short | Société Générale | DAX | 16895,7688 PUNTI | Open End | DE000SN2EN72 |



A TUTTA LEVA

A CURA DI GIOVANNI PICONE

DAX



ANALISI TECNICA

Situazione grafica sostanzialmente positiva per l'indice Dax di Francoforte che da inizio anno mostra un progresso di quasi il 14%, +34% dai minimi segnati a ottobre 2022. In particolare, l'indice Dax nella seduta del 19 maggio ha raggiunto in intraday nuovi massimi storici, raggiungendo il massimo a 16.331 punti. Tuttavia, da lì la situazione di breve periodo è peggiorata con l'indice che dai nuovi e recenti massimi storici ha perso il 2,48%. Ora il principale indice tedesco quota a 15.930 punti e in caso di proseguimento della debolezza di breve periodo l'area supportiva di maggiore importanza si trova a quota 15.670 punti, livello da cui transita la media mobile a 50 periodi. Al contrario, un breakout con volumi di contrattazione in aumento dell'area di resistenza a quota psicologica dei 16.000 punti, potrebbe innescare un rapido recupero dei prezzi, con target nuovi massimi storici. Nonostante la debolezza delle ultime sedute, il trend dell'indice è rialzista nel medio periodo con i prezzi che si trovano oltre il 10% al di sopra della media mobile a 200 periodi (linea arancione).

IG.COM

Il tuo broker offre zero commissioni* sui turbo



Noi sì.

Meno costi, più profitti e mercato regolamentato.

Passa ai Turbo24

Passa a IG

IG

Messaggio pubblicitario con finalità promozionale. Fare trading comporta dei rischi. *Zero commissioni per operazioni con nozionale superiore a 300€.



Leonardo, GS taglia a neutral

Gli analisti di Goldman Sachs hanno effettuato un downgrade sul titolo Leonardo, riducendo la raccomandazione da 'buy' e 'neutral', con target price leggermente alzato a 12 euro dai precedenti 11,70. La banca americana si attende per il titolo, dopo "un periodo di forte sovra performance", un periodo di "catalizzatori più limitati nei prossimi 12 mesi". "Il gruppo ha una buona esposizione a mercati finali chiave, in particolare attraverso il suo business European Electronics e MBDA, ma non siamo più sopra il consenso nel breve termine e vediamo limitati catalizzatori a sostegno di un re-rating del titolo sulla base di una visione a 12 mesi", spiegano da GS.

Nvidia, rialzo record dopo la trimestrale

Nvidia batte le stime degli analisti con i ricavi che raggiungono quota 7,192 miliardi di usd contro i 6,521 miliardi attesi. Sono 1,09 usd gli utili per azione contro una stima di 0,92 usd. Nvidia vola nell'after hours di oltre il 20%, aggiornando i massimi storici e guidando l'overperformance del Nasdaq. A spingere i ricavi è stata tutta la componente legata all'AI sulla quale Nvidia aveva iniziato a puntare sul fronte della produzione della componentistica già da agosto 2022, procurandosi ora rispetto ai competitor una fornitura sostanzialmente maggiore. E' proprio il tema dell'AI e in particolare dell'AI generativa il focus del momento e i beneficiari a breve termine saranno – a detta degli analisti di William Blair - probabilmente gli iper-scalatori Alphabet, Meta e Microsoft.

Varta, nuovo crollo su downgrade Goldman Sachs

Il produttore tedesco di batterie Varta ha perso oltre 10 punti percentuali a seguito della revisione del giudizio sul titolo da parte degli analisti di Goldman Sachs, che hanno tagliato il target price da 30 a 15 declassando il titolo a Sell. La banca d'affari vede il rischio che vendite ed EBITDA possano andare al di sotto della guidance nel secondo semestre del 2023, mentre l'elevata leva finanziaria potrebbe porre un freno alle opportunità di espansione.

Xpeng, utili sotto le attese

Le azioni della società cinese di veicoli elettrici Xpeng sono crollate dopo che la società ha riportato utili inferiori alle aspettative e ha previsto un crollo delle vendite di auto. Nel dettaglio la società ha previsto che le consegne dei suoi veicoli saranno comprese tra 21.000 e 22.000 nel secondo trimestre, il che rappresenta un calo su base annua compreso tra il 36,1% e il 39,0%. L'azienda prevede inoltre un fatturato tra i 4,5 e i 4,7 miliardi di yuan nel secondo trimestre, con un calo tra il 36,8% e il 39,5% rispetto all'anno precedente.



Un Low Barrier pronto al decollo

Un Phoenix Memory di BNP Paribas scritto su titoli legati al trasporto aereo che offre un rendimento superiore all'1% mensile, fino al -60% dei sottostanti.

Con una volatilità nella parte bassa del suo range “naturale” (l'indice Vix si trova attualmente al 18% ed il Vstoxx addirittura al 17%) e gli indici dei paesi sviluppati trainati ancora al rialzo dai titoli tecnologici, ottenere gli stessi rendimenti visti fino a qualche mese fa dalle strutture di nuova emissione appare impresa sempre più difficile. E non sarebbe neanche probabilmente corretto andare a ricercare prodotti con barriere troppo ravvicinate, magari su titoli che hanno già espresso performance importanti nell'ultimo periodo, con il rischio di assistere a correzioni anche importanti che potrebbero mettere a repentaglio la stessa integrità della struttura. Proseguiamo dunque sul filone dei cosiddetti prodotti “Low Barrier”, laddove con questa denominazione abbiamo oramai imparato ad individuare i prodotti che presentano una barriera particolarmente profonda (dal 50% in giù), senza ulteriori opzioni difensive all'interno della struttura, dei quali BNP Paribas è una delle migliori interpreti sul mercato. Il prodotto del quale parliamo è il Phoenix Me-

mory (ISIN: XS2509391590), il cui basket sottostante è composto da società legate al settore delle avioeree, ossia American Airlines, la maggiore compagnia aerea degli Stati Uniti e principale al mondo per dimensioni della flotta, passeggeri trasportati e ricavi per miglia, Deutsche Lufthansa, la principale compagnia aerea europea, operante attraverso tratte nazionali ed internazionali in oltre 35 paesi del mondo e Boeing, multinazionale americana attiva nella progettazione, manifattura e vendita di velivoli civili e militari.

Da notare il posizionamento particolarmente difensivo delle barriere, poste al 40% dei rispettivi strike e, per tutti i titoli, al di sotto dei minimi del 2020: su American Airlines la barriera è fissata a 5,964 dollari, a fronte di un minimo pandemico toccato ad 8,25 dollari, su Lufthansa la barriera è posta a 3,8412 euro, contro i 4,85 euro di minimo, e su Boeing è posizionata ad 82,748 dollari, al di sopra degli 89 dollari toccati durante il periodo Covid. Il certificato prevede il pagamento di ricchi premi condizionati (trigger premio posto anch'esso al 40% dei

CARTA D'IDENTITÀ

| | |
|------------------------|--|
| Nome | CASH COLLECT MEMORY |
| Emittente | Bnp Paribas |
| Sottostante | American Airlines / Lufthansa / Boeing |
| Strike | 14,91 / 9,603 / 206,87 |
| Barriera | 60% |
| Premio | 1,15% |
| Trigger Premio | 40% |
| Effetto Memoria | si |
| Frequenza | Mensile |
| Autocallable | Dal 17/11/2023 |
| Scadenza | 27/05/2026 |
| Mercato | Cert-X |
| Isin | XS2509391590 |



CERTIFICATO DELLA SETTIMANA

A CURA DI CLAUDIO FIORELLI

rispettivi strike price) pari all'1,15% mensile (13,8% p.a.), con durata pari a tre anni e la possibilità, a partire dalla data di osservazione del 17 novembre 2023 e per le successive date a cadenza mensile, di rimborso anticipato del valore nominale, pari a 100 euro, qualora tutti i titoli rilevino al di sopra del 100% dei rispettivi strike price (il trigger autocallable è fisso). Qualora si giunga alla data di osservazione finale del 18 maggio 2026 senza che il certificato sia stato richiamato, il prodotto rimborserà il proprio valore nominale, oltre ad un ultimo premio pari all'1,15%, qualora American Airlines, titolo peggiore che attualmente compone il paniere (al 92,56% dello strike price) non perda un ulteriore -57% circa dalla quotazione corrente.

Al di sotto del livello barriera il valore di rimborso del certificato verrà invece diminuito della performance negativa del titolo worst

of, che verrà calcolata partendo dallo strike price. Il certificato è quotato sul Cert-X ad un prezzo lettera di poco inferiore alla parità, con un rendimento complessivo ottenibile dall'investitore pari al 43,8% in tre anni (14,56% circa su base annua), in caso di mantenimento della barriera a scadenza. In quest'ottica fanno ben sperare le prospettive per la prima stagione estiva senza l'emergenza Covid, attesa come la precedente con numeri e prenotazioni in forte crescita. Ma se per l'estate 2022 le compagnie aeree dovevano ancora regolare i conti con i vari prestiti governativi e riportare i bilanci in pari, per quella ormai imminente c'è da credere che si potrà tornare a contabilizzare i profitti. Se poi si pensa che a chi acquisterà tale certificato sarà sufficiente che le azioni del basket non perdano più del 60%, la "scommessa" sul settore aereo sembra avere alte chances di successo.

ANALISI DI SCENARIO

| Var % Sottostante | -70% | -57% (B - TC) | -50% | -30% | -20% | -10% | 0% | 10% | 20% | 30% | 50% | 70% |
|-------------------------|---------|---------------|--------|--------|--------|--------|--------|--------|--------|--------|--------|--------|
| Prezzo Sottostante | 4,14 | 5,93 | 6,90 | 9,66 | 11,04 | 12,42 | 13,80 | 15,18 | 16,56 | 17,94 | 20,70 | 23,46 |
| Rimborso Certificato | 27,77 | 39,80 | 141,4 | 141,4 | 141,4 | 141,4 | 141,4 | 141,4 | 141,4 | 141,4 | 141,4 | 141,4 |
| P&L % Certificato | -71,76% | -59,53% | 43,79% | 43,79% | 43,79% | 43,79% | 43,79% | 43,79% | 43,79% | 43,79% | 43,79% | 43,79% |
| P&L % Annuo Certificato | -23,86% | -19,79% | 14,56% | 14,56% | 14,56% | 14,56% | 14,56% | 14,56% | 14,56% | 14,56% | 14,56% | 14,56% |
| Durata (Anni) | 3,01 | 3,01 | 3,01 | 3,01 | 3,01 | 3,01 | 3,01 | 3,01 | 3,01 | 3,01 | 3,01 | 3,01 |



APPUNTAMENTI DA NON PERDERE

A CURA DI CERTIFICATI E DERIVATI

30 MAGGIO

Webinar di Intesa Sanpaolo e CeD

Ritorna il ciclo di webinar di Certificati e Derivati in collaborazione con Intesa Sanpaolo. In un 2023 all'insegna ancora dell'incertezza sono molte le opportunità da cogliere sul mercato dei certificati di investimento e all'interno dell'offerta di Intesa Sanpaolo si possono trovare strutture in grado di coniugare protezione, resilienza e rendimento.

➡ **Per info e iscrizioni:**

<https://register.gotowebinar.com/rt/1515809147243365644>

31 MAGGIO

Webinar con Leonteq e CeD

È fissato per il 31 maggio il prossimo appuntamento con l'emittente svizzera Leonteq che si conferma una delle più attive sul comparto dei certificati di investimento, continuando a proporre strutture che consentono di creare rendimento e diversificazione di portafoglio. Nel prossimo incontro Pierpaolo Scandurra e Marco Occhetti analizzeranno le migliori opportunità sul mercato.

➡ **Per info e iscrizioni:**

<https://register.gotowebinar.com/register/1366750543747422219>

8 GIUGNO

Webinar con Marex e CeD

Il prossimo 8 giugno alle ore 17:30 è previsto il nuovo appuntamento con Marex Financial Products. Pierpaolo Scandurra e il Team Italiano di Marex illustreranno le nuove emissioni e cercheranno all'interno delle proposte quotate sul secondario le migliori opportunità.

➡ **Per partecipare in diretta al webinar e porre domande:**

<https://register.gotowebinar.com/register/9179234765447271438>

NUOVI CERTIFICATI DISCOUNT



PUBBLICITÀ

Societe Generale rende disponibili su Borsa Italiana (SeDeX) 60 nuovi certificati Discount su azioni quotate in Italia.

Qui di seguito alcuni esempi:

| Sottostante | ISIN Certificato | Prezzo di Emissione | Prezzo del sottostante alla Data di Lancio (04/05/2023) | Discount lordo all'Emissione | Importo massimo / Cap | Multiplo | Rendimento potenziale lordo all'Emissione ¹ |
|-------------|------------------|---------------------|---|------------------------------|-----------------------|----------|--|
| BANCO BPM | DE000SV414X9 | 2,80 € | 3,68 € | 23,91% | 3,20 € | 1 | 14,29% |
| Enel | DE000SV41421 | 5,15 € | 6,11 € | 15,71% | 5,80 € | 1 | 12,62% |
| Eni | DE000SV41462 | 10,99 € | 13,08 € | 15,98% | 13,00 € | 1 | 18,29% |
| Leonardo | DE000SV415P2 | 9,91 € | 10,82 € | 8,41% | 12,40 € | 1 | 25,13% |
| Stellantis | DE000SV41546 | 12,07 € | 14,41 € | 16,24% | 14,50 € | 1 | 20,13% |
| UniCredit | DE000SV416K1 | 14,11 € | 18,58 € | 24,06% | 16,50 € | 1 | 16,94% |

- **Formato Discount:** il prezzo di mercato del certificato durante la sua vita, in normali condizioni di mercato, sarà inferiore o uguale al prezzo dell'azione sottostante. Il rimborso massimo del certificato a scadenza è pari all'Importo massimo, specificato nei Final Terms dell'Emissione.
- **Data di Valutazione Finale:** 20 giugno 2024 | **Data di Scadenza:** 27 giugno 2024.
- **Profilo di rimborso a scadenza:** se, alla Data di Valutazione Finale, il prezzo di riferimento del sottostante² è superiore o uguale al Cap, viene corrisposto un importo lordo di rimborso pari al Cap moltiplicato per il Multiplo (Importo massimo); se invece il prezzo di riferimento del sottostante² è inferiore al Cap, viene corrisposto un importo lordo di rimborso pari al prezzo di riferimento del sottostante alla Data di Valutazione Finale moltiplicato per il Multiplo (con conseguente potenziale perdita del capitale investito nel caso in cui l'importo di rimborso sia inferiore al prezzo di acquisto del certificato).

Questi certificati sono strumenti finanziari complessi che non prevedono la garanzia del capitale a scadenza e possono esporre l'investitore ad una perdita massima pari al capitale investito. Tali certificati sono emessi da SG Effekten e hanno come garante Societe Generale³.

State per acquistare un prodotto che non è semplice e può essere di difficile comprensione.

Prima dell'adesione leggere il Prospetto di Base (integrato dai relativi supplementi) e le pertinenti Condizioni Definitive. L'approvazione del prospetto non deve essere intesa come approvazione da parte dell'autorità che ha approvato il prospetto dei titoli offerti o ammessi alla negoziazione in un mercato regolamentato.

Per maggiori informazioni: prodotti.societegenerale.it | info@sgborsa.it | 02 89 632 569 (da cellulare) | Numero verde 800 790 491

THE FUTURE IS YOU SOCIETE GENERALE

¹Il rendimento potenziale lordo all'emissione esprime il rendimento lordo che si otterrebbe se il certificato venisse acquistato al Prezzo di Emissione e la liquidazione del certificato fosse pari all'Importo massimo. Si consideri che, in concreto, gli investitori acquisteranno il prodotto al prezzo di mercato via via disponibile. Il rendimento potenziale massimo dovrà quindi essere calcolato rispetto a tale prezzo di acquisto. Il rendimento può ridursi per effetto di commissioni, oneri e altri costi a carico dell'investitore.

²Come definito nel Regolamento dei Mercati organizzati e gestiti da Borsa Italiana e pubblicato da Borsa Italiana alla chiusura delle negoziazioni.

³SG Effekten è un'entità del gruppo Societe Generale. L'investitore è esposto al rischio di credito di Societe Generale (rating S&P A; Moody's A1; Fitch A). In caso di default di Societe Generale, l'investitore incorre in una perdita del capitale investito.

Gli importi di liquidazione sono espressi al lordo dell'effetto fiscale.

I Certificati sono soggetti alle disposizioni della Direttiva 2014/59/UE in materia di risanamento e risoluzione degli enti creditizi, a seguito della cui applicazione l'investitore potrebbe incorrere in una perdita parziale o totale del capitale investito (esempio bail-in).

Come conseguenza dell'attuale crisi geopolitica che coinvolge Russia e Ucraina, i mercati finanziari stanno attraversando un periodo di elevata volatilità e incertezza. In queste condizioni di mercato, si invitano a maggior ragione gli investitori a valutare pienamente i rischi e i benefici delle loro decisioni d'investimento, prendendo in considerazione tutte le potenziali implicazioni della particolare situazione attuale.

Questo è un messaggio pubblicitario e non costituisce sollecitazione, offerta, consulenza o raccomandazione all'investimento. Prima dell'investimento leggere attentamente il Prospetto di Base relativo ai Structured Securities, datato 19/10/2022 e approvato dalla BaFin nel rispetto della Prospectus Regulation (Regulation (EU) 2017/1129) e le Condizioni Definitive (FinalTerms) del 04/05/2023, inclusive della Nota di Sintesi dell'emissione, disponibili sul sito internet <http://prodotti.societegenerale.it/> e l'ultima versione del Documento contenente le Informazioni Chiave relativo al prodotto che potrà essere visualizzata e scaricata dal sito <https://kid.smarkets.com>. Tali documenti, nei quali sono descritti in dettaglio le caratteristiche e i fattori di rischio associati all'investimento nel prodotto, sono altresì disponibili gratuitamente su richiesta presso la sede di Societe Generale, via Olona 2 Milano.





APPUNTAMENTI DA NON PERDERE

A CURA DI CERTIFICATI E DERIVATI

13 GIUGNO

Webinar con Vontobel

È in programma per il prossimo 13 giugno alle 17:30 il nuovo webinar di Vontobel. In particolare, Pierpaolo Scandurra e Jacopo Fiaschini, Digital Investing - Flow Products Distribution Italy in Vontobel, guarderanno all'interno dell'offerta dell'emittente svizzera e più in particolare ai Tracker e ai Cash Collect.

➡ **Per info e registrazioni:**

<https://register.gotowebinar.com/register/1199556604328933900>

TUTTI I SABATI

CeDLive

CeDLive è l'appuntamento settimanale di Certificati e Derivati sul mondo dei Certificati. Giovanni Picone, Senior Analyst di Certificati e Derivati farà il punto della situazione guardando ai fatti salienti accaduti nella settimana e con gli ospiti affronterà i temi più interessanti sul segmento dei certificati.

➡ **Tutte le puntate sono disponibili sul canale youtube:**

<https://www.youtube.com/channel/UCTji4ptUBbuLHKJENx5EMCw>

TUTTI I LUNEDI

Invest TV con Vontobel

Tutti i lunedì va in onda Invest Tv un appuntamento settimanale con il mondo dei certificati emessi dall'emittente svizzera che guarderà sia al segmento Investment, con un focus sui Tracker più interessanti, che a quello leverage con una sfida tra due squadre di trader.

➡ **Maggiori informazioni e dettagli su:**

https://certificati.vontobel.com/IT/IT/Investv/Ultima_puntata



Collezionare premi offre grandi soddisfazioni



Publicità

LOW BARRIER CASH COLLECT WORST OF AUTOCALLABLE

Premi condizionati mensili fino allo 0,89% con effetto memoria e Barriera al 55% del Valore Iniziale

- Premi periodici con effetto memoria fino allo 0,89% se nelle date di Osservazione mensili il valore del Sottostante, facente parte del Paniere e con la performance peggiore, è pari o superiore al Livello Barriera posto al 55% del Valore Iniziale.
- Possibile Rimborso Anticipato a partire da Novembre 2023, se il valore del Sottostante, facente parte del Paniere e con la performance peggiore, nelle date di Osservazione mensili è pari o superiore al Valore Iniziale.
- Barriera a scadenza posta al 55% del Valore Iniziale. A scadenza (15 Maggio 2025) sono possibili due scenari:
 - se il valore del Sottostante, facente parte del Paniere e con la performance peggiore, è pari o superiore rispetto al livello Barriera, lo strumento rimborsa l'importo Nominale oltre al premio e gli eventuali premi non pagati in precedenza;
 - se il valore del Sottostante, facente parte del Paniere e con la performance peggiore, è inferiore al livello Barriera, viene corrisposto un valore commisurato alla performance del Sottostante, facente parte del Paniere e con la performance peggiore: in questa ipotesi, i Certificate non proteggono il capitale investito.

| ISIN | Sottostante* | Valore Iniziale (Strike) | Barriera (%) | Premio* Mensile Condizionato |
|--------------|---|--|---|------------------------------|
| DE000HC6RYR3 | EUROSTOXX BANKS FTSE/MIB NASDAQ100 S&P500 | 103,14 EUR 27.245,46 EUR 13.413,51 USD 4.136,28 USD | 56,727 EUR (55%) 14.985,003 EUR (55%) 7.377,4305 USD (55%) 2.274,954 USD (55%) | 0,89% |
| DE000HC6RYQ5 | EUROSTOXX BANKS NIKKEI225 S&P500 | 103,14 EUR 29.626,34 JPY 4.136,28 USD | 56,727 EUR (55%) 16.294,487 JPY (55%) 2.274,954 USD (55%) | 0,86% |
| DE000HC6RYT9 | EUROSTOXX BANKS EUROSTOXX OIL&GAS NASDAQ100 S&P500 | 103,14 EUR 333,25 EUR 13.413,51 USD 4.136,28 USD | 56,727 EUR (55%) 183,2875 EUR (55%) 7.377,4305 USD (55%) 2.274,954 USD (55%) | 0,80% |
| DE000HC6RYS1 | EUROSTOXX50 NASDAQ100 NIKKEI225 | 4.316,41 EUR 13.413,51 USD 29.626,34 JPY | 2.374,0255 EUR (55%) 7.377,4305 USD (55%) 16.294,487 JPY (55%) | 0,65% |

*Premio lordo espresso in percentuale del prezzo di emissione di 100 EUR. Caratteristica Quanto per i certificati su Sottostanti in valuta diversa dall'EUR. Fiscalità: redditi diversi (aliquota fiscale 26%). Negoziazione su EuroTLX (Borsa Italiana).

Stare per acquistare un prodotto che non è semplice e può essere di difficile comprensione. Strumenti finanziari strutturati a complessità molto elevata a capitale condizionatamente protetto, ma non garantito.



Scopri la gamma completa su: investimenti.unicredit.it
800.01.11.22 #UniCreditCertificate

Messaggio pubblicitario. Questo annuncio ha finalità pubblicitarie ed è pubblicato da UniCredit Bank AG Succursale di Milano, membro del Gruppo UniCredit. UniCredit Bank AG Succursale di Milano è soggetto regolato dalla Banca Centrale Europea, Banca d'Italia, Commissione Nazionale per le Società e la Borsa e Bafin. I Certificate emessi da UniCredit Bank AG sono negoziati su EuroTLX (Borsa Italiana) dalle 09:05 alle 17:30. **Prima di ogni investimento leggere il Prospetto di Base, i relativi supplementi al Prospetto di Base, le Condizioni Definitive e il Documento Contenente le Informazioni Chiave (Key Information Document - KID)** disponibili sul sito www.investimenti.unicredit.it al fine di comprendere a pieno i potenziali rischi e benefici connessi all'investimento. Il programma per le emissioni (<https://www.investimenti.unicredit.it/it/info/documentazione.html>) di strumenti è stato approvato da Consob, BaFin o CSSF e passaporto presso Consob. Le Condizioni Definitive sono disponibili nella pagina relativa a ciascuno strumento attraverso il motore di ricerca. L'approvazione del prospetto non è da intendersi come approvazione dei titoli offerti o ammessi alla negoziazione in un mercato regolamentato. Si ricorda che si tratta di un prodotto strutturato a complessità molto elevata e può risultare di difficile comprensione. In relazione alle conoscenze e all'esperienza, alla situazione finanziaria e agli obiettivi d'investimento, i Certificate potrebbero risultare non adeguati per tutti gli investitori. Si invitano pertanto gli investitori a rivolgersi ai propri consulenti prima di effettuare l'investimento.



APPUNTAMENTI DA NON PERDERE

A CURA DI CERTIFICATI E DERIVATI

OGNI MARTEDÌ ALLE 17:30

House of Trading – Le carte del mercato ore 17:30

Nuova trasmissione di BNP Paribas dedicata al trading, condotta da Riccardo Designori, vedrà gli sfidanti saranno divisi in due squadre, che metteranno sul mercato 5 strategie operative long/short sui sottostanti preferiti, siano essi indici di Borsa, materie prime, valute, azioni italiane o estere. Le due squadre saranno composte da trader di grande esperienza come Pietro Di Lorenzo, Nicola Para, Tony Cioli Puviani e Giovanni Picone di Certificati e Derivati. Per il team dell'Ufficio Studi di investire.biz che compone la squadra degli analisti, in gara Luca Discacciati, Enrico Lanati, Alessandro Venuti e Paolo D'Ambra.

➡ **Puntate disponibili sul sito e sul canale youtube di BNP Paribas, ai seguenti link:** <https://investimenti.bnpparibas.it/quotazioni/houseoftrading> e

<https://www.youtube.com/channel/UCW0X-rKZdf9nj1oa02Z4BWw>

TUTTI I LUNEDÌ

Borsa in diretta TV

Immane appuntamento del lunedì alle 17:30 con Borsa in diretta TV, la finestra sul mondo dei certificati di investimento realizzato dallo staff di BNP Paribas. All'interno del programma, ospiti trader e analisti sono chiamati a commentare la situazione dei mercati.

➡ **La trasmissione è fruibile su** <http://www.borsaindiretta.tv/> **canale dove è possibile trovare anche le registrazioni precedenti.**

MESSAGGIO PUBBLICITARIO

MEMORY CASH COLLECT NO AUTOCALL SU SINGOLE AZIONI

Barriere Premio e Barriere a Scadenza fino al 40%
Premi mensili potenziali con Effetto Memoria tra lo 0,56%¹ (6,72% p.a.)
e l' 1,40% (16,80% p.a.)

CARATTERISTICHE PRINCIPALI:

- Emittente: BNP Paribas Issuance B.V.
- Garante: BNP Paribas (S&P's A+ / Moody's Aa3 / Fitch AA-)
- Premi mensili potenziali con Effetto Memoria tra lo 0,56% (6,72% p.a.) e l' 1,40% (16,80% p.a.) del Valore Nozionale
- Barriera Premio e Barriera a Scadenza fino al 40% del valore iniziale dei sottostanti
- Scadenza a un anno (15/05/2024)
- Rimborso condizionato dell'importo Nozionale a scadenza
- Sede di negoziazione: SeDeX (MTF), mercato gestito da Borsa Italiana



| ISIN | AZIONI SOTTOSTANTI | BARRIERA PREMIO E BARRIERA A SCADENZA | PREMIO MENSILE |
|--------------|---------------------|---------------------------------------|---------------------|
| NLBNPITPKED | Unicredit | 60% | 0,80% (9,60% p.a.) |
| NLBNPITPKF7 | Intesa Sanpaolo | 65% | 0,75% (9,00% p.a.) |
| NLBNPITPKG5 | Eni | 70% | 0,64% (7,68% p.a.) |
| NLBNPITPKH3 | Enel | 70% | 0,56% (6,72% p.a.) |
| NLBNPITPKI1 | Stellantis | 65% | 0,70% (8,40% p.a.) |
| NLBNPITPKJ9 | Pirelli | 65% | 0,75% (9,00% p.a.) |
| NLBNPITPKM3 | Tenaris | 65% | 0,90% (10,80% p.a.) |
| NLBNPITPKN1 | STMicroelectronics | 65% | 0,75% (9,00% p.a.) |
| NLBNPITPKK7* | Capri Holdings | 60% | 1,05% (12,60% p.a.) |
| NLBNPITPKP6* | Tesla | 50% | 1,00% (12% p.a.) |
| NLBNPITPKR2* | Sunrun | 40% | 1,35% (16,20% p.a.) |
| NLBNPITPKU6* | Vestas Wind Systems | 60% | 0,70% (8,40% p.a.) |
| NLBNPITPKX0* | American Airlines | 60% | 1,05% (12,60% p.a.) |
| NLBNPITPKS0* | Airbnb | 60% | 1,00% (12% p.a.) |
| NLBNPITPKW2 | Zalando | 50% | 0,88% (10,56% p.a.) |
| NLBNPITPKY8* | Meta | 60% | 0,75% (9,00% p.a.) |

¹ Gli importi espressi in percentuale (0,56%) devono intendersi al lordo delle ritenute fiscali previste per legge.
* Il Certificate è dotato di opzione Quanto che lo rende immune dall'oscillazione del cambio tra euro e la valuta del sottostante.

Il Certificate è uno strumento finanziario complesso

SCOPRI TUTTI SU investimenti.bnpparibas.it

Per maggiori informazioni



investimenti.bnpparibas.it

Messaggio pubblicitario con finalità promozionali.

Prima di adottare una decisione di investimento, al fine di comprenderne appieno i potenziali rischi e benefici connessi alla decisione di investire nei Certificate, leggere attentamente il Base Prospectus for the issuance of Certificates approvato dall'Autorité des Marchés Financiers (AMF) in data 01/06/2022, come aggiornato da successivi supplementi, le Condizioni Definitive (Final Terms) relative ai Certificate e la Nota di Sintesi e, in particolare, le sezioni dedicate ai fattori di rischio connessi all'Emittente e al Garante, all'investimento, ai relativi costi e al trattamento fiscale, nonché il relativo documento contenente le informazioni chiave (KID), ove disponibile. Tale documentazione è disponibile sul sito web investimenti.bnpparibas.it. L'approvazione del Base Prospectus non dovrebbe essere intesa come approvazione dei Certificate. Il presente documento costituisce materiale pubblicitario e le informazioni in esso contenute hanno natura generica e scopo meramente promozionale e non sono da intendersi in alcun modo come ricerca, sollecitazione, raccomandazione, offerta al pubblico o consulenza in materia di investimenti. Inoltre, il presente documento non fa parte della documentazione di offerta, né può sostituire la stessa ai fini di una corretta decisione di investimento. L'investimento nei Certificate comporta, tra gli altri, il rischio di perdita totale o parziale dell'importo Nozionale, nonché il rischio Emittente e il rischio di assoggettamento del Garante agli strumenti di gestione delle crisi bancarie (bail-in). Ove i Certificate siano venduti prima della scadenza, l'investitore potrà incorrere anche in perdite in conto capitale. Nel caso in cui i Certificate siano acquistati o venduti nel corso della loro durata, il rendimento potrà variare. Le informazioni e i grafici a contenuto finanziario qui riportati sono meramente indicativi e hanno scopo esclusivamente esemplificativo e non esaustivo. Informazioni aggiornate sulla quotazione dei Certificate sono disponibili sul sito web investimenti.bnpparibas.it.



BNP PARIBAS

La banca
per un mondo
che cambia



Macro e Mercati

APPUNTAMENTI DELLA SETTIMANA

La settimana in arrivo sarà tutta concentrata su dati dell'inflazione europea, PMI manifatturieri US e EU oltre che ai dati sul mercato del lavoro negli Stati Uniti. La settimana dei dati partirà tuttavia da mercoledì essendoci nei giorni precedenti poco di significativo: saranno pubblicati i dati dell'inflazione italiana e tedesca il terzo giorno della settimana che, con molta probabilità, mostreranno un'ulteriore pressione al rialzo sui tassi di interesse. Il pomeriggio oltreoceano, invece, saranno pubblicati i Job Openings (le posizioni di lavoro aperte) e i dati sulla manifattura del distretto di Chicago, uno dei più grandi e significativi americani. Giovedì sarà invece il momento dei dati manifatturieri sia in Europa e sia in America seppur il mercato guarderà US, essendo già avanti nel processo di rialzo dei tassi di interesse; di rilevanza, tuttavia, per il vecchio continente sarà il dato sulla disoccupazione e inflazione, entrambi in probabile uscita secondo le attese. I dati manifatturieri, ancora saldamente posizionati sotto i 50 punti, continuano a segnalare un processo di debolezza della crescita. Venerdì sarà il giorno più atteso con i dati sul mercato del lavoro americano: verranno pubblicati gli Average Hourly Earnings, il numero di salariati e il tasso di disoccupazione. Il lavoro continua ad essere driver della valutazione della crescita dato il suo diretto legame con i consumi: più solido rimarrà il mercato del lavoro e maggiore sarà la domanda di beni e gli utili aziendali seppur, con il rischio di vedere un pos-

| LUNEDÌ | ATTESO |
|--------|--------|
| - | - |

| MARTEDÌ | ATTESO |
|---------|--------|
| - | - |

| MERCOLEDÌ | ATTESO |
|------------------|--------|
| CPI Italia | - |
| CPI Germania MoM | 0,60% |
| CPI Germania YoY | 7,30% |
| Chicago PMI | - |
| Job Openings US | 9775M |

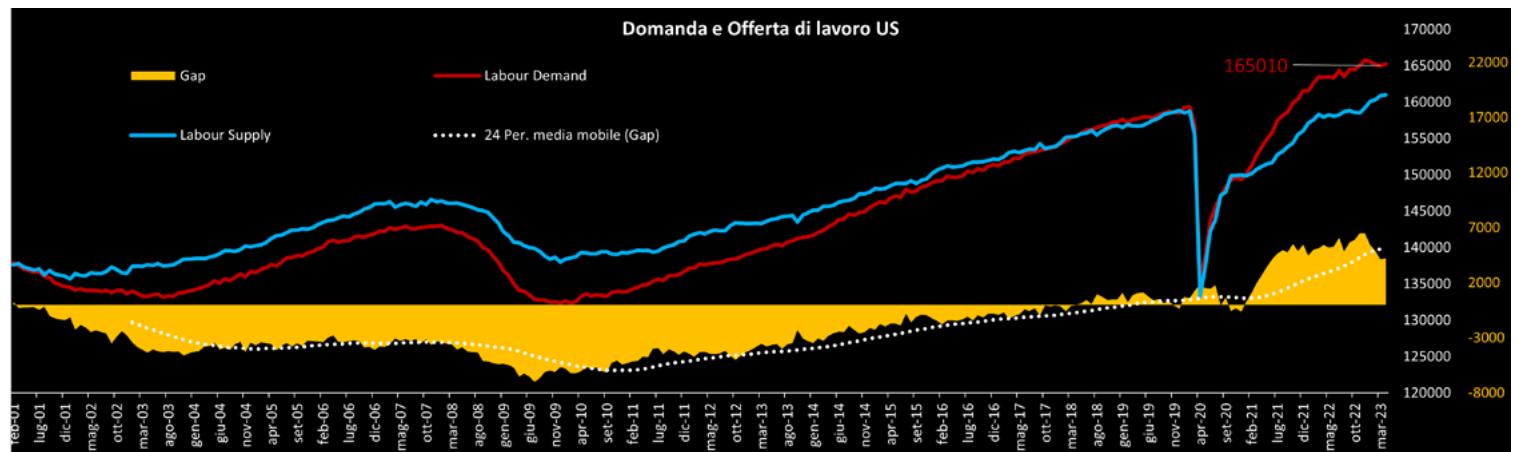
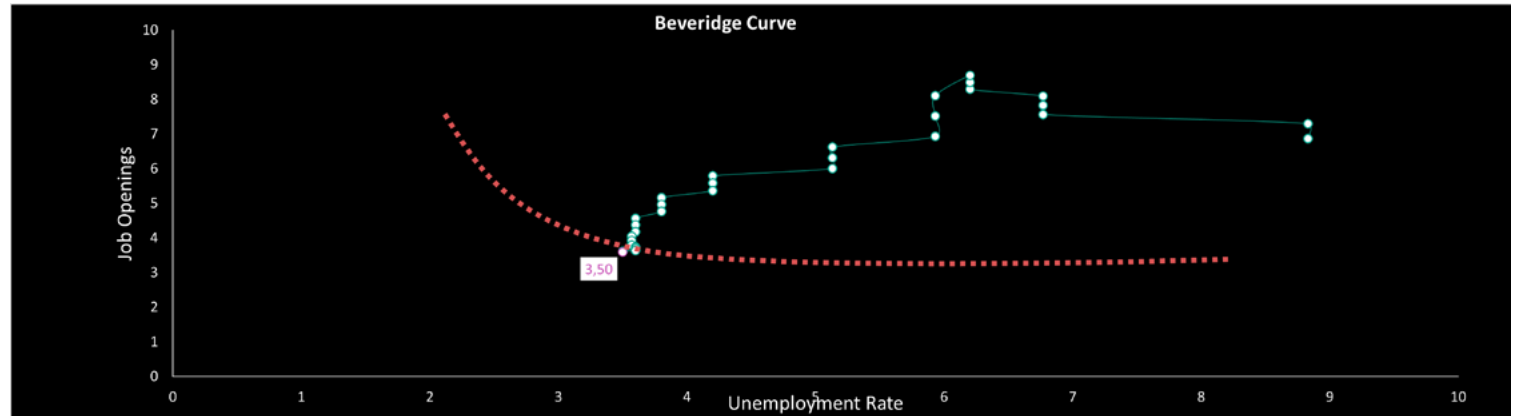
| GIOVEDÌ | ATTESO |
|----------------------------------|--------|
| PMI Manifatturiero Italia | - |
| PMI Manifatturiero Germania | - |
| PMI Manifatturiero EU | - |
| Tasso Disoccupazione EU | - |
| CPI YoY EU | 7% |
| ADP NonFarm Employment Change US | - |
| PMI Manifatturiero US | 47 |

| VENERDÌ | ATTESO |
|----------------------------------|--------|
| Average Hourly Earnings (MoM) US | 0,4% |
| Nonfarm Payrolls US | 180k |
| Unemployment Rate US | 3,50% |

sibile rialzo dell'inflazione. Va detto tuttavia che il processo di deflazione è ormai saldamente avviato, motivo per cui, è altamente probabile che per l'attuale stretta monetaria vi sia una riduzione dei posti vacanti e del numero di salariati. La partita si gioca qui, nel tempo che trascorrerà tra la definitiva sconfitta dell'inflazione e l'aumento della disoccupazione, trade off per stabilire che tipo di atterraggio sarà, se morbido o duro.

ANALISI DEI MERCATI

Come abbiamo detto più volte in questa sede, dopo un rialzo del 3%/4% per la ripresa dei titoli small cap e ciclici, il mercato ha iniziato a posizionarsi difensivamente, con i titoli Value ora in ripresa di forza relativa rispetto ai titoli Growth. Il mercato ha iniziato così uno storno che permetterà un futuro posizionamento a valori più contenuti per la restante metà dell'anno. L'entità del ribasso potrebbe essere incrementato dalla carenza di liquidità che si genererà con la risoluzione del tetto del debito negli US (argomento trattato sul canale Telegram). Osservando le correlazioni tra tassi di interesse e mercato azionario è sempre più evidente l'attenzione del mercato sul tema della crescita motivo per cui, è necessario concentrare la nostra attenzione sul mercato del lavoro.



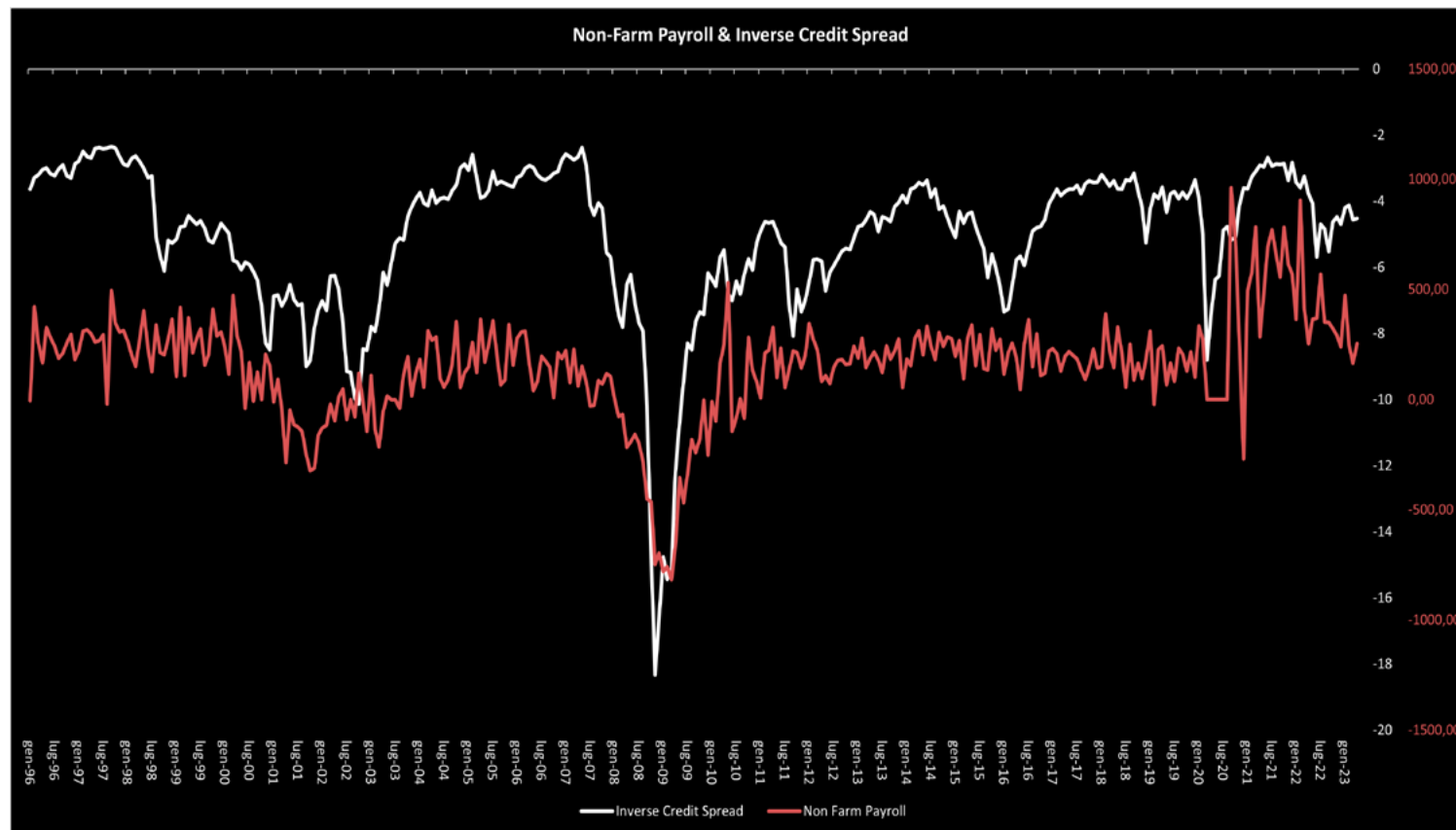
ro. I dati sul tema usciranno sul finire della prossima settimana. Il mercato del lavoro continua a rimanere estremamente rigido, con un gap tra domanda e offerta di lavoro di oltre 4 milioni di persone: per ciascun soggetto che cerca lavoro, sono disponibili circa 1,5 posizioni lavorative.

La Beveridge Curve, che mette in relazione posizioni vacanti e tasso di disoccupazione, è ora al livello più basso degli ultimi anni,

con un tasso di disoccupazione a 3,5% e 9 milioni di posti disponibili. Il movimento lungo la curva è più lento del previsto con un primo decremento dei Jobs Openings da febbraio 2023, dopo un costante rialzo da marzo 2020, che dovrà notevolmente ridursi prima di vedere intaccata l'occupazione.

Pensandoci infatti, prima di richiedere il sussidio di disoccupazione gli individui cercano lavoro spingendo le aziende, man mano che le offerte di lavoro vengono coperte, a non cercare più nuovi dipendenti vedendosi così costrette le persone, a richiedere la disoccupazione e contraendo i propri consumi avendo meno reddito disponibile. Nel terzo grafico vediamo come, ad una riduzione dei salariati, aumentino gli spread di credito e quindi il rischio aziendale: maggiore sarà la disoccupazione e minori saranno gli utili aziendali per la minore capacità di spesa. Un mercato del lavoro così rigido spinge molti economisti a vedere spostato più in là nel tempo l'avvento di un rallentamento o di una recessione nonché, quindi, il taglio dei tassi di interesse.

Per queste motivazioni in più sedi abbiamo sottolineato come fosse estremamente bassa la possibilità di vedere un taglio del tasso di interesse da parte della Fed prima della fine del 2023: nelle ul-



time settimane, infatti, la curva dei Fed Fund è stata spostata pian piano al rialzo fino quasi ad escludere tagli nel 2023.

Continuiamo ad aspettarci quindi la continuazione di questa tendenza fino a escludere qualsiasi tipo di taglio nel corso dell'anno.

Segui tutti gli aggiornamenti sul canale Telegram Research & Turbo Trading CeD. Per maggiori dettagli e i costi scrivi a segreteria@certificatiderivati.it



La posta del Certificate Journal

Per porre domande, osservazioni o chiedere chiarimenti e informazioni scrivete ai nostri esperti all'indirizzo redazione@certificatejournal.it . Alcune domande verranno pubblicate in questa rubrica settimanale.

*Spett.le Redazione,
da qualche tempo avevo in osservazione il Turbo Open End su Tenaris S.A. con ISIN DE000HC4KU46 emesso da Unicredit. Improvvisamente, a partire dal 9 u.s., esso non è più quotato e non è più presente ("Prodotto non trovato") sul sito "Unicredit Investimenti".*

Non riesco a spiegarmi il motivo di quanto sopra. Da una attenta lettura del Kid riterrei che non si siano verificati "eventi straordinari" che abbiano potuto produrre il riscatto dello strumento. Mi domando, inoltre, se l'esercizio da parte dell'emittente non sarebbe dovuto avvenire solo il prossimo 31 maggio ("L'ultimo Giorno di Negoziazione nel mese di ciascun mese")?

Potete aiutarmi a capire?

Ringrazio e saluto distintamente

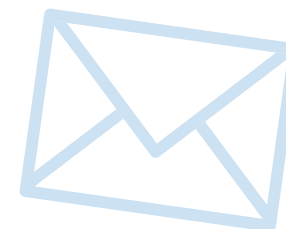
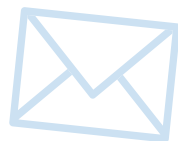
M.P.

► Gent.mo Lettore,

le confermiamo che non si è verificato nessun evento che abbia provocato il rimborso o la revoca del certificato.

Molto semplicemente Unicredit ha richiesto e ottenuto in data 9 maggio l'autorizzazione, previa verifica dei requisiti quali il totale possesso da parte dell'emittente dei certificati in oggetto e l'assenza di scambi negli ultimi tre giorni di borsa aperta, l'autorizzazione al delisting.

Pertanto, le confermiamo che a partire dal 10 maggio il certificato è stato cancellato dal listino e dalla stessa data non è stato più presente sul sito di Borsa Italiana e sul sito di Unicredit.



Notizie dal mondo dei Certificati

► Dividendo straordinario per Accor

Accor ha annunciato l'erogazione di un dividendo straordinario di 0,34 euro ad azione in aggiunta al dividendo ordinario di 0,71 euro.

Lo stacco straordinario si prefigura come operazione sul capitale che per gli strumenti derivati comporta la rettifica dei livelli caratteristici al fine di mantenere inalterate le condizioni economiche iniziali. Pertanto, i certificati scritti su Accor con efficacia a partire dal 23 maggio hanno subito la rettifica dei livelli mediante l'adozione di un fattore di rettifica pari a 0,98939488.

► Cambio di denominazione per HeidelbergCement

HeidelbergCement ha comunicato di aver cambiato la denominazione sociale in Heidelberg Materials.

Il cambio di nome interessa anche il segmento dei certificati e dal 18 maggio gli strumenti legati a HeidelbergCement hanno subito la rettifica della denominazione del sottostante in Heidelberg Materials. Restano invariate, invece, le caratteristiche degli strumenti.

► In bid only il Phoenix Memory Airbag

Da una comunicazione di Borsa Italiana si apprende che Citigroup ha richiesto e ottenuto l'esenzione dall'esposizione dei prezzi in lettera per il Phoenix Memory Darwin scritto su Credit

Agricole e BNP Paribas dal codice Isin XS2581838781.

In particolare, nell'avviso si legge che a partire dal 24 maggio il certificato è in modalità bid only e il market maker sarà presente solo con le proposte in denaro. Si raccomanda pertanto la massima attenzione nell'inserimento degli ordini di acquisto.



[CLICCA PER VISUALIZZARE LA SCHEDA DI OGNI CERTIFICATO](#)

| SOTTOSTANTE | PRODOTTO | SCADENZA | ISIN | PREZZO LETTERA |
|--------------------|----------------------|------------|--------------|----------------|
| Moncler | DISCOUNT CERTIFICATE | 27/06/2024 | DE000SV415X6 | 59,2000 EUR |
| Pirelli & C | DISCOUNT CERTIFICATE | 27/06/2024 | DE000SV41512 | 4,1700 EUR |
| Stellantis NV | DISCOUNT CERTIFICATE | 27/06/2024 | DE000SV41553 | 13,3800 EUR |
| STMicroelectronics | DISCOUNT CERTIFICATE | 27/06/2024 | DE000SV41595 | 36,8500 EUR |

| SOTTOSTANTE | PRODOTTO | SCADENZA | ISIN | PREZZO LETTERA |
|-------------------------------------|--------------------------|----------|--------------|----------------|
| Advanced Micro Devices Inc 5X long | CERTIFICATI A LEVA FISSA | Open-End | DE000SQ1MR31 | 109,4500 EUR |
| Advanced Micro Devices Inc 5X short | CERTIFICATI A LEVA FISSA | Open-End | DE000SV4ZVK6 | 2,3750 EUR |
| Intel 5X short | CERTIFICATI A LEVA FISSA | Open-End | DE000SV4ZVL4 | 28,7100 EUR |
| Intel 5X long | CERTIFICATI A LEVA FISSA | Open-End | DE000SV4ZVG4 | 12,5700 EUR |



Casinò Guichard Perrachon, azionisti con il fiato sospeso

Le azioni del retailer francese sono state riammesse a Parigi dopo il comunicato della società che conferma l'ammissione alla procedura di conciliation

Continua la lotta per la sopravvivenza di Casinò Guichard Perrachon, il retailer francese che è ormai da diversi anni in forti difficoltà economico-finanziarie.

Dopo la boccata d'ossigeno di ottobre, quando la società rilasciò conti superiori alle attese annunciando anche notevoli progressi sul lato delle dismissioni, tanto da riuscire a rimborsare una larga fetta di debito in scadenza nel 2023 e nel 2024, gli sviluppi degli ultimi mesi (ed in particolare delle ultime ore) non possono far star tranquilli azionisti e bondholder.

Procedendo per ordine, il 23 marzo è arrivata la bocciatura da parte di Moody's che ha abbassato il rating di lungo termine della società da "B3" a "Caa1" ("poor standing and subject to very high credit risk") e del debito subordinato da "Caa2" a "Caa3", ormai ad un passo dal default: "il downgrade riflette le continue perdite di quote di mercato nel settore al dettaglio francese, il continuo free cash flow negativo in Francia e la riduzione dei margini al dettaglio francesi nel 2022", sottolineando il debole profilo di liquidità del gruppo con evidenti rischi di rimborso o rifinanziamento del debito in scadenza entro i successivi 24 mesi. Per effetto di ciò il titolo aveva fatto segnare i nuovi minimi sto-

rici a 5,57 euro, mentre le obbligazioni 2024 crollavano in area 50 euro dopo aver scambiato per mesi vicino ai 90 euro, quando sembrava ormai in odore di "salvezza".

Esattamente un mese dopo, il 24 aprile, arrivava una speranza per la società grazie alla proposta formulata dal miliardario ceco Daniel Kretinsky, che in una lettera di intenti si proponeva per un nuovo investimento da € 1,1 mld in capitale di rischio tramite un aumento di capitale riservato.

Tra le varie condizioni poste dall'investitore ceco vi era in particolare: "a very substantial reduction in the Group's gross unsecured debt by way of cash repurchases and conversions into equity", in virtù della quale veniva lanciata in contemporanea una sollecitazione agli obbligazionisti possessori delle Senior Notes due 2026 (ISIN: XS2276596538) e 2027 (ISIN: XS2328426445) e delle Quatrim Senior Secured Notes due 2024 (ISIN: Reg S XS2010039118 / 144A XS2010038490) per ottenere il consenso da parte della maggioranza degli stessi al fatto che l'eventuale nomina di conciliateurs non avrebbe rappresentato un evento di default.

Per avviare tali discussioni con i creditori la società paventava



infatti l'ipotesi di richiedere al Tribunale di commercio competente l'ammissione ad una procedura di "conciliation", una procedura concorsuale che mira ad evitare il dissesto dell'impresa in crisi tramite un accordo amichevole tra essa ed i creditori; la procedura può essere paragonata all'accordo di ristrutturazione dei debiti (art. 57 d.lgs 14/2019), prevede la nomina da parte del Tribunale di commercio di un conciliatore, che ha il compito di mediare tra le parti ed ha una durata massima di quattro mesi, prorogabile di un ulteriore mese.

Esattamente come l'accordo di ristrutturazione dei debiti vigente nell'ordinamento italiano, in caso di accordo esso verrà sottoposto ad omologa da parte del Tribunale, il quale ha altresì la facoltà di sospendere tutte le azioni legali dei singoli creditori per tutta la durata dell'accordo di conciliazione.

Il mercato reagiva in modo del tutto prevedibile alla notizia, con le azioni in rally del 50% dai minimi alla luce del piano di salvataggio all'orizzonte ma con le obbligazioni 2024 in ulteriore crollo fino a 30 euro, a causa della proposta di revisione delle clausole contrattuali dei vari prestiti obbligazionari. E infatti pochi giorni più tardi, il 2 maggio, è arrivata la bocciatura perentoria da parte di Fitch, con il downgrade da "B-" a "CCC-" ("very low margin for safety. Default is a real possibility") del rating di lungo termine e da "CCC" a "C" ("a default or default-like process has begun") del debito senior unsecured e subordinato, conclamando così una situazione ormai prossima al default o quantomeno alla ristrutturazione del debito.

Secondo Fitch, infatti, la proposta di Kretinsky non sarebbe "creditor-friendly", prevedendo un riacquisto dei bond outstanding con termini onerosi per gli obbligazionisti e conversioni forzose dei bond in azioni; la stessa proposta di revisione potrebbe,

sempre secondo Fitch, condurre a ritardi nei pagamenti o addirittura pagamenti parziali di interessi e capitale, il che significherebbe default tecnico da parte dell'emittente.

A rendere ancora più complicata la situazione sono stati i conti presentati da Casinò il 3 maggio, accolti in maniera particolarmente negativa dal mercato, con la società che ha registrato ricavi consolidati in crescita dell'1%, EBITDA margin del 3,8% e debito netto che si attesta a €4,5 mld, con la società che qualche giorno dopo rendeva nota la proroga del termine della sollecitazione agli obbligazionisti, che veniva spostato in data 23 maggio.

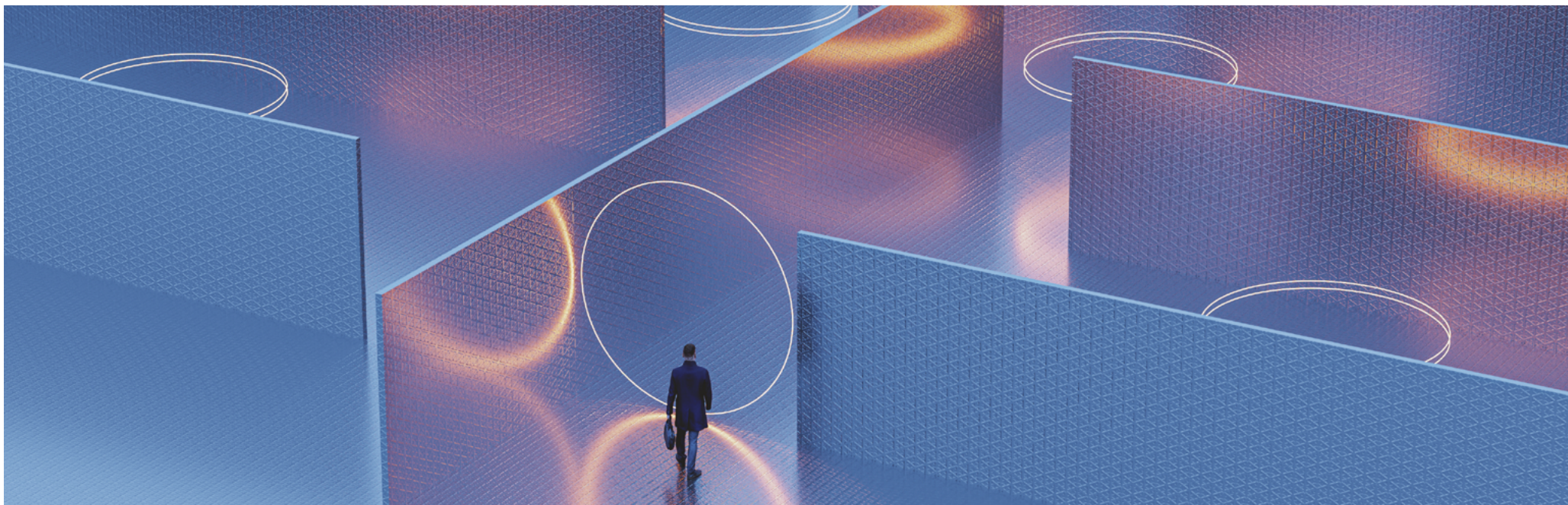
A causa di ciò, un giorno prima della scadenza del termine, la capogruppo Rallye (controllante di Casinò Guichard Perrachon) si vedeva costretta a sua volta a far ricorso alla protezione della procedura di "conciliation", in virtù della presenza tra il suo capitale di debito di obbligazioni a loro volta garantite dai titoli di Casinò, facendo forse da preludio a possibili azioni ancora più radicali da parte proprio di quest'ultima.

Dopo essere rimaste sospese per tre giorni, in attesa di un comunicato societario ad hoc, le azioni di Casinò sono state riammesse nella giornata di venerdì, dopo la conferma che la società ha ottenuto a sua volta l'ammissione alla procedura di conciliation, al fine di avviare le trattative con i creditori. Il destino del retailer francese dipende ormai dalla proposta di aumento di capitale (che assomiglia molto ad un piano di salvataggio) avanzata da Daniel Kretinsky, che dipenderà a sua volta dall'esito dei colloqui con i creditori, che non potranno durare più di cinque mesi.



Nuovi Memory Cash Collect con Barriera 40% su panieri settoriali

**Certificati targati Vontobel in grado di proteggere il capitale fino a discese del 60%
dei sottostanti remunerando l'investitore con rendimenti competitivi**



I mercati azionari stanno attraversando una fase di incertezza che rende difficile ipotizzare scenari futuri. Per questa ragione occorrono soluzioni resilienti a potenziali correzioni, soprattutto in un momento in cui il mercato è salito molto. È quindi necessario un cambio di attenzione verso prodotti con un profilo di rischio/rendimento più conservativo. L'ultima emissione di Vontobel va proprio in questa direzione, ovvero

offrire la possibilità agli investitori di esporsi al mercato azionario con le dovute precauzioni: protezione del capitale fino a cali del 60% di titoli sottostanti caratterizzati da forte correlazione e, al tempo stesso, rendimenti interessanti e competitivi. Inoltre, con la prima data autocall a partire dal nono mese, aumenta la probabilità di incasso cedola senza richiamo anticipato per gran parte del primo anno. Sono queste le

caratteristiche principali dei 10 nuovi certificati Memory Cash Collect con Barriera al 40% in grado di offrire rendimenti annui tra il 7,2% e il 12,6% (a seconda dello strumento). Le date di osservazione intermedie sono previste su base mensile, inizialmente al 12 giugno 2023 e da ultimo all'11 maggio 2026. Grazie a questi nuovi prodotti, l'emittente consente un'esposizione ai seguenti settori: lusso, semiconduttori, bancario italiano, assicurativo, automotive, petrolifero, energetico e aereo. Ogni basket worst of presenta due soli titoli sottostanti, nella gran parte dei casi appartenenti allo stesso settore e possono quindi beneficiare di una buona correlazione. Vediamo come funzionano. Per esempio, il certificato con ISIN DE000VU65KH6 ha come sottostante il paniere formato da Intesa Sanpaolo e UniCredit, i due maggiori titoli bancari del panorama italiano. Come abbiamo anticipato, il certificato in questione staccherà una cedola con cadenza mensile di 0,70 euro (pari a un rendimento potenziale dell'8,4% annuo) fino alla scadenza (11 maggio 2026) a condizione che la quotazione di tutti i sottostanti sia pari o superiore alla Soglia Bonus, posta al 40% del prezzo di riferimento iniziale dei rispettivi titoli. Molto importante è l'effetto memoria: se in una qualsiasi data di valutazione precedente non si sia verificata la condizione per il pagamento, il premio non va perso ma conservato in memoria e pagato alla successiva data in cui, invece, la condizione di pagamento si verifica. A partire dal nono mese (febbraio 2024), l'autocallability dà la possibilità di ottenere il rimborso anticipato pari a 100 euro, se entrambe le azioni avranno un valore pari o superiore al Livello Autocall. In particolare, tale soglia è decrescente nel tempo: parte dal 100% del valore di riferimento iniziale e poi decresce del 5% ogni sei mesi fino all'80%. Un meccanismo che viene incontro all'investitore incrementando le probabilità di restituzione del valore nominale (100 euro), oltre al premio del periodo (0,70 euro) e le eventuali cedole in memoria. In questa emissione è interessante anche il certificato

con ISIN DE000VU65KA1 legato all'andamento di due titoli del settore delle energie rinnovabili: Enphase Energy e SolarEdge Technologies. Alla prima data di valutazione mensile del 12 giugno 2023 il prodotto paga il premio con effetto memoria pari a 1,05 euro (12,6% annuo), se viene soddisfatta la condizione sopra descritta. Se non viene liquidato anticipatamente e arriva a scadenza (dopo 3 anni), il certificato rimborserà il valore nominale oltre al premio del periodo ed agli eventuali premi in memoria, a condizione che i due titoli siano pari o superiore alla Barriera (40%). Nel caso in cui anche solo una delle azioni sottostanti sia inferiore alla Barriera, il certificato replica linearmente l'andamento negativo dell'azione sottostante con la performance peggiore, senza garantire il capitale investito. All'interno della nuova gamma troviamo anche il certificato con ISIN DE000VU65KD5 tutto dedicato ai titoli petroliferi di Piazza Affari come Eni e Tenaris. In questo caso, la cedola mensile condizionata è di 0,60 euro (7,2% annuo) e sempre dotata di effetto memoria.

| Tipologia | Memory Cash Collect | Memory Cash Collect | Memory Cash Collect |
|------------------------------------|--|---|--|
| ISIN | DE000VU65KH6 | DE000VU65KA1 | DE000VU65KD5 |
| Sottostante | Intesa Sanpaolo UniCredit | Enphase Energy SolarEdge Technologies | ENI Tenaris |
| Livello Autocall | Dal 100% all'80% | Dal 100% all'80% | Dal 100% all'80% |
| Barriera e Soglia Bonus | 40% | 40% | 40% |
| Importo Bonus (trimestrale) | Cedola mensile EUR 0,70 (8,40% p.a.) | Cedola mensile EUR 1,05 (12,60% p.a.) | Cedola mensile EUR 0,60 (7,20% p.a.) |
| Scadenza | 11 maggio 2026 | 11 maggio 2026 | 11 maggio 2026 |



Utilities in autocall

Emesso da Vontobel l'11 novembre 2022 e con scadenza fissata a tre anni, il Cash Collect Memory Airbag Step Down DE000VV9UUF3 ha rimborsato anticipatamente ai propri investitori l'intero ammontare nominale pari a 100 euro e se considerati i sei premi periodici incassati, la performance dello strumento si attesta al 5,40% in 6 mesi. Scritto su Engie, Iberdrola, Veolia Env. ed Enel e contraddistinto da barriere fissate al 65%, il prodotto ha attivato lo scorso 17 maggio l'opzione autocallabile posizionata al 90% dei rispettivi strike già alla prima data. Il mix di caratteristiche ha permesso al prodotto un elevata tenuta della quotazione, nonostante le turbolenze vissute dal mercato azionario globale nel corso di marzo.



Conclusa la bolla "vaccini"

Come analizzato nel corso del 2021 e del 2022, ormai è certo come i settori maggiormente colpiti dalla pandemia sono stati quello turistico e delle avioeree, con trend completamente opposto per i titoli farmaceutici. Tuttavia, alcuni di questi hanno vissuto una vera e propria bolla speculativa ed è quello che si evince dall'andamento del Cash Collect Memory DE000VQ73DV4 scritto su Novavax e Curevac. Lo strumento, scaduto lo scorso 24 maggio, ha rimborsato ai propri investitori 5,10 euro su 100 euro di nominale, con Novavax worst of al -94,97% e Curevac al -91,96% dall'emissione. Conclusasi la crisi sanitaria, per chi è rimasto esposto sulle società prettamente produttrici di vaccini Covid è rimasto poco più di un pugno di mosche.

Wall Street Italia

IL MAGAZINE CHE PARLA DI RISPARMIO, INVESTIMENTI E IMPRESA



Scarica l'app o abbonati
su **shop.wallstreetitalia.com**



CARTACEO + DIGITAL

12 MESI
~~60€~~ A SOLI **39,90€**

DIGITAL

12 MESI
A SOLI **19,90€**





CERTIFICATI IN QUOTAZIONE

| NOME | EMITTENTE | SOTTOSTANTE | DATA INIZIO QUOTAZIONE | CARATTERISTICHE | SCADENZA | CODICE ISIN | MERCATO |
|------------------------------------|------------------|--|------------------------|--|------------|--------------|---------|
| Phoenix Memory | Efg | Meta ,Microsoft | 18/05/2023 | Barriera 60%; Cedola e Coupon 1% mens. | 18/05/2026 | CH1253172345 | Cert-X |
| Phoenix Memory Softcallable | Efg | Eni ,Intesa Sanpaolo | 18/05/2023 | Barriera 50%; Cedola e Coupon 1% mens. | 18/05/2026 | CH1253172618 | Cert-X |
| Phoenix Memory Airbag Softcallable | Leonteq | Carnival ,Norwegian Cruise ,Royal Caribbean | 18/05/2023 | Barriera 50%; Cedola e Coupon 1,25% mens. | 18/05/2026 | CH1265324439 | Cert-X |
| Phoenix Memory Softcallable | Leonteq | Arcelor Mittal ,Tenaris , Vallourec | 18/05/2023 | Barriera 60%; Cedola e Coupon 1,5% mens. | 18/05/2026 | CH1265324454 | Cert-X |
| Phoenix Memory Softcallable | Leonteq | British Petroleum ,Chevron ,Shell | 18/05/2023 | Barriera 60%; Cedola e Coupon 1% mens. | 18/05/2026 | CH1265324512 | Cert-X |
| Phoenix Memory Step Down | Leonteq | Enel ,Fineco ,Intesa Sanpaolo | 18/05/2023 | Barriera 60%; Cedola e Coupon 2,25% trim. | 18/05/2026 | CH1265324686 | Cert-X |
| Phoenix Memory Step Down | Leonteq | Banco BPM ,Eni ,Fineco | 18/05/2023 | Barriera 60%; Cedola e Coupon 0,75% mens. | 18/05/2027 | CH1265324785 | Cert-X |
| Express | Unicredit | Eurostoxx Select Dividend 30 ,FTSE Mib | 18/05/2023 | Barriera 40%; Coupon 8,85% ann. | 11/05/2029 | IT0005535965 | Cert-X |
| Phoenix Memory Step Down | Smartetn | Arcelor Mittal ,Banco BPM , Renault ,Unicredit | 18/05/2023 | Barriera 35%; Trigger 60%; Cedola e Coupon 1,1033% mens. | 25/05/2026 | IT0006756883 | Cert-X |
| Equity Protection | Marex Financial | Apple ,Moncler ,Stellantis | 18/05/2023 | Protezione 100%; Partecipazione 200% | 20/05/2027 | IT0006756966 | Cert-X |
| Credit Linked | Goldman Sachs | Intesa Sanpaolo | 18/05/2023 | Cedola trimestrale 4,7% su base annua | 20/06/2025 | JE00BKYRQ086 | Cert-X |
| Phoenix Memory Magnet Step Down | Société Générale | Banco BPM ,Unicredit | 18/05/2023 | Barriera 50%; Trigger 60%; Cedola e Coupon 0,6% mens. | 19/05/2026 | XS2395028819 | Cert-X |
| Cash Collect Memory | Bnp Paribas | Alphabet cl. A ,Apple ,Meta , Microsoft | 18/05/2023 | Barriera 55%; Cedola e Coupon 1% mens. | 27/05/2026 | XS2509391160 | Cert-X |
| Cash Collect Memory | Bnp Paribas | American Airlines ,Boeing, Lufthansa | 18/05/2023 | Barriera 40%; Cedola e Coupon 1,15% mens. | 27/05/2026 | XS2509391590 | Cert-X |
| Equity Protection Callable | Société Générale | Enel | 18/05/2023 | Protezione 100%; Partecipazione 100% | 28/12/2026 | XS2395029114 | Cert-X |
| Equity Protection Callable | Société Générale | Eni | 18/05/2023 | Protezione 100%; Partecipazione 100% | 28/12/2026 | XS2395029205 | Cert-X |



| NOME | EMITTENTE | SOTTOSTANTE | DATA INIZIO QUOTAZIONE | CARATTERISTICHE | SCADENZA | CODICE ISIN | MERCATO |
|---|------------------|--|------------------------|--|------------|--------------|---------|
| Equity Protection Callable | Société Générale | Intesa Sanpaolo | 18/05/2023 | Protezione 100%; Partecipazione 100% | 28/12/2026 | XS2395029387 | Cert-X |
| Cash Collect Memory Step Down | Vontobel | Boeing ,Leonardo ,Lockheed Martin ,Raytheon Technologies | 18/05/2023 | Barriera 65%; Cedola e Coupon 2,5% trim. | 18/05/2026 | DE000VU7A8A4 | Sedex |
| Cash Collect Memory Maxi Coupon Step Down | Vontobel | Alibaba ,Amazon ,Paypal | 19/05/2023 | Barriera 60%; Cedola e Coupon 0,01% mens.; Maxi Coupon 19% | 18/05/2026 | DE000VU7BY43 | Sedex |
| Cash Collect Memory | Vontobel | Alphabet cl. A ,Amazon, American Express | 19/05/2023 | Barriera 56%; Cedola e Coupon 1% mens. | 17/04/2025 | DE000VU7BY76 | Sedex |
| Cash Collect Memory Maxi Coupon Step Down | Vontobel | Coinbase ,Meta ,Paypal | 19/05/2023 | Barriera 60%; Cedola e Coupon 0,01% mens.; Maxi Coupon 19% | 18/05/2026 | DE000VU7BY84 | Sedex |
| Cash Collect Memory Airbag Step Down | Vontobel | Aegon ,Allianz ,Axa ,Prudential | 19/05/2023 | Barriera 50%; Cedola e Coupon 0,75% mens. | 17/11/2027 | DE000VU7GXW6 | Sedex |
| Cash Collect Memory | Bnp Paribas | Unicredit | 19/05/2023 | Barriera 60%; Cedola 0,8% mens. | 24/05/2024 | NLBNPIT1PKE0 | Sedex |
| Cash Collect Memory | Bnp Paribas | Intesa Sanpaolo | 19/05/2023 | Barriera 65%; Cedola 0,75% mens. | 24/05/2024 | NLBNPIT1PKF7 | Sedex |
| Cash Collect Memory | Bnp Paribas | Eni | 19/05/2023 | Barriera 70%; Cedola 0,64% mens. | 24/05/2024 | NLBNPIT1PKG5 | Sedex |
| Cash Collect Memory | Bnp Paribas | Enel | 19/05/2023 | Barriera 70%; Cedola 0,56% mens. | 24/05/2024 | NLBNPIT1PKH3 | Sedex |
| Cash Collect Memory | Bnp Paribas | Stellantis | 19/05/2023 | Barriera 65%; Cedola 0,7% mens. | 24/05/2024 | NLBNPIT1PKI1 | Sedex |
| Cash Collect Memory | Bnp Paribas | Pirelli & C | 19/05/2023 | Barriera 65%; Cedola 0,75% mens. | 24/05/2024 | NLBNPIT1PKJ9 | Sedex |
| Cash Collect Memory | Bnp Paribas | Capri Holdings | 19/05/2023 | Barriera 60%; Cedola 1,05% mens. | 24/05/2024 | NLBNPIT1PKK7 | Sedex |
| Cash Collect Memory | Bnp Paribas | Leonardo | 19/05/2023 | Barriera 65%; Cedola 0,6% mens. | 24/05/2024 | NLBNPIT1PKL5 | Sedex |
| Cash Collect Memory | Bnp Paribas | Tenaris | 19/05/2023 | Barriera 65%; Cedola 0,9% mens. | 24/05/2024 | NLBNPIT1PKM3 | Sedex |



| NOME | EMITTENTE | SOTTOSTANTE | DATA INIZIO QUOTAZIONE | CARATTERISTICHE | SCADENZA | CODICE ISIN | MERCATO |
|-----------------------------------|-------------|---|------------------------|---|------------|--------------|---------|
| Cash Collect Memory | Bnp Paribas | STMicroelectronics (MI) | 19/05/2023 | Barriera 65%; Cedola 0,75% mens. | 24/05/2024 | NLBNPIT1PKN1 | Sedex |
| Cash Collect Memory | Bnp Paribas | NEXI | 19/05/2023 | Barriera 70%; Cedola 0,67% mens. | 24/05/2024 | NLBNPIT1PKO9 | Sedex |
| Cash Collect Memory | Bnp Paribas | Tesla | 19/05/2023 | Barriera 50%; Cedola 1% mens. | 24/05/2024 | NLBNPIT1PKP6 | Sedex |
| Cash Collect Memory | Bnp Paribas | Plug Power | 19/05/2023 | Barriera 40%; Cedola 1,4% mens. | 24/05/2024 | NLBNPIT1PKQ4 | Sedex |
| Cash Collect Memory | Bnp Paribas | Sunrun | 19/05/2023 | Barriera 40%; Cedola 1,35% mens. | 24/05/2024 | NLBNPIT1PKR2 | Sedex |
| Cash Collect Memory | Bnp Paribas | Airbnb | 19/05/2023 | Barriera 60%; Cedola 1% mens. | 24/05/2024 | NLBNPIT1PKS0 | Sedex |
| Cash Collect Memory | Bnp Paribas | Netflix | 19/05/2023 | Barriera 60%; Cedola 0,78% mens. | 24/05/2024 | NLBNPIT1PKT8 | Sedex |
| Cash Collect Memory | Bnp Paribas | Vestas Wind Systems | 19/05/2023 | Barriera 60%; Cedola 0,7% mens. | 24/05/2024 | NLBNPIT1PKU6 | Sedex |
| Cash Collect Memory | Bnp Paribas | Zalando | 19/05/2023 | Barriera 50%; Cedola 0,88% mens. | 24/05/2024 | NLBNPIT1PKW2 | Sedex |
| Cash Collect Memory | Bnp Paribas | American Airlines | 19/05/2023 | Barriera 60%; Cedola 1,05% mens. | 24/05/2024 | NLBNPIT1PKX0 | Sedex |
| Cash Collect Memory | Bnp Paribas | Meta | 19/05/2023 | Barriera 60%; Cedola 0,75% mens. | 24/05/2024 | NLBNPIT1PKY8 | Sedex |
| Cash Collect Memory | Bnp Paribas | Air France-KLM | 19/05/2023 | Barriera 60%; Cedola 0,75% mens. | 24/05/2024 | NLBNPIT1PKZ5 | Sedex |
| Cash Collect Memory | Bnp Paribas | Moderna | 19/05/2023 | Barriera 60%; Cedola 1,08% mens. | 24/05/2024 | NLBNPIT1PL00 | Sedex |
| Cash Collect Memory | Bnp Paribas | Nvidia | 19/05/2023 | Barriera 60%; Cedola 1,03% mens. | 24/05/2024 | NLBNPIT1PL18 | Sedex |
| Phoenix Memory One Star Step Down | Leonteq | Euro Stoxx 50 ,Eurostoxx Banks ,Eurostoxx Utilities | 19/05/2023 | Barriera 70%; Cedola e Coupon 2,25% trim. | 19/05/2026 | CH1261325257 | Cert-X |
| Top Bonus | Leonteq | Arcelor Mittal ,Tenaris ,Vallourec | 19/05/2023 | Barriera 70%; Bonus e Cap 140% | 19/05/2026 | CH1261325265 | Cert-X |



| NOME | EMITTENTE | SOTTOSTANTE | DATA INIZIO QUOTAZIONE | CARATTERISTICHE | SCADENZA | CODICE ISIN | MERCATO |
|--|-----------------|---|------------------------|--|------------|--------------|---------|
| Phoenix Memory Airbag Softcallable Step Down | Leonteq | Tui | 19/05/2023 | Barriera 50%; Cedola e Coupon 1% mens. | 19/05/2026 | CH1265327853 | Cert-X |
| Phoenix Memory Airbag Softcallable Step Down | Leonteq | Airbnb ,Expedia ,Trip.Com | 19/05/2023 | Barriera 60%; Cedola e Coupon 1,25% mens. | 19/05/2026 | CH1265327887 | Cert-X |
| Phoenix Memory Step Down | Marex Financial | Enel ,Generali ,Intesa Sanpaolo | 19/05/2023 | Barriera 50%; Cedola e Coupon 0,971% mens. | 04/06/2026 | IT0006756990 | Cert-X |
| Fixed Cash Collect Step Down | Marex Financial | BNP Paribas | 19/05/2023 | Barriera 55%; Cedola e Coupon 0,6% mens. | 18/05/2026 | XS2168919707 | Cert-X |
| Phoenix Memory | Leonteq | Banco BPM ,Intesa Sanpaolo ,Unicredit | 22/05/2023 | Barriera 60%; Cedola e Coupon 0,75% mens. | 21/05/2027 | CH1261325299 | Cert-X |
| Phoenix Memory Step Down | Leonteq | Porsche Holding SE ,Rio Tinto, Vallourec | 22/05/2023 | Barriera 60%; Cedola e Coupon 1,083% mens. | 22/05/2025 | CH1265327333 | Cert-X |
| Phoenix Memory Step Down | Leonteq | Enel ,Eni ,Generali | 22/05/2023 | Barriera 60%; Cedola e Coupon 0,75% mens. | 22/05/2026 | CH1265328448 | Cert-X |
| Fixed Cash Collect | Unicredit | Intesa Sanpaolo | 22/05/2023 | Barriera 60%; Cedola e Coupon 4,15% sem. | 15/05/2025 | DE000HC61JM4 | Cert-X |
| Shark | Smartetn | Euro Stoxx 50 | 22/05/2023 | Protezione 105%; Barriera 160%; | 29/05/2028 | IT0006756875 | Cert-X |
| Phoenix Memory Airbag Step Down | Smartetn | Cirdan Enel Dividend Adjusted 0,3800 ,Cirdan Eni Dividend Adjusted 0,8800 ,Cirdan Index On TENARIS Dividend Adjusted 0.41 ,Cirdan On Arcelormittal Dividend Adjusted 0.48 | 22/05/2023 | Barriera 60%; Cedola e Coupon 1,1% mens. | 31/05/2027 | IT0006756891 | Cert-X |
| Phoenix Memory Step Down | Marex Financial | BMW ,Mercedes Benz ,Porsche AG ,Volkswagen | 22/05/2023 | Barriera 50%; Cedola e Coupon 1,084% mens. | 04/06/2025 | IT0006757006 | Cert-X |
| Phoenix Memory Maxi Coupon Dividend | Smartetn | Infineon ,Intesa Sanpaolo , Leonardo ,Moncler | 22/05/2023 | Barriera 60%; Cedola e Coupon 0,3333% mens.; Maxi Coupon 10%x2 | 01/06/2027 | IT0006757030 | Cert-X |
| Phoenix Memory Darwin | Goldman Sachs | Aegon ,Allianz | 22/05/2023 | Barriera 50%; Cedola e Coupon 0,8% mens. | 06/05/2025 | JE00BKQRQL91 | Cert-X |



| NOME | EMITTENTE | SOTTOSTANTE | DATA INIZIO QUOTAZIONE | CARATTERISTICHE | SCADENZA | CODICE ISIN | MERCATO |
|---|------------------|--------------------------------------|------------------------|---|------------|--------------|---------|
| Equity Protection Callable | Société Générale | Enel | 22/05/2023 | Protezione 100%; Partecipazione 100% | 06/05/2026 | XS2395020675 | Cert-X |
| Phoenix Memory Maxi Coupon | Société Générale | Aegon ,Meta ,Nvidia | 22/05/2023 | Barriera 50%; Trigger 60%; Cedola 1,9% trim. dec.; Maxi Coupon 17,55% | 27/05/2026 | XS2395021053 | Cert-X |
| Daily Fast Trigger | Société Générale | Eni ,Volkswagen | 22/05/2023 | Barriera 65%; Coupon 6,5% | 17/05/2024 | XS2395022531 | Cert-X |
| Phoenix Memory Darwin | Bnp Paribas | Intesa Sanpaolo ,Unicredit | 22/05/2023 | Barriera 50%; Trigger 55%; Cedola e Coupon 0,92% mens. | 12/05/2025 | XS2504152815 | Cert-X |
| Top Bonus | Bnp Paribas | STMicroelectronics (Euronext) | 22/05/2023 | Barriera 65%; Bonus e Cap 9% | 16/05/2024 | XS2505169750 | Cert-X |
| Cash Collect Memory | Bnp Paribas | Prysmian ,Stellantis ,Tenaris | 22/05/2023 | Barriera 60%; Cedola e Coupon 4% trim. | 29/05/2026 | XS2509392218 | Cert-X |
| Cash Collect Memory Maxi Coupon Step Down | Vontobel | Airbnb ,American Airlines , Carnival | 22/05/2023 | Barriera 60%; Cedola e Coupon 0,01% mens.; Maxi Coupon 26% | 18/05/2026 | DE000VU7G6K1 | Sedex |
| Fixed Cash Collect | Intesa Sanpaolo | Enel | 22/05/2023 | Barriera 55%; Cedola 0,44% mens. | 20/05/2024 | IT0005546699 | Sedex |
| Fixed Cash Collect | Intesa Sanpaolo | Enel | 22/05/2023 | Barriera 65%; Cedola 0,54% mens. | 20/05/2024 | IT0005546707 | Sedex |
| Fixed Cash Collect | Intesa Sanpaolo | Renault | 22/05/2023 | Barriera 50%; Cedola 0,65% mens. | 20/05/2024 | IT0005546715 | Sedex |
| Fixed Cash Collect | Intesa Sanpaolo | Lufthansa | 22/05/2023 | Barriera 50%; Cedola 0,48% mens. | 20/05/2024 | IT0005546723 | Sedex |
| Fixed Cash Collect | Intesa Sanpaolo | Banco BPM | 22/05/2023 | Barriera 50%; Cedola 0,55% mens. | 20/05/2024 | IT0005546731 | Sedex |
| Fixed Cash Collect | Intesa Sanpaolo | Banco BPM | 22/05/2023 | Barriera 65%; Cedola 0,83% mens. | 20/05/2024 | IT0005546749 | Sedex |
| Fixed Cash Collect | Intesa Sanpaolo | Adidas | 22/05/2023 | Barriera 60%; Cedola 0,62% mens. | 20/05/2024 | IT0005546756 | Sedex |
| Fixed Cash Collect | Intesa Sanpaolo | Pirelli & C | 22/05/2023 | Barriera 50%; Cedola 0,47% mens. | 20/05/2024 | IT0005546764 | Sedex |



| NOME | EMITTENTE | SOTTOSTANTE | DATA INIZIO QUOTAZIONE | CARATTERISTICHE | SCADENZA | CODICE ISIN | MERCATO |
|--------------------|-----------------|------------------|------------------------|----------------------------------|------------|--------------|---------|
| Fixed Cash Collect | Intesa Sanpaolo | Pirelli & C | 22/05/2023 | Barriera 65%; Cedola 0,74% mens. | 20/05/2024 | IT0005546772 | Sedex |
| Fixed Cash Collect | Intesa Sanpaolo | Unicredit | 22/05/2023 | Barriera 50%; Cedola 0,56% mens. | 20/05/2024 | IT0005546780 | Sedex |
| Fixed Cash Collect | Intesa Sanpaolo | Unicredit | 22/05/2023 | Barriera 65%; Cedola 0,85% mens. | 20/05/2024 | IT0005546798 | Sedex |
| Fixed Cash Collect | Intesa Sanpaolo | Banca Pop Emilia | 22/05/2023 | Barriera 50%; Cedola 0,57% mens. | 20/05/2024 | IT0005546806 | Sedex |
| Fixed Cash Collect | Intesa Sanpaolo | Fineco | 22/05/2023 | Barriera 50%; Cedola 0,47% mens. | 20/05/2024 | IT0005546814 | Sedex |
| Fixed Cash Collect | Intesa Sanpaolo | Fineco | 22/05/2023 | Barriera 65%; Cedola 0,75% mens. | 20/05/2024 | IT0005546822 | Sedex |
| Fixed Cash Collect | Intesa Sanpaolo | Société Générale | 22/05/2023 | Barriera 50%; Cedola 0,57% mens. | 20/05/2024 | IT0005546830 | Sedex |
| Fixed Cash Collect | Intesa Sanpaolo | Société Générale | 22/05/2023 | Barriera 65%; Cedola 0,86% mens. | 20/05/2024 | IT0005546848 | Sedex |
| Fixed Cash Collect | Intesa Sanpaolo | Banco Santander | 22/05/2023 | Barriera 50%; Cedola 0,51% mens. | 20/05/2024 | IT0005546855 | Sedex |
| Fixed Cash Collect | Intesa Sanpaolo | Volkswagen | 22/05/2023 | Barriera 60%; Cedola 0,62% mens. | 20/05/2024 | IT0005546863 | Sedex |
| Fixed Cash Collect | Intesa Sanpaolo | Siemens | 22/05/2023 | Barriera 60%; Cedola 0,53% mens. | 20/05/2024 | IT0005546871 | Sedex |
| Fixed Cash Collect | Intesa Sanpaolo | Rwe | 22/05/2023 | Barriera 60%; Cedola 0,51% mens. | 20/05/2024 | IT0005546889 | Sedex |
| Fixed Cash Collect | Intesa Sanpaolo | BNP Paribas | 22/05/2023 | Barriera 50%; Cedola 0,51% mens. | 20/05/2024 | IT0005546897 | Sedex |
| Fixed Cash Collect | Intesa Sanpaolo | BNP Paribas | 22/05/2023 | Barriera 65%; Cedola 0,74% mens. | 20/05/2024 | IT0005546913 | Sedex |
| Fixed Cash Collect | Intesa Sanpaolo | Eni | 22/05/2023 | Barriera 50%; Cedola 0,47% mens. | 20/05/2024 | IT0005546905 | Sedex |



| NOME | EMITTENTE | SOTTOSTANTE | DATA INIZIO QUOTAZIONE | CARATTERISTICHE | SCADENZA | CODICE ISIN | MERCATO |
|------------------------------|------------------|------------------------------|------------------------|---|------------|--------------|---------|
| Fixed Cash Collect | Intesa Sanpaolo | Eni | 22/05/2023 | Barriera 65%; Cedola 0,65% mens. | 20/05/2024 | IT0005546939 | Sedex |
| Fixed Cash Collect | Intesa Sanpaolo | Axa | 22/05/2023 | Barriera 60%; Cedola 0,54% mens. | 20/05/2024 | IT0005546921 | Sedex |
| Fixed Cash Collect | Intesa Sanpaolo | Generali | 22/05/2023 | Barriera 65%; Cedola 0,51% mens. | 20/05/2024 | IT0005546947 | Sedex |
| Fixed Cash Collect | Intesa Sanpaolo | Meta | 22/05/2023 | Barriera 65%; Cedola 0,68% mens. | 20/05/2024 | IT0005546954 | Sedex |
| Fixed Cash Collect | Intesa Sanpaolo | Ford | 22/05/2023 | Barriera 50%; Cedola 0,75% mens. | 20/05/2024 | IT0005546962 | Sedex |
| Fixed Cash Collect | Intesa Sanpaolo | Ford | 22/05/2023 | Barriera 65%; Cedola 1,07% mens. | 20/05/2024 | IT0005546970 | Sedex |
| Fixed Cash Collect | Intesa Sanpaolo | General Motors | 22/05/2023 | Barriera 50%; Cedola 0,67% mens. | 20/05/2024 | IT0005546988 | Sedex |
| Fixed Cash Collect | Intesa Sanpaolo | General Motors | 22/05/2023 | Barriera 65%; Cedola 0,91% mens. | 20/05/2024 | IT0005546996 | Sedex |
| Fixed Cash Collect | Intesa Sanpaolo | Amazon | 22/05/2023 | Barriera 60%; Cedola 0,57% mens. | 20/05/2024 | IT0005547002 | Sedex |
| Fixed Cash Collect | Intesa Sanpaolo | Intel | 22/05/2023 | Barriera 60%; Cedola 0,73% mens. | 20/05/2024 | IT0005547010 | Sedex |
| Fixed Cash Collect | Intesa Sanpaolo | Chevron | 22/05/2023 | Barriera 60%; Cedola 0,54% mens. | 20/05/2024 | IT0005547028 | Sedex |
| Fixed Cash Collect Step Down | Ubs | Unicredit | 23/05/2023 | Barriera 55%; Cedola e Coupon 0,67% mens. | 11/05/2026 | DE000UL4E3D9 | Cert-X |
| Digital Memory | Unicredit | Enel | 23/05/2023 | Protezione 100%; Cedola 5% | 16/05/2028 | IT0005536005 | Cert-X |
| Credit Linked | Société Générale | Itraxx Main Series 39 Linear | 23/05/2023 | Cedola 4,12% su base annua | 10/07/2026 | XS2395022614 | Cert-X |
| Credit Linked | Bnp Paribas | Stellantis | 23/05/2023 | Cedola trimestrale 4,15% su base annua | 06/07/2026 | XS2505158043 | Cert-X |



| NOME | EMITTENTE | SOTTOSTANTE | DATA INIZIO QUOTAZIONE | CARATTERISTICHE | SCADENZA | CODICE ISIN | MERCATO |
|--------------------------------------|-----------------|---|------------------------|--|------------|--------------|---------|
| Phoenix Memory | Ubs | Commerzbank ,Deutsche Bank | 23/05/2023 | Barriera 65%; Cedola e Coupon 3% trim. | 26/05/2028 | DE000UL4X4W4 | Sedex |
| Phoenix Memory | Ubs | Intesa Sanpaolo ,Unicredit | 23/05/2023 | Barriera 65%; Cedola e Coupon 2,75% trim. | 26/05/2028 | DE000UL4UMQ1 | Sedex |
| Phoenix Memory | Ubs | Ford ,Volkswagen | 23/05/2023 | Barriera 65%; Cedola e Coupon 3% trim. | 26/05/2028 | DE000UL4X584 | Sedex |
| Phoenix Memory | Ubs | American Airlines ,Southwest Airlines | 23/05/2023 | Barriera 65%; Cedola e Coupon 2,7% trim. | 26/05/2028 | DE000UL4SGK0 | Sedex |
| Phoenix Memory Step Down | Leonteq | Amazon ,Meta ,Netflix | 24/05/2023 | Barriera 60%; Cedola e Coupon 0,833% mens. | 24/05/2027 | CH1265326939 | Cert-X |
| Phoenix Memory Step Down | Unicredit | Stellantis | 24/05/2023 | Barriera 55%; Trigger 60%; Cedola e Coupon 0,68% mens. | 18/05/2026 | IT0005536047 | Cert-X |
| Equity Protection Cap Cedola | Mediobanca | Eurostoxx Select Dividend 30 | 24/05/2023 | Protezione 100%; Partecipazione 100%; Cap 160%; Cedola 2,25% | 20/08/2029 | IT0005544801 | Cert-X |
| Phoenix Memory | Marex Financial | Chevron ,Eni ,TotalEnergies | 24/05/2023 | Barriera 60%; Cedola e Coupon 2,25% trim. | 01/12/2025 | IT0006757196 | Cert-X |
| Phoenix Memory | Marex Financial | Moderna ,Pfizer ,Roche | 24/05/2023 | Barriera 60%; Cedola e Coupon 3,6% trim. | 29/05/2026 | IT0006757204 | Cert-X |
| Equity Protection | Citigroup | Solactive Europe High Yield VT 4% ER | 24/05/2023 | Protezione 100%; Partecipazione 160% | 02/06/2025 | XS2517788688 | Cert-X |
| Phoenix Memory Maxi Coupon Step Down | Citigroup | Banca Pop Emilia ,Eni ,Stellantis, STMicroelectronics (Euronext) | 24/05/2023 | Barriera 60%; Cedola e Coupon 1% bim.; Maxi Coupon 5%x3 | 01/06/2027 | XS2581828980 | Cert-X |
| Phoenix Memory Step Down | Citigroup | iSTOXX Single Stock on BMW GR Decrement 4.68 ,iSTOXX Single Stock on Daimler GR Decrement 4.43 ,iSTOXX Single Stock on Stellantis GR Decrement 0.9 ,iSTOXX Single Stock on Volkswagen GR Decrement 7.17 | 24/05/2023 | Barriera 35%; Trigger 40%; Cedola e Coupon 0,7% mens. | 01/06/2028 | XS2581829954 | Cert-X |



| NOME | EMITTENTE | SOTTOSTANTE | DATA INIZIO QUOTAZIONE | CARATTERISTICHE | SCADENZA | CODICE ISIN | MERCATO |
|--------------------------------------|-----------|--|------------------------|---|------------|--------------|---------|
| Phoenix Memory Step Down | Citigroup | iSTOXX Repsol GR Decrement 0.83 ,Istoxx Single Stock on Eni GR Decrement 0.88 ,iSTOXX Single Stock on Stellantis GR Decrement 1 ,Istoxx UCG GR Decrement 0.48 | 24/05/2023 | Barriera 35%; Trigger 60%; Cedola e Coupon 1% mens. | 01/06/2028 | XS2581830960 | Cert-X |
| Phoenix Memory Maxi Coupon Step Down | Citigroup | iSTOXX Deutsche Post GR Decrement 1.35 ,iSTOXX Single Stock on AXA GR Decrement 1.69 ,iSTOXX Single Stock on Total GR Decrement 2.76 ,Istoxx UCG GR Decrement 0.48 | 24/05/2023 | Barriera 60%; Cedola e Coupon 1% bim.; Maxi Coupon 5%x3 | 30/05/2028 | XS2581833394 | Cert-X |
| Phoenix Memory | Ubs | Paypal | 24/05/2023 | Barriera 70%; Cedola e Coupon 2,25% trim. | 31/05/2027 | DE000UL4U7G3 | Sedex |
| Phoenix Memory Step Down | Ubs | Amazon ,Ebay ,Zalando | 24/05/2023 | Barriera 65%; Cedola e Coupon 3% trim. | 29/05/2028 | DE000UL48CH0 | Sedex |



CERTIFICATI IN COLLOCAMENTO

| NOME | EMITTENTE | SOTTOSTANTE | DATA FINE COLLOCAMENTO | CARATTERISTICHE | SCADENZA | CODICEISIN | MERCATO |
|--------------------------------------|-----------------|--|------------------------|--|------------|--------------|---------|
| Digital | Intesa Sanpaolo | Eurostoxx Banks | 29/05/2023 | Protezione 100%; Cedola 4,75% ann. | 29/09/2028 | XS2613553960 | Sedex |
| Bonus Plus | Intesa Sanpaolo | FTSE Mib | 29/05/2023 | Barriera 60%; Cedola 5,1% ann. | 31/05/2027 | XS2613549000 | Sedex |
| Fixed Cash Collect Step Down | UniCredit | L'Oreal, LVMH, Richemont | 29/05/2023 | Barriera 60%; Cedola e Coupon 3,45% sem. | 29/05/2026 | DE000HC61463 | Cert-X |
| Equity Protection con Cedole | UniCredit | STOXX Europe ESG Environmental Leaders Select 30 | 29/05/2023 | Protezione 100%; Partecipazione 100%; Cap 120%; Cedola 4% ann. | 31/05/2028 | IT0005536062 | Cert-X |
| Express | UniCredit | Stellantis | 29/05/2023 | Barriera 55%; Coupon 6,75% ann. | 31/05/2027 | DE000HC5XDT3 | Cert-X |
| Equity Protection Autocallable | Banca Akros | Eurostoxx Select Dividend 30 | 09/06/2023 | Protezione 100%; Cedola e Coupon 6,7% ann. | 11/06/2027 | IT0005545378 | Cert-X |
| Equity Protection con Cedola | Banca Akros | FTSE Mib | 12/06/2023 | Protezione 100%; Cedola 5,1% ann. | 14/06/2027 | IT0005545352 | Cert-X |
| Equity Protection con Cedola Lock In | Banco BPM | Eurostoxx 50 | 12/06/2023 | Protezione 100%; Cedola 5% ann. | 14/06/2028 | IT0005539447 | Cert-X |
| Equity Protection Cap | Intesa Sanpaolo | Eurostoxx Select Dividend 30 | 23/06/2023 | Protezione 100%; Partecipazione 100%; Cap 160% | 01/10/2029 | XS2625065920 | Cert-X |
| Equity Protection Cap | Intesa Sanpaolo | Stoxx Global Select Dividend 100 | 29/06/2023 | Protezione 100%; Partecipazione 100%; Cap 145% | 10/07/2029 | XS2625060707 | Sedex |
| Equity Protection con Cedola | Banca Akros | Eurostoxx 50 | 30/06/2023 | Protezione 100%; Cedola 5% ann. | 05/07/2027 | IT0005545360 | Cert-X |
| Equity Protection con Cedola | Banca Akros | Eurostoxx 50, FTSE Mib | 19/07/2023 | Protezione 100%; Cedola 9%; 4,15% ann. | 25/10/2027 | IT0005545212 | Cert-X |



DATE DI OSSERVAZIONE

| ISIN | EMITTENTE | NOME | SOTTOSTANTE (WO) | DATA OSSERVAZIONE | PREZZO SOTTOSTANTE | TRIGGER |
|--------------|-----------------|--------------------------------------|---------------------------------|-------------------|--------------------|---------|
| XS2336356691 | Citigroup | PHOENIX MEMORY CONVERTIBLE STEP DOWN | Basket di azioni worst of | 29/05/2023 | 6,04 | 6,26905 |
| XS2581834285 | Citigroup | PHOENIX MEMORY STEP DOWN | Basket di azioni worst of | 29/05/2023 | 530,20 | 0 |
| XS2491843061 | Barclays | PHOENIX MEMORY AIRBAG | Basket di azioni worst of | 29/05/2023 | 2,34 | 1,3968 |
| IT0006753567 | Marex Financial | PHOENIX MEMORY DECREASING COUPON | Basket di azioni worst of | 29/05/2023 | 4,43 | 4,642 |
| JE00BLS30X08 | Goldman Sachs | EQUITY PROTECTION CALLABLE | Euro Stoxx 50 | 29/05/2023 | 4366,50 | 0 |
| XS2606342918 | Mediobanca | PHOENIX MEMORY CONVERTIBLE STEP DOWN | Enel | 29/05/2023 | 6,04 | 0 |
| DE000VU6EKA6 | Vontobel | CASH COLLECT MEMORY MAXI COUPON | Basket di azioni worst of | 29/05/2023 | 2,34 | 1,5066 |
| DE000UL319C2 | Ubs | FIXED CASH COLLECT CONVERTIBLE | Volkswagen | 29/05/2023 | 119,92 | 0 |
| DE000VV1KCF9 | Vontobel | CASH COLLECT MEMORY AIRBAG | Basket di azioni worst of | 29/05/2023 | 21,83 | 25,616 |
| JE00BGBBJ958 | Goldman Sachs | PHOENIX MEMORY | Basket di azioni worst of | 29/05/2023 | 9,92 | 6,04932 |
| XS2479701422 | Bnp Paribas | PHOENIX MEMORY | Basket di azioni worst of | 29/05/2023 | 41,43 | 22,7 |
| JE00BLS30V83 | Goldman Sachs | EQUITY PROTECTION CALLABLE | Istox Global Esg Dividend Trend | 29/05/2023 | 106,85 | 0 |



| ISIN | EMITTENTE | NOME | SOTTOSTANTE (WO) | DATA OSSERVAZIONE | PREZZO SOTTOSTANTE | TRIGGER |
|--------------|-------------------|---------------------------------------|---------------------------|-------------------|--------------------|----------|
| IT0006754581 | SmartETN | PHOENIX MEMORY | Basket di azioni worst of | 29/05/2023 | 12,17 | 9,879 |
| CH1124143046 | EFG International | PHOENIX MEMORY STEP DOWN | Basket di azioni worst of | 29/05/2023 | 4,85 | 4,9343 |
| GB00BFKLPL30 | Goldman Sachs | PHOENIX MEMORY | Eni | 29/05/2023 | 13,24 | 10,5658 |
| XS2484880773 | Bnp Paribas | PHOENIX MEMORY DARWIN | Basket di azioni worst of | 29/05/2023 | 27,83 | 0 |
| XS1973531806 | Credit Suisse | PHOENIX MEMORY REVERSE AIRBAG | Basket di azioni worst of | 29/05/2023 | 2,58 | 2,7536 |
| XS2121716463 | Bnp Paribas | PHOENIX MEMORY | Basket di azioni worst of | 29/05/2023 | 0,27 | 0,1992 |
| XS2491824608 | Barclays | PHOENIX MEMORY CONVERTIBLE STEP DOWN | Société Générale | 29/05/2023 | 24,04 | 0 |
| IT0005525693 | Unicredit | FIXED CASH COLLECT STEP DOWN | Société Générale | 29/05/2023 | 24,04 | 0 |
| JE00BLS36T81 | Goldman Sachs | PHOENIX MEMORY CONVERTIBLE STEP DOWN | Thyssenkrupp | 29/05/2023 | 6,81 | 8,3942 |
| XS2581834525 | Citigroup | PHOENIX MEMORY | Intesa Sanpaolo | 29/05/2023 | 2,34 | 1,39506 |
| DE000VX7FRH8 | Vontobel | CASH COLLECT MEMORY DECREASING COUPON | Basket di azioni worst of | 29/05/2023 | 119,92 | 151,2854 |
| CH1233008114 | EFG International | PHOENIX MEMORY STEP DOWN | Basket di azioni worst of | 29/05/2023 | 15,19 | 14,1474 |

Assicurazioni Generali

ANALISI FONDAMENTALE

Positività sul titolo assicurazioni Generali che ha recentemente presentato i conti del primo trimestre, battendo le stime degli analisti. In particolare, la società ha chiuso i primi tre mesi dell'anno con un utile netto di 1,2 miliardi, in forte incremento rispetto ai 481 milioni di euro realizzati nel medesimo periodo del 2022. Bene il risultato operativo che si è attestato a 1,82 miliardi di euro, con un aumento di oltre il 22% rispetto allo stesso trimestre del 2022. Il balzo del risultato operativo è spinto dal segmento danni i cui premi (+10,1%) hanno sostenuto i premi lordi che raggiungono i 22,2 miliardi di euro. Al contrario, scende il ramo vita, che ha segnato una contrazione del 3,7% a 13,23 miliardi. Per quanto riguarda la view su Generali, dai dati raccolti da Bloomberg, emerge come la maggior parte degli analisti (13) che seguono il titolo danno indicazione di mantenere il titolo in portafoglio "Hold", in 9 danno un'indicazione "Buy", mentre in 5 hanno una visione "Sell" sul titolo.

ANALISI TECNICA

Dal punto di vista tecnico peggiora la situazione su Generali che da inizio settimana è sceso sotto la media mobile a 50 periodi (linea gialla) e sotto il livello di supporto a quota 18 euro ad azione. Ora il titolo quota 17,8 euro e in caso di proseguimento della debolezza di breve periodo il livello di supporto più importante e che potrebbe sorreggere le quotazioni e innescare un rimbalzo di breve periodo è a quota 17,5 euro. Ecco che proprio il cedimento di quest'ultimo supporto potrebbe innescare un ulteriore indebolimento con target il raggiungimento della media mobile a 200 periodi (linea arancione).

IL GRAFICO



TITOLI A CONFRONTO

| TITOLI | P/BV | P/E | % 1 ANNO |
|------------------------|------|-------|----------|
| ASSICURAZIONI GENERALI | 1,70 | 9,59 | 2,15 |
| ZURICH INSURANCE GROUP | 2,61 | 9,28 | 12,75 |
| ALLIANZ | 1,46 | 10,52 | 3,92 |
| AXA | 1,59 | 15,14 | -3,73 |

Fonte: Bloomberg

Certificate Journal

Certificati

Derivati.it

FINANZA ONLINE

 Borse.it

NOTE LEGALI

Il Certificate Journal ha carattere puramente informativo e non rappresenta né un'offerta né una sollecitazione ad effettuare alcuna operazione di acquisto o vendita di strumenti finanziari. Il Documento è stato preparato da T-Finance business unit di T-Mediahouse s.r.l e Certificatiederivati srl (gli Editori) in completa autonomia e riflette quindi esclusivamente le opinioni e le valutazioni dell'Editore. Il Documento è sponsorizzato da una serie di emittenti che possono essere controparte di operazioni che possono coinvolgere uno dei titoli oggetto del presente documento. Il presente Documento è distribuito per posta elettronica a chi ne abbia fatto richiesta e pubblicato sul sito www.certificatejournal.it al pubblico indistinto e non può essere riprodotto o pubblicato, nemmeno in una sua parte, senza la preventiva autorizzazione scritta di T-Finance business unit di T-Mediahouse s.r.l e Certificatiederivati srl. Qualsiasi informazione, opinione, valutazione e previsione contenute nel presente Documento è stata ottenuta da fonti che gli Editori ritengono attendibili, ma della cui accuratezza e precisione né gli editori né tantomeno le emittenti possono essere ritenuti responsabili né possono assumersi responsabilità alcuna sulle conseguenze finanziarie, fiscali o di altra natura che potrebbero derivare dall'utilizzazione di tali informazioni. I box interattivi presenti sul presente documento, sono una selezione di prodotti delle emittenti sponsor selezionati dagli Editori. La selezione rappresenta un esempio di alcune tipologie di prodotto tra quelli facenti parte della gamma delle emittenti sponsor, cui si fa riferimento solo come esempio esplicativo degli argomenti trattati nella pubblicazione. Si raccomanda SEMPRE la lettura del prospetto informativo. Si specifica inoltre che alcuni estensori del presente documento potrebbero avere, in rarissime occasioni, posizioni in essere di puro carattere simbolico al fine di definire le modalità di negoziazione/rimborso degli strumenti analizzati in modo da non diffondere notizie non corrispondenti alla realtà dei fatti. Si ricorda altresì che, sia i leverage che gli investment certificate, sono strumenti volatili e quindi molto rischiosi, ed investire negli stessi, può, in alcuni casi, risultare in una perdita totale del capitale investito. Questo aspetto, unito alla elevata complessità degli strumenti possono avere come conseguenza la messa in atto di operazioni non adeguate anche rispetto alla propria attitudine al rischio. Per tutte queste ragioni, si consiglia un'attenta valutazione e una lettura ragionata del Prospetto Informativo prima della valutazione di una qualsiasi ipotesi d'investimento.