

La guida numero uno
dei prodotti strutturati in Italia

Certificate Journal

856

Anno XVIII | 27.09.2024

NUOVE EMISSIONI UNICREDIT

**Cash Collect sotto
la pari: le nuove
emissioni di Unicredit**

Indice

A che punto siamo	4
Approfondimento	5
A tutta Leva	8
Pillole sottostanti	14
Certificato della Settimana	16
Appuntamenti	19
Appuntamenti Macroeconomici	22
Posta	25
News	26
Analisi Fondamentale	28
Sotto la lente	32
Il Borsino	34
Nuove Emissioni	35
Analisi Dinamica	41



Resta aggiornato su **iniziative, articoli, notizie e approfondimenti** dal mondo dei certificati

Segui il canale Telegram

L'editoriale

di **Vincenzo Gallo**

La scossa ai mercati azionari arriva da oriente. I pacchetti di stimoli varati dalla banca centrale e dal governo cinese per sostenere l'economia del paese, dal valore pari a circa 130 miliardi di euro, hanno infiammato i listini mondiali. Tra i titoli che maggiormente ne hanno beneficiato, speculando su un eventuale ripresa dell'economia del paese troviamo quelli del lusso, che proprio nel paese asiatico realizzano buona parte dei profitti. Notizie positive sono arrivate anche dai Tech, con la trimestrale di Micron Technology che ha battuto le stime degli analisti alimentando gli acquisti su tutto il comparto. Pertanto, nonostante i dati economici non troppo confortanti che arrivano soprattutto dall'Europa, il trend rialzista dei mercati non sembra dare cenni di stanchezza. In questo contesto, gli emittenti sono impegnati a proporre soluzioni per valorizzare il clima positivo ma senza dimenticare dei potenziali rischi. Un esempio è la recente emissione di Cash Collect Memory Step Down che Unicredit ha emesso con un prezzo sotto la pari, aiutando gli investitori a comprare sotto il nominale, cosa non facile con l'attuale trend rialzista, e dando un boost al rendimento in caso di rimborso anticipato a breve, il tutto con barriere posizionate al 50% dei livelli iniziali. Un altro esempio di come valorizzare l'autocall in questo periodo la offre Leonteq con un nuovo Phoenix Memory Double Coupon, struttura che raddoppia il rendimento dall'emissione nel caso si attivi il rimborso anticipato. Il certificato è scritto su un basket di titoli che hanno sofferto nell'ultimo periodo, sfruttando i prezzi decisamente a sconto rispetto ai massimi visti nella prima parte dell'anno, ovvero STMicroelectronics (Euronext Paris), Volkswagen Pref. e Stellantis. Di queste ed altre strutture proposte da Leonteq si parlerà nel webinar in programma il prossimo 2 ottobre mentre per chi volesse incontrarci di persona saremo presenti il 3 e 4 ottobre all'Efpa Meeting 2024 e l'11 ottobre ad Investing Roma. ■



A Cura di
Simone Borghi

L'azionario prosegue la corsa al rialzo

I listini sono saliti grazie alle nuove misure cinesi a sostegno dell'economia e agli ultimi dati macro che rafforzano le ipotesi di nuovi tagli dei tassi da parte di Fed e Bce entro fine anno



I mercati azionari si apprestano a chiudere una settimana dove ha prevalso il sentiment positivo, con l'indice tedesco Dax e lo S&P 500 americano hanno toccato nuovi massimi storici. Il sentiment dei mercati è stato in parte sostenuto dalle nuove misure cinesi a sostegno dell'economia. La banca centrale ha ridotto il coefficiente di riserva e i tassi sui mutui, segnalando altri interventi entro fine anno e dando una spinta ai listini asiatici. Sullo sfondo, gli operatori continuano a interrogarsi sull'entità dei tagli da parte della Fed e della Bce negli ultimi mesi del 2024. Dal fronte macro, brusca discesa per gli indici Pmi dell'eurozona a settembre (stime flash). Il composito si è attestato a 48,9 punti, minimo da 8 mesi, rispetto ai 51 di agosto. Il Pmi manifatturiero è calato da 45,8 a 44,8 punti e l'indicatore dei servizi da 52,9 a 50,5 punti, deludendo in tutti i casi le aspettative degli analisti. L'inflazione francese armonizzata è scesa all'1,5% a settembre, sotto il target del 2% della Bce per la prima volta in tre anni. In Spagna, i prez-

zi al consumo hanno rallentato all'1,7% mentre il Pil è stato confermato allo 0,8% nel secondo trimestre. Inoltre, è stato diffuso anche il bollettino economico della Bce, da cui emergono ancora rischi per la crescita e la volontà di non impegnarsi su un percorso di riduzione dei tassi. Dall'altra parte dell'oceano, i numeri di agosto sul core Pce Usa, la misura dei prezzi preferita dalla Fed per monitorare l'inflazione, confermano le previsioni con una lieve accelerazione al 2,7% su base annua, anche se la variazione mensile (+0,1%) è leggermente al di sotto delle attese (+0,2%). I dati non dovrebbero spostare sensibilmente le valutazioni della banca centrale, che nell'ultimo incontro ha optato per un taglio dei tassi di interesse di 50 punti base. L'attenzione si sposta ora sul rapporto relativo al mercato del lavoro, in uscita venerdì prossimo. ●

Cash Collect sotto la pari: le nuove emissioni di Unicredit

L'emittente di Piazza Gae Aulenti lancia sul secondario una serie inedita di Cash Collect Low Barrier partiti sotto 100 euro

L'obiettivo perseguito da questa rivista, e in generale da Certificati e Derivati, è stato da sempre quello di dare maggiori informazioni e chiavi di lettura possibili per un investimento quanto più consapevole. Per questo abbiamo sempre sottolineato il fatto che non sempre un certificato che va a scambiare sopra la pari deve essere considerato "caro", perché magari sta esprimendo un rischio più contenuto rispetto alle condizioni di partenza. Nonostante ciò, ci rendiamo perfettamente conto che anche l'aspetto psicologico gioca un suo ruolo fondamentale e riteniamo che in tale ottica vada data lettura all'ultima proposta firmata UniCredit che ha lanciato recentemente sul secondario una nuova ed inedita serie di Cash Collect Low Barrier emessi sotto la pari. Una emissione che risponde a nostro avviso anche all'esigenza di rendere appe-

tibili dal punto di vista dei prezzi le nuove emissioni, che anche in scia al positi-

vo trend dell'equity si trovano con una certa facilità immediatamente sopra la pari. E quindi torniamo al ragionamento fatto in precedenza in merito allo scarso appeal dell'acquisto sopra la pari.

Ovviamente, se da un lato vi è uno scarto tra il prezzo di emissione ed il valore nominale che genera un rendimento aggiuntivo in conto capitale, questo viene compensato dal flusso dei premi mensili che è fisiologicamente più basso di una emissione quotata al nominale. Ciò significa che il rendimento target deve essere il medesimo. Guardando alle caratteristiche dei prodotti, il livello di cedola più basso è facilmente apprezzabile. Sempre con riferimento alle caratteristiche, i certificati

A Cura della
Redazione



► che compongono la serie nascono identici rispetto alla scadenza, al meccanismo di autocallability, al posizionamento della barriera (50%), alla frequenza dei premi e al trigger per il pagamento dei premi mensili a memoria (60%). A variare è il rendimento, direttamente correlato alla composizione dei basket sottostanti, muovendosi dall'1,7% mensile fino allo 0,53%, con un ventaglio di soluzioni sia per monetizzare il rischio di mercato con la triade Intel, Nvidia e Snap (Isin DE000HD8SY14) che è l'alternativa sulla carta più aggressiva, ma anche per puntare sul mercato italiano, al settore bancario o dei semiconduttori. Sconto sul nominale che è utile non solo dal punto di vista psicologico ma è anche apprezzabile sull'analisi di scenario, perché quello sconto implicito, seppur non così rilevante, lo si porta dietro come ulteriore asimmetria apprezzabile in caso di discesa dei sottostanti. Tale scarto è ancora presente su gran parte delle emissioni che presentano anche best of in positivo sullo strike iniziale e che quindi consentono oltremodo di guardare con interesse alla prima data di autocall prevista a dicembre.

Entriamo ora nel vivo del funzionamento per capire le caratteristiche che accomunano tutta la serie sotto analisi, partendo dal Cash Collect Low Barrier (Isin DE000HD8SXZ1) agganciato a Stellantis, STM, BPER e Kering. Abbiamo scelto questo perché è quello che mette più in evidenza la dinamica di prezzo sotto la pari.

Il certificato è acquistabile a 98,3 euro con BPER a +3% da strike, Stellantis a +6%, STM a +9% e Kering addirittura a +16%. Soluzione interessante anche perché gli strike di Stellantis e STM sono su livelli particolarmente bassi dopo una discesa di circa il 30% dai massimi annuali. Struttura che ha una barriera al 50%, cedole mensili dello 0,79% mensili con effetto memoria e con prima data autocallabile con rilevazione il 12 dicembre 2024, peraltro con modalità step down del -5% ogni cinque rilevazioni. Oggi, pertanto, ci troviamo in odore di possibile autocall ma con prezzo ancora sotto la pari e tre cedole in pagamento. Questa è anche la relazione, sfruttare il sotto la pari anche in ottica di potenziale autocall di breve per monetizzare l'attuale fase. ►

Analisi di scenario

Var % Sottostante	-70%	-52% (B)	-50%	-42% (B)	-30%	-20%	-10%	0%	10%	20%	30%	50%	70%
Presso Sottostante	4,21	6,735	7,016	8,139	9,822	11,226	12,629	14,032	15,435	16,838	18,242	21,048	23,854
Rimborso Certificato	30,98	49,56	100	100	131,6	131,6	131,6	131,6	131,6	131,6	131,6	131,6	131,6
P&L % Certificato	-68,66%	-49,85%	1,18%	1,18%	33,16%	33,16%	33,16%	33,16%	33,16%	33,16%	33,16%	33,16%	33,16%
P&L % Annuo Certificato	-20,41%	-14,82%	0,35%	0,35%	9,86%	9,86%	9,86%	9,86%	9,86%	9,86%	9,86%	9,86%	9,86%
Durata (Anni)	3,32	3,32	3,32	3,32	3,32	3,32	3,32	3,32	3,32	3,32	3,32	3,32	3,32

(B) = Barriera TC= Trigger cedola TA= Trigger Autocall

► Ecco anche rappresentata l'analisi di scenario. Un certificato che va a rendere potenzialmente quasi il 10% annuo, con l'asimmetria che la si apprezza nel primo scenario sotto barriera con un -52% che si tramuta in un -49,85% per il certificato.

Impossibile non menzionare il top performer della serie (DE000HD8SY14) agganciato ai titoli Intel, Nvidia e Snap. Anche in questo caso è particolarmente evidente la quotazione partita sotto la pari dal momento che il worst of è già a +7% da strike e il prezzo del certificato a 100,4 euro. La cedola per questa proposta così come già ricordato in precedenza, è dell'1,7% pari quindi al 20,4% annuo. Una soluzione per monetizzare rendimento nel brevissimo termine. Con lo stesso approccio di trarre vantaggio dal saldo molto positivo su strike e prezzo ancora ancorato al nominale, per

giocarsi la probabilità di autocall alla prima data, citiamo anche il Cash Collect Low Barrier (Isin DE000HD8SY22) su AMD, Intel e Micron. Tema semiconduttori e worst of (AMD) a +10% da strike con prezzo del certificato a 102 euro. Cedola mensile dell'1,09%, di fatto sconta già due cedole delle tre totali prima del primo potenziale autocallabile. Non il solito basket italiano e per questo merita una menzione: è il caso del Cash Collect Low Barrier (Isin DE000HD8SY48) legato ai titoli Fineco, Mediobanca, Nexi e UniCredit. Attualmente il worst of è a +0,5% da strike, il resto dei sottostanti a +3% e +6%. Prezzo del certificato invece a 97,74 euro. Proposta che paga un premio dello 0,53% che tiene evidentemente conto della partenza sotto la pari. Una idea a buon prezzo per rimanere sul tema di investimento tricolore. ●

ISIN	NOME	EMITENTE	SCADENZA	SOTTOSTANTI	PREZZO %	BARRIERA CAPITALE %	BUFFER BARRIERA	CEDOLA MENSILE %	TRIGGER CEDOLA	AUTOCALLABLE
DE000HD8SXU2	CASH COLLECT MEMORY STEP DOWN	Unicredit	20/01/2028	Banco BPM; BMW; Intel; Stellantis	99,37%	50%	51,44%	1,09%	60%	dal 12/12/2024 100% Step Down 5% ogni 5m
DE000HD8SXV0	CASH COLLECT MEMORY STEP DOWN	Unicredit	20/01/2028	Apple; Meta; Nvidia	100,79%	50%	52,46%	0,90%	60%	dal 12/12/2024 100% Step Down 5% ogni 5m
DE000HD8SXW8	CASH COLLECT MEMORY STEP DOWN	Unicredit	20/01/2028	BMW; Intel; Stellantis	100,77%	50%	51,44%	0,88%	60%	dal 12/12/2024 100% Step Down 5% ogni 5m
DE000HD8SXX6	CASH COLLECT MEMORY STEP DOWN	Unicredit	20/01/2028	Banco BPM; Generali; Stellantis; Unicredit	99,34%	50%	49,94%	0,80%	60%	dal 12/12/2024 100% Step Down 5% ogni 5m
DE000HD8SXY4	CASH COLLECT MEMORY STEP DOWN	Unicredit	20/01/2028	Banco BPM; Deutsche Bank; Stellantis; Unicredit	99,35%	50%	51,44%	0,89%	60%	dal 12/12/2024 100% Step Down 5% ogni 5m
DE000HD8SXZ1	CASH COLLECT MEMORY STEP DOWN	Unicredit	20/01/2028	Banca Pop Emilia; Kering; Stellantis; STMicroelectronics (MI)	98,83%	50%	51,44%	0,79%	60%	dal 12/12/2024 100% Step Down 5% ogni 5m
DE000HD8SY06	CASH COLLECT MEMORY STEP DOWN	Unicredit	20/01/2028	Banco BPM; Enel; Generali	99,21%	50%	49,94%	0,60%	60%	dal 12/12/2024 100% Step Down 5% ogni 5m
DE000HD8SY14	CASH COLLECT MEMORY STEP DOWN	Unicredit	20/01/2028	Intel; Nvidia; Snap	100,47%	50%	52,93%	1,70%	60%	dal 12/12/2024 100% Step Down 5% ogni 5m
DE000HD8SY22	CASH COLLECT MEMORY STEP DOWN	Unicredit	20/01/2028	Advanced Micro Devices; Intel; Micron Technology	102,28%	50%	54,60%	1,09%	60%	dal 12/12/2024 100% Step Down 5% ogni 5m
DE000HD8SY30	CASH COLLECT MEMORY STEP DOWN	Unicredit	20/01/2028	Banco BPM; Intesa Sanpaolo; Mediobanca; Unicredit	99,84%	50%	51,54%	0,74%	60%	dal 12/12/2024 100% Step Down 5% ogni 5m
DE000HD8SY48	CASH COLLECT MEMORY STEP DOWN	Unicredit	20/01/2028	Fineco; Mediobanca; NEXI; Unicredit	97,74%	50%	50,36%	0,53%	60%	dal 12/12/2024 100% Step Down 5% ogni 5m

FinecoBank: forza nei numeri, debolezza nei grafici

A Cura di
Federico Ciaralli

Solida performance sui dividendi, ma gli indicatori tecnici segnalano rischi imminenti.

FinecoBank, uno dei principali player nel settore bancario italiano, continua a consolidare la sua posizione nel mercato, come dimostrato dai solidi fondamentali finanziari e dalle valutazioni di mercato. Con una capitalizzazione di mercato di oltre 9,1 miliardi di euro e un P/E ratio di 14,67, la banca mantiene un profilo di crescita stabile, nonostante le sfide di un settore in continua evoluzione soprattutto dal fronte

M&A, con le previsioni degli analisti indicano un leggero incremento del P/E stimato a 14,76 entro la fine del 2024 segnalando una fiducia nelle prospettive future dell'azienda. FinecoBank, che offre una vasta gamma di servizi bancari commerciali, tra cui conti correnti, carte, mutui, prestiti, assicurazioni e servizi di consulenza finanziaria, ha recentemente

riportato un utile per azione (EPS) di 1,02 euro, con un EPS stimato di 1,01 euro per i prossimi dodici mesi. La banca distribuisce un dividendo con un rendimento lordo del 4,63%, evidenziando un impegno costante nei confronti degli azionisti, con una crescita netta del dividendo del 17,89% negli ultimi cinque anni. Il management, guidato dal CEO Ales-

sandro Foti, ha dimostrato una gestione efficace, con una crescita dei ricavi netti del 42,9% nell'ultimo anno, nonostante una riduzione del margine operativo netto a 1,4% e una riduzione dell'indice di efficienza del 37,4%, segnalando potenziali aree di miglioramento nella gestione dei costi. FinecoBank ha anche mostrato una solida redditività con un ROE del 30,1% e un ROA dell'1,9%, che posizionano



► indicative di una solida base di capitale e di una gestione conservativa del rischio. L'analisi tecnica su FinecoBank mostra una posizione debole nel breve termine, con indicatori chiave che suggeriscono un trend ribassista: l'RSI a 14 periodi si attesta a 42,701, sotto la soglia di 50, segnalando una pressione di vendita come anche l'oscillatore stocastico in zona neutrale a 45,448 ed il MACD in divergenza negativa, rafforzando la tesi di un trend discendente. Anche l'ATR, a 0,3079, indica una bassa volatilità a conferma della continuazione del trend ribassista. Le medie mobili confermano questo scenario, con le medie semplici e esponenziali a 5, 10, 20 e 50 giorni che indicano un segnale di vendita, mentre solo le medie a 100 e 200 giorni mantengono un segnale di acquisto, suggerendo che il titolo potrebbe ancora avere un supporto a lungo termine. Le proiezioni sui pivot point indicano un livello critico di supporto a 14,515 euro, con una resistenza immediata a 15,175 euro, rendendo evidente un potenziale trading range a breve termine. Il consensus degli analisti è prevalentemente negativo, con il 70,6% che raccomanda una vendita, mentre il 17,6% mantiene una posizione neutrale e solo l'11,8% suggerisce un acquisto, indicando un sentiment del mercato sfavorevole per FinecoBank nel breve termine. L'impatto sociale e ambientale della banca è valutato positivamente, con un punteggio ESG complessivo

di superiore alla media del settore, e con punteggi elevati in governance e sociale, anche se l'aspetto ambientale rimane un'area di miglioramento. La banca è ben posizionata rispetto ai suoi pari nel rispetto delle normative UE ESG, con una stima del ricavo ammissibile al 58,34% per le banche. FinecoBank si trova in una posizione di forza nei suoi fondamentali di lungo termine, ma l'analisi tecnica suggerisce cautela nel breve termine, con segnali di debolezza che potrebbero indicare un ulteriore ribasso prima di un possibile rimbalzo in linea con le prospettive di settore. Per sfruttare i movimenti direzionali sul titolo FinecoBank S.p.A. sono quotati sul SeDeX sia soluzioni a leva fissa che dinamica. In particolare, nell'ambito dei leva fissa, sono Société Générale e BNP Paribas gli emittenti che propongono strutture sia long che short con leve giornaliere X5, per un numero complessivo di 4 prodotti. Ricordiamo di come si tratti di strumenti particolarmente adatti nell'ambito di una operatività di breve o brevissimo termine per via dell'effetto dell'interesse composto che caratterizza questi strumenti. Di maggiore entità l'offerta di certificati a leva dinamica, adatti sia per il trading direzionale che per strategie di copertura, hedging o spread-trading. Si contano infatti un totale di 39 proposte offerte dall'emittente BNP Paribas per 13 prodotti e Société Générale per 26.



Selezione certificati a leva dinamica di BNP Paribas

TIPO	EMITTENTE	SOTTOSTANTE	LIVELLO KNOCK OUT	SCADENZA	ISIN
Mini Long	BNP Paribas	FinecoBank S.p.A.	11,150	21/12/2035	NLBNPIT1VWH6
Mini Long	BNP Paribas	FinecoBank S.p.A.	12,760	21/12/2035	NLBNPIT1ZT83
Mini Short	BNP Paribas	FinecoBank S.p.A.	18,330	21/12/2035	NLBNPIT232D8
Mini Short	BNP Paribas	FinecoBank S.p.A.	17,400	21/12/2035	NLBNPIT22V37

Selezione Turbo Société Générale

TIPO	EMITTENTE	SOTTOSTANTE	LIVELLO KNOCK OUT	SCADENZA	ISIN
Turbo Unlimited Long	Société Générale	FinecoBank S.p.A.	12,410	Open End	DE000SU58V83
Turbo Unlimited Long	Société Générale	FinecoBank S.p.A.	10,360	Open End	DE000SQ1W6M7
Turbo Unlimited Short	Société Générale	FinecoBank S.p.A.	16,663	Open End	DE000SY64HY8
Turbo Unlimited Short	Société Générale	FinecoBank S.p.A.	18,130	Open End	DE000SY24MF1

Publicità



PER MAGGIORI INFORMAZIONI
CLICCA PER CONSULTARE IL SITO
<https://certificati.leonteq.com>

NUOVI CERTIFICATI SOFTCALLABLE

Cedole fino al 18% per anno

MAX CEDOLE P.A.*	TITOLI SOTTOSTANTI	BARRIERA	SCADENZA	ISIN
9,00%	Allianz, Generali, AXA	60%	13/09/2027	CH1369861922
9,00%	Genrali. Diasorin	60%	13/09/2027	CH1369862227
13,00%	Nvidia	50%	13/09/2027	CH1369862359
13,00%	AMD	60%	13/09/2027	CH1381827000
18,00%	Arm	60%	13/09/2027	CH1381827331

*Cedole condizionate: la percentuale indica l'importo massimo per anno della somma delle cedole condizionali (pagabili periodicamente). Tale percentuale è puramente indicativa in quanto non vi è garanzia che si verifichino le condizioni per l'ottenimento dell'intero importo (e l'importo effettivamente pagato potrebbe essere anche pari a zero).

Denominazione: EUR 1'000

Emittente: Leonteq Guernsey

Mercato: EuroTLX

Leva Fissa di BNP Paribas

TIPO	EMITTENTE	SOTTOSTANTE	LIVELLO KNOCK OUT	SCADENZA	ISIN
Leva Fissa 5X Long	BNP Paribas	FinecoBank S.p.A.	-	Open End	NLBNPIT1YRL2
Leva Fissa -5X Short	BNP Paribas	FinecoBank S.p.A.	-	Open End	NLBNPIT1YRMO

Leva Fissa di Société Générale

TIPO	EMITTENTE	SOTTOSTANTE	LIVELLO KNOCK OUT	SCADENZA	ISIN
Leva Fissa 5X Long	Société Générale	FinecoBank S.p.A.	-	Open End	DE000SF2GCV7
Leva Fissa -5X Short	Société Générale	FinecoBank S.p.A.	-	Open End	DE000SY53A14

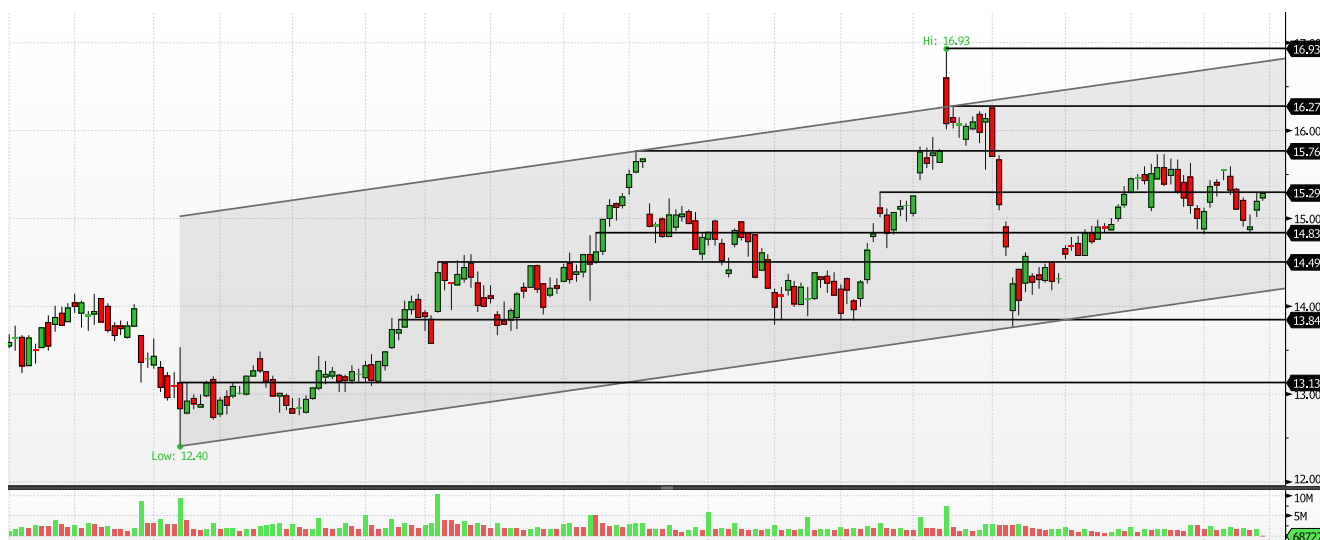
FinecoBank



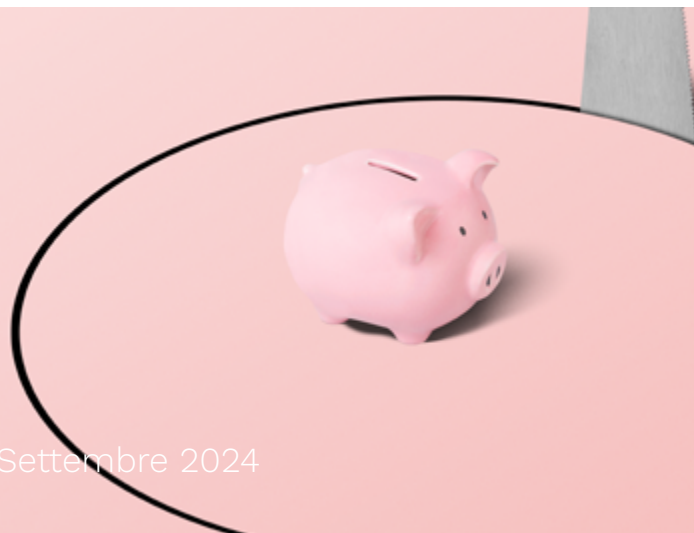
Dal punto di vista grafico, FinecoBank è in una fase di consolidamento dopo un significativo rally che si è verificato tra febbraio e luglio 2024. Durante questo periodo, il prezzo ha seguito un chiaro canale ascendente, segnando massimi e minimi crescenti. Questo movimento ha spinto il titolo da un minimo di 12,40 euro del 6 febbraio fino a un massimo di 16,93 euro, raggiunto il 22 luglio. Attualmente, il titolo si trova in una fase di lateralizzazione, caratterizzata da una certa indecisione degli investitori. Nel breve termine, se il titolo riuscirà a su-

perare con decisione la resistenza a 15,3 euro, potrebbe riprendere la sua tendenza rialzista, puntando verso i successivi target a 15,76 e 16,27 euro. Il target al rialzo più ambizioso si colloca a 16,93 euro, che coincide con i massimi di luglio (top da febbraio 2023). Tuttavia, nel caso in cui il prezzo scivoli al di sotto dei 14,83 euro, ci sarebbe il rischio di una discesa fino al supporto a 14,5 euro.

A Cura di
Ufficio Studi FOL



2024



NUOVI CERTIFICATI DISCOUNT



Societe Generale rende disponibili su Borsa Italiana (SeDeX) 60 nuovi certificati Discount su azioni quotate in Italia. Qui di seguito alcuni esempi:

Sottostante	ISIN Certificato	Prezzo di Emissione	Prezzo del Sottostante alla Data di Lancio	Discount lordo all'emissione	Importo Massimo/ Cap	Multiplo	Rendimento potenziale lordo all'emissione ¹
Enel	DE000SY1WFX2	5,32 €	6,31 €	15,7%	6,50 €	1	22,2%
Eni	DE000SY1WF11	11,50 €	13,55 €	15,1%	15,40 €	1	33,9%
Ferrari	DE000SY1WF94	315,59 €	379,56 €	16,9%	375,00 €	1	18,8%
Intesa SanPaolo	DE000SY1WGH3	2,76 €	3,30 €	16,4%	3,80 €	1	37,7%
Stellantis	DE000SY1WG36	15,72 €	18,89 €	16,8%	23,00 €	1	46,3%
UniCredit	DE000SY1WHF5	27,28 €	32,45 €	15,9%	42,50 €	1	55,8%

- **Formato Discount:** il prezzo di mercato del certificato durante la sua vita, in normali condizioni di mercato, sarà inferiore o uguale al prezzo dell'azione sottostante. Il rimborso massimo del certificato a scadenza è pari all'Importo massimo, specificato nei Final Terms dell'Emissione.
- **Data di Valutazione Finale:** 18 giugno 2026 | **Data di Scadenza:** 25 giugno 2026;
- **Profilo di rimborso a scadenza:** se, alla Data di Valutazione Finale, il prezzo di riferimento del sottostante² è superiore o uguale al Cap, viene corrisposto un importo lordo di rimborso pari al Cap moltiplicato per il Multiplo (Importo massimo); se invece il prezzo di riferimento del sottostante² è inferiore al Cap, viene corrisposto un importo lordo di rimborso pari al prezzo di riferimento del sottostante alla Data di Valutazione Finale moltiplicato per il Multiplo (con conseguente potenziale perdita del capitale investito nel caso in cui l'importo di rimborso sia inferiore al prezzo di acquisto del certificato).

Questi certificati sono strumenti finanziari complessi che non prevedono la garanzia del capitale a scadenza e possono esporre l'investitore ad una perdita massima pari al capitale investito. Tali Certificati sono emessi da SG Effekten e hanno come garante Societe Generale³.

State per acquistare un prodotto che non è semplice e può essere di difficile comprensione.

Prima dell'investimento leggere il Prospetto di Base (integrato dai relativi supplementi) e le pertinenti Condizioni Definitive. L'approvazione del prospetto non deve essere intesa come approvazione da parte dell'autorità che ha approvato il prospetto dei titoli offerti o ammessi alla negoziazione in un mercato regolamentato.

Per maggiori informazioni: prodotti.societegenerale.it | info@sgborsa.it | 02 89 632 569 (da cellulare) | Numero verde 800 790 491

THE FUTURE IS YOU



¹Il rendimento potenziale lordo all'Emissione esprime il rendimento lordo che si otterrebbe se il certificato venisse acquistato al Prezzo di Emissione e la liquidazione del certificato fosse pari all'Importo massimo. Si consideri che, in concreto, gli investitori acquisteranno il prodotto al prezzo di mercato via disponibile. Il rendimento potenziale massimo dovrà quindi essere calcolato rispetto a tale prezzo di acquisto. Il rendimento può ridursi per effetto di commissioni, oneri e altri costi a carico dell'investitore.

²Come definito nel Regolamento dei Mercati organizzati e gestiti da Borsa Italiana e pubblicato da Borsa Italiana alla chiusura delle negoziazioni.

³SG Effekten è un'entità del gruppo Societe Generale. L'investitore è esposto al rischio di credito di Societe Generale (rating S&PA; ; Moody's A1; Fitch A). In caso di default di Societe Generale, l'investitore incorre in una perdita del capitale investito. In caso di applicazione delle disposizioni della Direttiva 2014/59/UE in materia di risanamento e risoluzione degli enti creditizi, l'investitore potrebbe incorrere in una perdita parziale o totale del capitale investito (esempio bail-in).

Gli importi di liquidazione sono espressi al lordo dell'effetto fiscale.

Come conseguenza delle attuali tensioni geopolitiche, compreso il conflitto tra Russia e Ucraina, l'andamento futuro dei mercati finanziari è particolarmente incerto. In queste condizioni di mercato, si invitano gli investitori a valutare accuratamente i potenziali rischi e i benefici delle loro decisioni d'investimento, prendendo in considerazione le implicazioni della particolare situazione attuale.

Questo è un messaggio pubblicitario e non costituisce sollecitazione, offerta, consulenza o raccomandazione all'investimento. Prima dell'investimento leggere attentamente il Prospetto di Base relativo ai Structured Securities, datato 19/10/2023 e approvato dalla BaFin nel rispetto della Prospectus Regulation (Regulation (EU) 2017/1129), i Supplementi al Prospetto di Base datati 13/02/2024, e 13/03/2024 e le Condizioni Definitive (FinalTerms) del 17/06/2024, inclusive della Nota di Sintesi dell'Emissione, e l'ultima versione del Documento contenente le Informazioni Chiave relativo al prodotto disponibili sul sito internet <http://prodotti.societegenerale.it>. Tali documenti, nei quali sono descritti in dettaglio le caratteristiche e i fattori di rischio associati all'investimento nel prodotto, sono altresì disponibili gratuitamente su richiesta presso la sede di Societe Generale, via Olona 2 Milano.



Pillole sui sottostanti

Ubisoft crolla in Borsa dopo il ritardo di Assassin's Creed

Pesante affondo di Ubisoft, con le azioni che sono arrivate a perdere fino al 21% nella seduta di giovedì raggiungendo i minimi degli ultimi dieci anni. Il calo è stato innescato dall'annuncio di un profit warning e dal ritardo nell'uscita di Assassin's Creed Shadows, posticipata a febbraio 2025. Critiche pesanti sono giunte da diversi analisti, che hanno sottolineato la necessità di responsabilizzare il management per i continui fallimenti nella gestione. Inoltre, la recente performance del gioco Star Wars Outlaws non ha soddisfatto le aspettative, contribuendo al pessimismo generale intorno alla società.

Micron, trimestrale record grazie ai chip per l'intelligenza artificiale

Micron Technology ha registrato il maggior aumento in Borsa degli ultimi 13 anni, con un balzo del 20% delle azioni dopo aver superato le aspettative di mercato per vendite e utili. La società ha beneficiato della crescente domanda di chip per l'intelligenza artificiale, con un fatturato previsto di 8,7 miliardi di dollari per il primo trimestre fiscale. Micron è stata la prima a offrire in grandi volumi una memoria avanzata per sistemi AI, un vantaggio competitivo che le ha permesso di riprendersi dalla recente crisi nel mercato dei semiconduttori.

BASF taglia il dividendo e annuncia possibili chiusure di stabilimenti

BASF ha annunciato un drastico taglio del dividendo (che passa da €3,4 euro ad azione a massimi €2,25 nei prossimi quattro anni) e la cessione di asset come parte di una strategia più ampia per fronteggiare i crescenti costi energetici e il calo della domanda, soprattutto in Cina. La compagnia prevede la chiusura di ulteriori impianti in Germania, tra cui il sito di Ludwigshafen, il più grande impianto chimico d'Europa. Nel frattempo, il management sta considerando la quotazione della sua divisione agricola e prevede di risparmiare 2,1 miliardi di euro entro il 2026. Il titolo è sceso fino al 3,2% nella giornata di giovedì, segnando un calo dell'8,4% da inizio anno.

Moncler, LVMH entra nella holding di controllo

LVMH, tramite un veicolo societario di nuova costituzione, ha acquisito una quota del 10% di Double R (il veicolo di investimento controllato da Ruffini Partecipazioni Holding) che detiene una partecipazione diretta in Moncler pari a circa il 15,8%. In base ai termini dell'operazione, Double R aumenterà la sua partecipazione in Moncler fino a un massimo del 18,5% attraverso un programma di acquisto di azioni Moncler in un periodo di circa 18 mesi. Con questa operazione si rafforza la posizione di Remo Ruffini come maggiore azionista di Moncler, mentre Arnault sostiene di "voler supportare l'indipendenza di Moncler". Il titolo festeggia in borsa con un rialzo superiore al 10%.

Collezionare premi offre grandi soddisfazioni



CASH COLLECT WORST OF AUTOCALLABLE STEP DOWN

Premi condizionati mensili fino all'1,70% con effetto memoria e Barriera Capitale al 50% del Valore Iniziale

- **Premi mensili condizionati con effetto memoria** dallo 0,53% a 1,70% lordo se nelle Date di Osservazione mensili il valore del Sottostante, facente parte del Paniere e con la performance peggiore, è pari o superiore alla Barriera Premio, posta al 60% del Valore Iniziale.
- **Possibile rimborso anticipato da dicembre 2024**, se il valore del Sottostante, facente parte del Paniere e con la performance peggiore, nelle Date di Osservazioni mensili è pari o superiore al livello di rimborso anticipato. Grazie al **meccanismo Step-Down** il livello di rimborso anticipato diminuisce del 5% ogni cinque Date di Osservazione, dal 100% fino all'80% del Valore Iniziale: grazie a questo meccanismo, i Certificate possono essere rimborsati anticipatamente anche nel caso in cui il valore del Sottostante sia sceso rispetto al Valore Iniziale di riferimento.
- **Barriera Capitale a scadenza posta al 50% del Valore Iniziale.** A scadenza (20 Gennaio 2028) sono possibili tre scenari:
 - se il valore del Sottostante, facente parte del Paniere e con la performance peggiore, è pari o superiore rispetto al livello Barriera Premio, lo strumento rimborsa l'Importo Nominale oltre al premio e gli eventuali premi non pagati in precedenza;
 - se il valore del Sottostante, facente parte del Paniere e con la performance peggiore, è inferiore al livello Barriera Premio ma pari o superiore al livello Barriera Capitale, lo strumento rimborsa solo l'importo Nominale;
 - se il valore del Sottostante, facente parte del Paniere e con la performance peggiore, è inferiore al livello Barriera Capitale, viene corrisposto un valore commisurato alla performance del Sottostante, facente parte del Paniere e con la performance peggiore: in questa ipotesi, i Certificate non proteggono il capitale investito.

ISIN	Sottostante*	Valore iniziale	Barriera Capitale (%)	Premio* Mensile Condizionato con memoria
DE000HD8SY14	INTEL NVIDIA SNAP	20,91 USD 116,78 USD 9,64 USD	10,455 USD (50%) 58,39 USD (50%) 4,82 USD (50%)	1,70%
DE000HD8SY22	AMD INTEL MICRON TECH	152,08 USD 20,91 USD 87,18 USD	76,04 USD (50%) 10,455 USD (50%) 43,59 USD (50%)	1,09%
DE000HD8SXU2	BANCO BPM BMW INTEL STELLANTIS	5,974 EUR 72,52 EUR 20,91 USD 13,59 EUR	2,987 EUR (50%) 36,26 EUR (50%) 10,455 USD (50%) 6,795 EUR (50%)	1,09%
DE000HD8SXV0	APPLE META PLATFORMS NVIDIA	216,32 USD 533,28 USD 116,78 USD	108,16 USD (50%) 266,64 USD (50%) 58,39 USD (50%)	0,90%

*Premio lordo espresso in percentuale del prezzo di emissione di 100 EUR. Caratteristica Quanto per i Certificati su sottostanti in valuta diversa dall'EUR. Fiscalità: redditi diversi (aliquota fiscale 26%). Negoziazione su SeDeX-MTF (Borsa Italiana).



State per acquistare un prodotto che non è semplice e può essere di difficile comprensione. Strumenti finanziari strutturati a complessità molto elevata a capitale condizionatamente protetto, ma non garantito.

Scopri la gamma completa su: [investimenti.unicredit.it](https://www.investimenti.unicredit.it)
800.01.11.22 #UniCreditCertificate



Messaggio pubblicitario. Questo annuncio ha finalità pubblicitarie ed è pubblicato da UniCredit Bank GmbH Succursale di Milano, membro del Gruppo UniCredit. UniCredit Bank GmbH Succursale di Milano è soggetto regolato dalla Banca Centrale Europea, Banca d'Italia, Commissione Nazionale per le Società e la Borsa e BaFin. I Certificate emessi da UniCredit Bank GmbH sono negoziati su SeDeX-MTF (Borsa Italiana) dalle 09.05 alle 17.30. Prima di ogni investimento leggere il Prospetto di Base, i relativi supplementi al Prospetto di Base, le Condizioni Definitive e il Documento Conteneente Le Informazioni Chiave (Key Information Document - KID) disponibili sul sito www.investimenti.unicredit.it al fine di comprendere a pieno i potenziali rischi e benefici connessi all'investimento. Il programma per le emissioni (<https://www.investimenti.unicredit.it/it/info/documentazione.html>) di strumenti è stato approvato da Consob, BaFin o CSSF e passaportato presso Consob. Le Condizioni Definitive sono disponibili nella pagina relativa a ciascuno strumento attraverso il motore di ricerca. L'approvazione del prospetto non è da intendersi come approvazione dei titoli offerti o ammessi alla negoziazione in un mercato regolamentato. Si ricorda che si tratta di un prodotto strutturato a complessità molto elevata e può risultare di difficile comprensione. In relazione alle conoscenze e all'esperienza, alla situazione finanziaria e agli obiettivi d'investimento, i Certificate potrebbero risultare non adeguati per tutti gli investitori. Si invitano pertanto gli investitori a rivolgersi ai propri consulenti prima di effettuare l'investimento.

Leonteq raddoppia la cedola

Puntare su tre big in difficoltà raddoppiando i guadagni anche in condizioni di lateralità

Torniamo oggi a parlare di una struttura peculiare nel mondo dei Cash Collect, di cui ci eravamo già occupati qualche tempo fa (con precisione nel mese di maggio), anticipando quello che si è rivelato poi un ottimo investimento sulle utilities. Attualmente presente sul mercato secondario solamente in una dozzina di prodotti, la struttura “rialzista” dei Double Coupon rappresenta un compromesso ottimale tra il pagamento di un flusso cedolare periodico ed il “boost” sul rendimento, dato dal premio autocall a memoria (pari al premio periodico), che il certificato “carica” nel corso della sua vita utile e che viene pagato in caso di rimborso anticipato o di rilevazione a scadenza al di sopra dello strike da parte di tutti i titoli sottostanti. Come suggerisce il nome, i Double Coupon presentano quindi una sorta di doppio flusso cedolare a memoria: uno tipico dei Cash Collect, con il trigger posto in corrispondenza della barriera, l’altro tipico invece degli Express, con il trigger premio che coincide con l’autocall. Recuperando proprio il certificato su utilities che avevamo analizzato mesi addietro, notiamo che, nonostante la quotazione di RWE leggermente sotto strike (-2,5% circa), la struttura sia prezzata tuttora abbondantemente al di sopra della

parità, toccando un prezzo di vendita prossimo ai 1.040 euro: sommando ad esso il premio del 2% incassato a metà agosto, la performance totale rispetto al valore nominale sarebbe pari al 6%. Tutto ciò soltanto grazie al fatto che i sottostanti si si- ▶

NOME	PHOENIX MEMORY DOUBLE COUPON
EMITTENTE	Leonteq Securities
SOTTOSTANTE	STM / Volkswagen Pref / Stellantis
STRIKE	25,25 / 92,62 / 13,664
BARRIERA	60%
PREMIO	0,667%
TRIGGER PREMIO	60%
EFFETTO MEMORIA	sì
FREQUENZA	Mensile
AUTOCALLABLE	dal 17/03/2025
TRIGGER AUTOCALL	100%
PREMIO AUTOCALL	4,002% (step up 0,667% mens)
SCADENZA	24/09/2027
MERCATO	Cert-X
ISIN	CH1369861336

► ano avvicinati in condizioni di lateralità, se non di lieve ribasso, alla prima data di valutazione utile per il rimborso anticipato, con il premio autocall che (almeno nella teoria) continuerà a sostenere il prezzo anche in caso di mancato richiamo. A differenza di quanto accade sui certificati All Coupon, altra struttura capace di raddoppiare i rendimenti periodici futuri, i Double Coupon riescono a massimizzare i risultati in uno scenario di rialzo non immediato dei sottostanti, un'ipotesi tutt'altro che remota per i titoli selezionati da Leonteq per questa nuova emissione: STMicroelectronics (Euronext Paris), Volkswagen Pref. e Stellantis, tutti in calo considerevole da inizio anno. Sotto la lente è finito per questo il codice ISIN CH1369861336. La struttura paga premi condizionati pari allo 0,667% mensile (8,004% p.a.), con trigger premio e barriera posti al 60% dei rispettivi valori iniziali; la durata massima è pari a tre anni, con la possibilità di rimborso anticipato (trigger posto al 100% degli strike) alle date autocall con frequenza mensile a partire dal 17 marzo 2025: in questa prima data il certificato rimborserebbe un importo pari a 1.046,69 euro, comprensivo di un premio autocall pari a 40,02 euro e di un ultimo premio periodico pari a 6,67 euro. Il premio autocall è incrementale del 0,667% ogni mese, fino al 24,012% dell'ultima data di osservazione (17 settembre 2027). Per maggiore chiarezza, si ipotizzi che il sottostante worst of sia al di sopra del trigger autocallabile al 100% il:

- 17 marzo 2025: rimborso pari a 1000 euro + 6,67 euro della cedola di competenza + 40,02 euro di double coupon (si considerino inoltre i 33,35

euro di cedole già incassate o rimaste in memoria, per un rendimento complessivo dell'8%)

- 17 marzo 2026: rimborso pari a 1000 euro + 6,67 euro della cedola di competenza + 120,06 euro di double coupon (si considerino inoltre i 113,39 euro di cedole già incassate o rimaste in memoria, per un rendimento complessivo del 24,012%)
- 17 marzo 2027: rimborso pari a 1000 euro + 6,67 euro della cedola di competenza + 200,01 euro di double coupon (si considerino inoltre i 193,43 euro di cedole già incassate o rimaste in memoria, per un rendimento complessivo del 40,01%)

Dove l'importo del double coupon crescerà in funzione dei mesi trascorsi dall'emissione.

Qualora si giunga invece alla data di osservazione finale del 17 settembre 2027 senza che il certificato sia stato richiamato anticipatamente, il prodotto rimborserà il proprio valore nominale qualora tutti i titoli non perdano più del 40% dai rispettivi valori di riferimento iniziali, generando un rendimento annualizzato pari all'8,4% considerando anche l'attuale prezzo di acquisto leggermente al di sotto della parità. Nel caso in cui tutti i titoli rilevino al di sopra del fixing iniziale, il valore di rimborso sarebbe pari a 1.486,91 euro, per un rendimento complessivo annualizzato pari al 16,4% circa. Al di sotto del livello barriera il valore di rimborso del certificato verrà invece diminuito della performance negativa del titolo worst of, che verrà calcolata a partire dallo strike price. ●

Analisi di scenario

Var % Sottostante	-70%	-50%	-39% (B - TC)	-30%	-20%	-10%	0%	10%	20%	30%	50%	70%
Prezzo Sottostante	7,494	12,490	15,238	17,486	19,984	22,482	24,98	27,478	29,976	32,474	37,47	42,466
Rimborso Certificato	296,79	494,65	1.246,79	1.246,79	1.246,79	1.246,79	1.246,79	1.486,91	1.486,91	1.486,91	1.486,91	1.486,91
P&L % Certificato	-70,12%	-50,19%	25,54%	25,54%	25,54%	25,54%	25,54%	49,72%	49,72%	49,72%	49,72%	49,72%
P&L % Annuo Certificato	-23,07%	-16,52%	8,4%	8,4%	8,4%	8,4%	8,4%	16,36%	16,36%	16,36%	16,36%	16,36%
Durata (Anni)	3,00	3,00	3,00	3,00	3,00	3,00	3,00	3,00	3,00	3,00	3,00	3,00

(B) = Barriera TC= Trigger cedola TA= Trigger Autocall

MAXI STEP-DOWN CASH COLLECT

Maxi premio incondizionato fino al 20%¹
l'8 novembre 2024



Caratteristiche principali:

- **Emittente:** BNP Paribas Issuance B.V.
Garante: BNP Paribas (S&P's A+ / Moody's Aa3 / Fitch AA-)
- **Maxi Premio a Novembre 2024 non condizionato dall'andamento dei sottostanti**
- **Possibilità di Scadenza Anticipata con Effetto Step-Down a partire dal 4° trimestre**
- **Sede di Negoziazione:** SeDeX (MTF), mercato gestito da Borsa Italiana. Il Certificate è ammesso alla negoziazione alla Data di Emissione
- **Scadenza 4 anni (26/09/2028)**
- **Rimborso condizionato dell'Importo Nozionale a scadenza**

EFFETTO STEP-DOWN

A partire dal quarto trimestre, il Certificate può scadere anticipatamente qualora la quotazione di ognuno dei sottostanti sia **pari o superiore al rispettivo livello Step-Down**, pari a: 100% (4°-5° trimestre); 95% (6°-7° trimestre); 90% (8°-9° trimestre); 85% (10°-11° trimestre); 80% (12°-13° trimestre); 75% (14°-15° trimestre)

ISIN	AZIONI SOTTOSTANTI	BARRIERA PREMIO E BARRIERA A SCADENZA	MAXI	PREMI TRIMESTRALE SUCCESSIVI
NLBNPIT28K26	Intesa Sanpaolo, Unicredit, BPER	60%	17,50%	1,00% (4,00% p.a.)
NLBNPIT28K34	Banca MPS, Mediobanca, Banco BPM	50%	20,00%	1,00% (4,00% p.a.)
NLBNPIT28K42	Brunello Cucinelli, Leonardo, Tenaris, STMicroelectronics	60%	19,00%	1,00% (4,00% p.a.)
NLBNPIT28K59	ENI, Generali, Stellantis, Unicredit	60%	17,50%	1,00% (4,00% p.a.)
NLBNPIT28K67	Kering, PVH, Richemont, Moncler	60%	17,50%	1,00% (4,00% p.a.)
NLBNPIT28K75	Advanced Micro Devices, Qualcomm, Micron	50%	18,00%	1,00% (4,00% p.a.)
NLBNPIT28K83	Leonardo, Boeing, Rheinmetall, Safran	60%	18,50%	1,00% (4,00% p.a.)
NLBNPIT28K91	EasyJet, Booking, Airbnb, Ryanair	60%	18,50%	1,00% (4,00% p.a.)
NLBNPIT28KA3	Uipath, Nvidia, Palo Alto Networks	50%	20,00%	1,00% (4,00% p.a.)
NLBNPIT28KB1	Enphase Energy, Veolia, Dominion Energy	45%	20,00%	1,00% (4,00% p.a.)

¹ Gli importi espressi in percentuale (esempio 20%), ovvero espressi in euro (esempio 20 €) devono intendersi al lordo delle ritenute fiscali previste per legge.



I Certificate con un sottostante denominato in una valuta diversa dall'Euro sono dotati di opzione *Quanto* che li rende immune dall'oscillazione del cambio tra l'Euro e la valuta di denominazione del sottostante, neutralizzando il relativo rischio di cambio.

Il Certificate è uno strumento finanziario complesso

Per maggiori informazioni



SCOPRILI TUTTI SU | investimenti.bnpparibas.it

Messaggio pubblicitario con finalità promozionali.

Prima di adottare una decisione di investimento, al fine di comprenderne appieno i potenziali rischi e benefici connessi alla decisione di investire nei Certificate, leggere attentamente il Base Prospectus for the issuance of Certificate approvato dall'Autorité des Marchés Financiers (AMF) in data 30/05/2024, come aggiornato da successivi supplementi, le Condizioni Definitive (Final Terms) relative ai Certificate e la Nota di Sintesi e, in particolare, le sezioni dedicate ai fattori di rischio connessi all'Emittente e al Garante, all'investimento, ai relativi costi e al trattamento fiscale, nonché il relativo documento contenente le informazioni chiave (KID), ove disponibile. Tale documentazione è disponibile sul sito web investimenti.bnpparibas.it. L'approvazione del Base Prospectus non dovrebbe essere intesa come approvazione dei Certificate. Il presente documento costituisce materiale pubblicitario e le informazioni in esso contenute hanno natura generica e scopo meramente promozionale e non sono da intendersi in alcun modo come ricerca, sollecitazione, raccomandazione, offerta al pubblico o consulenza in materia di investimenti. Inoltre, il presente documento non fa parte della documentazione di offerta, né può sostituire la stessa ai fini di una corretta decisione di investimento. L'investimento nei Certificate comporta, tra gli altri, il rischio di perdita totale o parziale dell'Importo Nozionale, nonché il rischio Emittente e il rischio di assoggettamento del Garante agli strumenti di gestione delle crisi bancarie (bail-in). Ove i Certificate siano venduti prima della scadenza, l'Investitore potrà incorrere anche in perdite in conto capitale. Nel caso in cui i Certificate siano acquistati o venduti nel corso della loro durata, il rendimento potrà variare. Le informazioni e i grafici a contenuto finanziario quivi riportati sono meramente indicativi e hanno scopo esclusivamente esemplificativo e non esaustivo. Informazioni aggiornate sulla quotazione dei Certificate sono disponibili sul sito web investimenti.bnpparibas.it.



BNP PARIBAS

La banca
per un mondo
che cambia

Appuntamenti da non perdere

A Cura di
**Certificati
e Derivati**



2 ottobre

Webinar con Leonteq e CeD

È fissato per il 2 ottobre il prossimo appuntamento con l'emittente svizzera. Nel prossimo incontro Pierpaolo Scandurra e Marco Occhetti analizzeranno le migliori opportunità sul mercato. [Per info e iscrizioni:](#)

<https://register.gotowebinar.com/register/136675054374742219>

8 ottobre

Webinar con Vontobel

È in programma per il prossimo 8 ottobre alle 17:30 il nuovo webinar di Vontobel. In particolare, Pierpaolo Scandurra e Jacopo Fiaschini, Digital Investing - Flow Products Distribution Italy in Vontobel, guarderanno all'interno dell'offerta dell'emittente svizzera e più in particolare ai Tracker e ai Cash Collect. [Per info e registrazioni:](#)

https://cloud.mail.vontobel.com/landing_webinars_markets?webSeriesName=200265727

8-9 ottobre

Sessione corso avanzato Acepi

Nuovo appuntamento con i Corsi di formazione di Acepi realizzati in collaborazione con Certificati e Derivati. In particolare, l'8 e il 9 ottobre si svolgeranno le sessioni del corso avanzato "Tecniche avanzate di gestione del portafoglio con i Certificati" accreditati per 4 ore e che è organizzate su 2 giornate da 1 ora e mezza, equivalenti per contenuti a 4 ore d'aula fisica. [Si ricorda che i Corsi di formazione Acepi sono gratuiti e per iscriversi a questa data o a quelle successive è possibile visitare il sito web al seguente link:](#)

<https://acepi.it/it/content/formazione-online-gratuita>

10 ottobre

Webinar con WeBank

Il 10 ottobre è in programma una lezione di trading e formazione promossa da WeBank. In particolare, dalle 12 alle 13, Pierpaolo Scandurra spiegherà come scegliere e utilizzare i certificati con esempi pratici. [Per maggiori informazioni e iscrizioni:](#)

https://www.webank.it/webankpub/wbresp/dettaglio_evento.do?KEY4=pro4_Webinar_trading&tipo_evento=MI_10102024_WEBINAR

11 ottobre

Investing Roma

Torna nella capitale la manifestazione dedicata al mondo degli investimenti e del trading. L'iniziativa formativa vedrà anche questa volta la partecipazione di numerosi esperti e relatori, che si alterneranno sul palco delle diverse aule trading o investment predisposte per l'intera giornata. Il segmento di mercato dei certificati sarà coperto da diversi momenti di confronto e condivisione: due gli appuntamenti con Pierpaolo Scandurra e uno con Giovanni Picone:

- Soluzioni di investimento sui mercati azionari globali: gestisci il rischio senza rinunciare alla redditività (Intesa Sanpaolo): Pierpaolo Scandurra insieme con Claudia Capotorto. Sala Streaming 10:15 – 10:45;
- Cosa scegliere azioni, commodities o certificati? Una tavola rotonda con Pierpaolo Scandurra, Francesco Casarella, Giuseppe Lauria e Pietro Di Lorenzo. Sala Investing ore 12:00 – 13:00;
- I certificati Turbo: sfruttare l'effetto leva in ottica di trading o di copertura (Société Générale): Giovanni Picone insieme a Lorenzo Pirovano. Sala Streaming 15:30 – 16:00.

Il programma completo di Investing è disponibile sul sito dedicato:

<https://investingroma.it/>

Tutti i Lunedì, Mercoledì e Venerdì

La CeDLive si fa in tre

In diretta tutti i lunedì, mercoledì e venerdì alle 15:40 il format settimanale della CED|LIVE. Giovanni Picone, Senior Analyst di Certificati e Derivati, a pochi minuti dal suono della campanella a New York commenterà con i suoi ospiti l'andamento dei mercati, fornendo spunti operativi e approfondimenti sui temi più caldi. Per seguire la diretta o per guardare le registrazioni delle puntate.

<https://www.youtube.com/@cedlabacademy802>

Tutti i giorni

Morning Trading Show di BNP Paribas

Ogni giorno, dal lunedì al venerdì, alle 09:00 sul canale Youtube di BNP Paribas Nevia Gregorini, Matteo Montemaggi e Stefano Serafini faranno il punto sui market mover e sui livelli chiave dei principali mercati finanziari.

<https://www.youtube.com/@InvestimentiBNPParibas>

Tutti i Lunedì

Invest TV con Vontobel

Tutti i lunedì va in onda Invest Tv un appuntamento settimanale con il mondo dei certificati emessi dall'emittente svizzera che guarderà sia al segmento Investment, con un focus sui Tracker più interessanti, che a quello leverage con una sfida tra due squadre di trader. [Maggiori informazioni e dettagli su: https://certificati.vontobel.com/IT/IT/Investv/Ultima_puntata](https://certificati.vontobel.com/IT/IT/Investv/Ultima_puntata)

Ogni martedì alle 17:30

House of Trading – Le carte del Mercato

Trasmissione di BNP Paribas dedicata al trading, condotta da Riccardo Designori, vedrà gli sfidanti saranno divisi in due squadre, che metteranno sul mercato 5 strategie operative long/short sui sottostanti preferiti, siano essi indici di Borsa, materie prime, valute, azioni italiane o estere. Le due squadre saranno composte da trader di grande esperienza come Stefano Serafini, Andrea Cartisano, Giancarlo Prisco, Nicola Para, Nicola Duranti, Tony Cioli Puviani e Giovanni Picone di Certificati e Derivati. [Le puntate sono disponibili sul sito e sul canale youtube di BNP Paribas raggiungibili ai seguenti link:](#)

<https://investimenti.bnpparibas.it/quotazioni/houseoftrading> e

<https://www.youtube.com/channel/UCW0X-rKZdf9nj1oa02Z4BWw>

Tutti i lunedì

Borsa in diretta TV

Immane appuntamento del lunedì alle 17:30 con Borsa in diretta TV, la finestra sul mondo dei certificati di investimento realizzato dallo staff di BNP Paribas. All'interno del programma, ospiti trader e analisti sono chiamati a commentare la situazione dei mercati. [La trasmissione è fruibile su <http://www.borsaindiretta.tv/>](#), canale dove è possibile trovare anche le registrazioni precedenti.

Publicità



Fai click nella tabella e consulta la scheda di ogni certificato

SOTTOSTANTE	PRODOTTO	SCADENZA	ISIN	PREZZO LETTERA
Advanced Micro Devices Inc	Discount Certificate	30/12/2025	DE000SJ0C907	129,9000 EUR
Microsoft	Discount Certificate	30/12/2025	DE000SJ0DAM7	228,9000 EUR
Alphabet	Discount Certificate	30/12/2025	DE000SJ0C915	84,5500 EUR
Apple	Discount Certificate	30/12/2025	DE000SJ0C998	118,3000 EUR

SOTTOSTANTE	PRODOTTO	SCADENZA	ISIN	PREZZO LETTERA
ALIBABA 5x Long	CERTIFICATI A LEVA FISSA	Open-End	DE000SU2WG74	28,9100 EUR
ALIBABA 5x Short	CERTIFICATI A LEVA FISSA	Open-End	DE000SY6F2C7	2,9650 EUR
Hermes 5x Long	CERTIFICATI A LEVA FISSA	Open-End	DE000SN5AGN1	56,9000 EUR
Hermes 5x Short	CERTIFICATI A LEVA FISSA	Open-End	DE000SN5AGK7	0,0755 EUR

Macro e mercati

Appuntamenti della settimana

La settimana in arrivo offrirà una serie di dati economici rilevanti, con un focus particolare su indicatori chiave provenienti da Cina, Europa e Stati Uniti, che potrebbero influenzare significativamente i mercati finanziari. Si inizia con il rilascio del Manufacturing PMI cinese, che nella rilevazione precedente era a 49,1, offrendo un primo sguardo sulla salute del settore manifatturiero del paese asiatico. Parallelamente, la Germania pubblicherà il CPI (MoM), che in precedenza aveva registrato un calo dello 0,10%, un dato cruciale per monitorare le pressioni inflazionistiche nella principale economia europea. Proseguendo, i riflettori si sposteranno sull'Eurozona, dove verrà pubblicato l'HCOB Eurozone Manufacturing PMI, un indicatore importante per valutare la dinamica del settore manifatturiero europeo. Negli Stati Uniti, l'ISM Manufacturing PMI e l'ISM Manufacturing Prices, forniranno ulteriori indicazioni sullo stato del settore manifatturiero americano e sulle pressioni sui prezzi. Giovedì, l'Eurozona sarà nuovamente sotto i riflettori con la pubblicazione dell'HCOB Eurozone Composite PMI, con un precedente di 48,9, e dell'HCOB Eurozone Services PMI, risultato in precedenza a 50,50, offrendo una visione più completa dell'attività economica nella regione. Negli Stati Uniti, i dati sulle richieste iniziali di sussidi di disoccupazione, insieme agli indici ISM Non-Manufacturing PMI e ISM Non-Manufacturing Prices, nella lettura precedente rispettivamente a 51,5 e 57,3, completeranno il quadro della salute economica del paese, in particolare del settore dei servizi. La settimana si concluderà con i dati più attesi sul mercato del lavoro statunitense, ormai driver indiscusso del mercato azionario: gli Average Hourly Earnings (MoM), con un precedente di 3,80%, i Nonfarm Payrolls, che in precedenza erano aumentati di 142k, il tasso di partecipazione, con un precedente di 62,70%, e il tasso di disoccupazione, che era al 4,20%, forniranno indicazioni cruciali sullo stato del mercato del lavoro e sulle possibili future mosse della Federal Reserve.

LUNEDÌ	PRECEDENTE
Manufacturing PMI China	49,1
German CPI (MoM)	-0,10%
MARTEDÌ	PRECEDENTE
HCOB Eurozone Manufacturing PMI	44,8
CPI (MoM) EU	0,1%
ISM Manufacturing PMI US	47,2
ISM Manufacturing Prices US	54
MERCOLEDÌ	PRECEDENTE
ADP Nonfarm Employment Change	99K
GIOVEDÌ	PRECEDENTE
HCOB Eurozone Composite PMI	48,9
HCOB Eurozone Services PMI	50,50
Initial Jobless Claims	-
ISM Non-Manufacturing PMI US	51,5
ISM Non-Manufacturing Prices US	57,3
VENERDÌ	PRECEDENTE
Average Hourly Earnings (MoM)	3,80%
Nonfarm Payrolls	142K
Participation Rate US	62,70%
Unemployment Rate US	4,20%

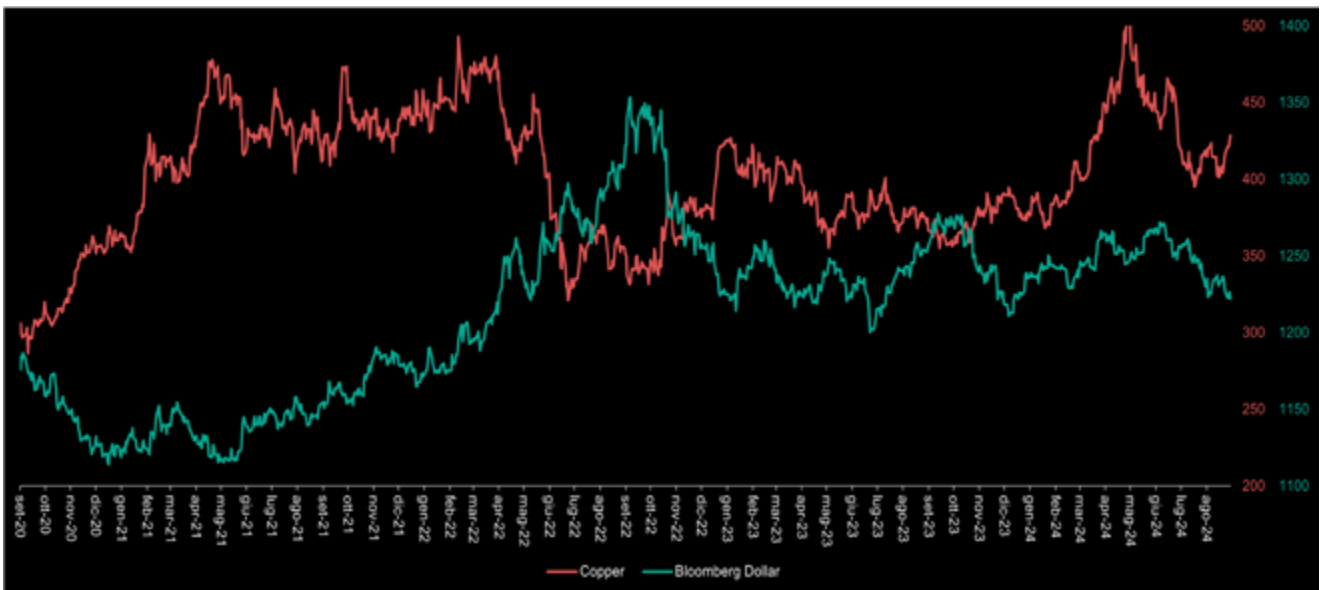
Segui tutti gli aggiornamenti
sul canale Telegram CedLAB
Professional

Per maggiori dettagli e i costi scrivi a
segreteria@certificatiderivati.it

► Analisi dei mercati

La recente raffica di misure di allentamento della Cina, annunciate con un'inusuale enfasi, rappresenta un ultimo disperato tentativo di impedire all'economia di scivolare ulteriormente verso il baratro. In termini di politica monetaria, si sono levate voci per un vero e proprio "bazooka", e il governo di Pechino non ha lasciato dubbi sul fatto che è disposto a fare di tutto per far ripartire l'economia. Le misure, delineate dal governatore della Banca Popolare di Cina, Pan Gongsheng, includono tagli ai tassi d'interesse e ai requisiti di riserva per le banche, oltre a supporti diretti per il mercato azionario e per i mutui. La reazione dei mercati ha evidenziato la sete degli investitori per qualsiasi segnale che il governo abbia la situazione sotto controllo. Nel pacchetto di stimoli presentato martedì, in particolare, nessuna sorpresa per le parti che riguardano il settore immobiliare. Gli indicatori economici deludenti di agosto hanno reso evidente la necessità di un intervento che stimolasse la domanda dei consumatori, con la Banca centrale cinese che ha così accolto le pressioni crescenti per alleviare la tensione sulla valuta. Tuttavia, la reazione complessiva è stata più cauta che ottimista.

Molti analisti hanno criticato l'inadeguatezza del pacchetto per affrontare il problema principale della Cina: l'eccesso di investimenti finanziati da un indebitamento massiccio. Nonostante queste critiche, l'annuncio di un fondo di stabilizzazione del mercato azionario di 800 miliardi di yuan ha innescato un rally della borsa cinese, con l'indice CSI 300 che ha registrato un'impennata. Tuttavia, questo intervento è stato visto come una versione senza scrupoli del "Fed put", suggerendo che la banca centrale sarà pronta a intervenire ogni volta che il mercato azionario sarà in difficoltà. Tuttavia, in un contesto macroeconomico incerto, questo rally potrebbe essere solo un'illusione: le precedenti ondate di allentamento dal 2021 si sono rivelate rapide e di breve durata, e la Cina ha una storia di interventi goffi nel mercato azionario. Senza un sostanziale sostegno dalla domanda interna, il rally attuale potrebbe esaurirsi rapidamente, alimentando il pessimismo che ha preceduto le ultime misure di Pan. In definitiva, la questione che molti si pongono è se questi stimoli saranno sufficienti a far raggiungere alla Cina l'obiettivo di crescita del 5% per quest'anno. ●



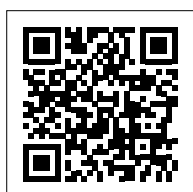


FOL | **FORUM**

IL PRIMO FORUM IN ITALIA

Notizie, esperienze, informazioni, condivisione.

**Entra nella più importante
Community finanziaria italiana.**



INQUADRA
IL QR CODE
E VISITA
IL NOSTRO SITO

FINANZA ONLINE

forum.finanzaonline.com



La Posta del Certificate Journal

A Cura di
**Certificati
e Derivati**

Spett.le Redazione,

innanzitutto, complimenti in quanto Vi seguo sempre e riuscite a darmi degli spunti interessantissimi e formazione sui temi trattati.

Un consiglio: avevo acquistato il certificato ISIN DE000VV34S73 da voi citato a luglio 2022 e l'ho lasciato in portafoglio fino alla liquidazione quando mi hanno restituito praticamente 0€ date le sorti di Farfetch. A vostro avviso è stato corretto il comportamento dell'emittente oppure sarebbe opportuno rivolgersi a qualcuno per chiederne rettifica? Mi aspettavo che il sottostante fosse sostituito o delistato e non che il certificato andasse praticamente a zero.

Grazie e buon lavoro.

A.S.

Gent. mo Lettore,

in questo caso non sono ravvisabili comportamenti censurabili da parte dell'emittente, che in caso di delisting di uno dei sottostanti del certificato può scegliere se sostituirlo o meno. In ogni caso, l'azzeramento del certificato è stato causato in buonissima parte dall'andamento del titolo Farfetch fino all'avvenuto delisting dal NYSE, avvenuto ad una quotazione comunque prossima allo zero; anche in caso di sostituzione del sottostante l'esito dell'investimento non sarebbe dunque stato, purtroppo, sostanzialmente diverso.



Notizie dal mondo dei certificati

A Cura di
**Certificati
e Derivati**

Call per il Phoenix Memory Softcallable su Nio

Avveva rilevato lo strike di Nio il 23 aprile scorso a 4,01 dollari, non molto distante dai minimi di periodo, il Phoenix Memory Softcallable, Isin CH1336240408, che Leonteq, esercitando l'opzione la "issuer call" prevista nel prospetto informativo, ha richiamato prima della sua naturale scadenza fissata per il 29 aprile 2026. In particolare, tramite una nota ufficiale, l'emittente ha comunicato che il 30 settembre, oltre a mettere in pagamento la prevista cedola del 2,5%, rimborserà anche i 1000 euro nominali.

Phoenix Memory Multi Magnet: scendono floor e trigger

A partire dalla prossima data di osservazione, fissata per il 25 ottobre, scende all'80% il floor del Phoenix Memory Multi Magnet, Isin XS2395056273, di Société Générale scritto su di un basket composto dal Lufthansa e Netflix. Di conseguenza, a seguito del mancato rimborso dovuto a una rilevazione del titolo delle avioleone a 6,372 euro contro i 6,511 euro richiesti per il rimborso anticipato, alla prossima data di osservazione il trigger scenderà all'83,18% come previsto dall'opzione Magnet.

Sony, split da 1 a 5

Sony ha annunciato lo stock split nella misura di 5 nuove azioni contro 1 posseduta con efficacia a partire dal 27 settembre. Pertanto, in funzione di questa operazione sul capitale di carattere straordinario, i certificati legati al titolo hanno subito la rettifica dei livelli caratteristici, al fine di mantenere invariate le condizioni economiche iniziali, adottando un fattore di rettifica K pari a 0,2.



ANALISI FONDAMENTALE

DiaSorin S.p.A.

Overview Società

Diasorin S.p.A. è la holding del gruppo operante nel settore dello sviluppo, produzione e vendita di kit di reagenti e strumenti di diagnostica per laboratori di analisi ed enti di ricerca. Diasorin nasce nel 1968 come ramo di business dedicato alla diagnostica di Sorin Biomedica (joint venture tra Fiat e Montecatini); il ramo di business, dopo una

crescita sia organica che per linee esterne, viene ceduto nel 1997 ad American Standard. Nel 2000, alcuni manager di Diasorin (tra i quali l'attuale CEO Carlo Rosa) rilevano la società attraverso un management buyout. Nel 2001 Diasorin acquisisce BYK-Sangtec ed i diritti per la piattaforma Liaison, decisiva per la crescita della società, che si quota in borsa nel 2007 (entrerà nel 2018 nel FTSE Mib). ▶

€/MLD	2019A	2020A	2021A	2022A	2023A	1H 2024
Ricavi	706,3	881,3	1.237,7	1.361,1	1.148,2	589,2
Costo dei Ricavi%	30,81%	31,59%	33,36%	33,83%	35,45%	33,82%
Margine Lordo	488,7	602,9	824,8	900,6	741,2	389,9
R&D/SGA	-211,9	-217,6	-309,3	-402,9	-388,1	-193,5
EBITDA	276,8	385,3	515,5	497,7	353,1	196,4
EBITDA Margin	39,19%	43,71%	41,65%	36,57%	30,75%	33,33%
Ammortamenti e Svalutazioni	-59,0	-61,0	-96,0	-146,5	-136,8	-64,7
EBIT	217,9	324,2	419,5	351,2	216,3	131,7
EBIT Margin	30,84%	36,79%	33,89%	25,80%	18,83%	22,36%
Risultato Gestione Finanziaria	-0,7	-0,9	-2,6	-3,0	-15,0	-7,7
Redditi Straordinari/Altro	-0,9	-2,3	-17,3	-22,3	-0,4	0,0
Imposte sul Reddito	-40,6	-73,1	-88,6	-85,8	-42,7	-28,5
Reddito netto	175,7	247,9	311,0	240,1	158,1	95,5

- ▶ Nel 2010 vengono acquisiti Murex e la linea ELISA di Abbott, mentre nel 2017 rileva da Siemens il portafoglio di test Elisa per circa venti malattie infettive. Con la pandemia gli sforzi e gli investimenti di Diasorin si concentrano sulla diagnostica del COVID-19, lanciando a gennaio 2021 il test LIAISON SARS-CoV-2 TrimericS IgG, in grado di rilevare l'intero spettro della risposta immunitaria naturale al virus SARS-CoV-2 e ricevendo a febbraio l'approvazione della FDA; a luglio dello stesso anno viene completata l'acquisizione di Luminex per \$1,8 mld, la più rilevante nella storia del gruppo.

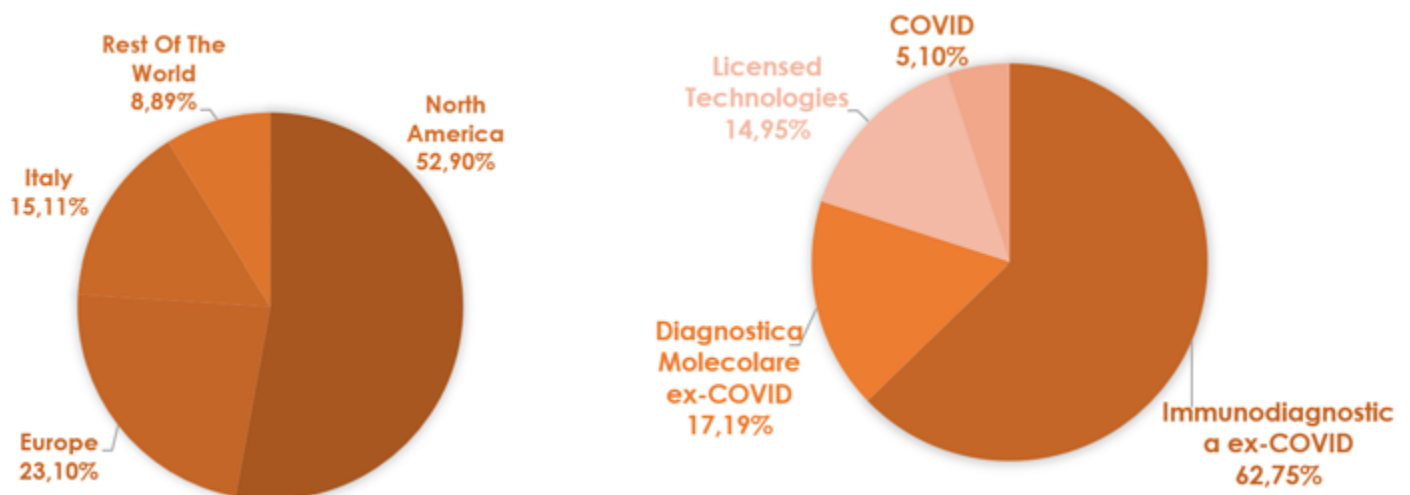
Ciclo economico

Dopo il boom del biennio 2021/22, legato alla pandemia di COVID e all'acquisizione di Luminex, Diasorin ha visto un fisiologico ridimensionamento dei ricavi, scesi del 16% nel 2023, con il segmento di business legato al Covid che ormai pesa in modo molto marginale sul fatturato. Il primo semestre 2024 ha visto una leggera ripresa dei ricavi (+2,2% y/y), soprattutto grazie al segmento dell'immunodiagnostica, che ha più che compensato il calo di

Licensed Technologies e appunto Covid (-60%). L'EBITDA margin è leggermente risalito al 33,3%, soprattutto grazie alla spinta positiva registrata nel secondo trimestre dell'anno; anche l'EBIT è risalito al 22,4%, pur mantenendosi al di sotto dei livelli del 2020/21, anche a causa dei costi in via di ammortamento derivanti dall'acquisizione di Luminex. Il costo del nuovo debito contratto non impatta in modo significativo sui margini (circa €15 mln), con l'utile netto leggermente inferiore ai €100 mln,

Business Mix

Nel 2023, quasi due terzi (62,8%) del fatturato di Diasorin derivano dalla linea di business Immunodiagnostica ex-COVID, seguita dal business dalla Diagnostica Molecolare ex-COVID (17,2%), in crescita anche grazie all'acquisizione di Luminex, dal segmento Licensed Technologies (15%) e dal business legato al COVID, sceso ormai al 5% (nel 2020 ha rappresentato il 30% dei ricavi). A livello geografico, oltre la metà dei ricavi è generata in Nord America (52,9%), il 15,1% in Italia, il 23,1% nel resto d'Europa.



Indici di Bilancio

La posizione finanziaria netta di Diasorin è attualmente pari a €781,2 mln, con il debito che è aumentato in maniera significativa nel 2021 per finanziare l'acquisizione di Luminex. Ad ogni modo, la PFN è pari a due volte l'EBITDA, risultando attualmente ampiamente sostenibile, anche in considerazione degli interessi decisamente contenuti sul nuovo debito contratto. La società continua a generare importanti quantità di flussi di cassa operativi (€155 mln nel primo semestre 2024), a conferma del suo buono stato di salute.

Market Multiples

Dopo la rilevante crescita nel 2020 e nel 2021, sulla spinta delle opportunità apertesesi sul fronte della diagnostica del COVID-19, le quotazioni di Diasorin hanno visto un deciso ridimensionamento negli ultimi tre anni. Di conseguenza, anche i multipli hanno sostanzialmente riassorbito gli eccessi: il P/E forward al 2025 è pari a 24,8x, nettamente più in basso dei valori massimi toccati durante la pandemia (65,2x). Parallelamente, anche l'EV/EBITDA è decisamente al di sotto della media del 2019 (16,7x vs 21,2x). Per avere un termine di paragone, il principale comparabile Qia-gen quota con un P/E pari a 20,7x ed EV/EBITDA pari a 15x, dunque sostanzialmente in linea con Diasorin.

€/MLD	2019A	2020A	2021A	2022A	2023A	1H 2024
Posizione Finanziaria Netta	-172,9	-305,3	896,2	906,6	813,9	781,2
PFN/EBITDA	n.m.	n.m.	1,7x	1,8x	2,3x	2,0x
Interest Coverage Ratio	61,9	113,6	20,8	27,7	10,7	9,3
ROE	22,63%	27,49%	26,80%	16,70%	10,46%	10,78%
ROI	21,92%	26,44%	16,91%	8,68%	5,63%	6,27%
ROS	24,88%	28,13%	25,13%	17,64%	13,77%	16,21%
FCFO	232,7	304,6	400,7	389,3	311,7	154,9
Quick Ratio	2,73	3,16	2,08	1,86	1,80	1,63

Fonte: DiaSorin S.p.A.

		2019A	2020A	2021A	2022A	2023A	CORRENTE	2024F	2025F
P/E	Media	34,4x	48,1x	37,1x	23,9x	23,8x	34,6x	28,3x	24,8x
	Max	43,5x	65,2x	45,5x	30,4x	32,5x			
	Min	24,8x	31,5x	29,8x	20,5x	19,7x			
EV/Sales	Media	34,4x	48,1x	37,1x	23,9x	23,8x	34,6x	28,3x	24,8x
	Max	43,5x	65,2x	45,5x	30,4x	32,5x			
	Min	24,8x	31,5x	29,8x	20,5x	19,7x			
EV/EBITDA	Media	21,2x	30,6x	23,6x	15,8x	12,9x	18,0x	16,7x	15,2x
	Max	26,9x	41,7x	29,2x	19,5x	17,1x			
	Min	15,2x	19,8x	18,8x	13,8x	11,0x			

Fonte: DiaSorin S.p.A.

Consensus

Il consensus da parte degli analisti è generalmente neutrale rispetto agli attuali prezzi del titolo (7 giudizi buy, 8 hold e 3 sell) con target price medio a 12 mesi fissato a 102,96 euro. I giudizi più recenti sono attribuibili a Intesa Sanpaolo (109,5 euro, hold), Berenberg (107 euro, hold), BNP Paribas (82 euro, underperform), Jefferies (98 euro, hold) e Banca Akros (119 euro, buy).

RATING		NUM. ANALISTI
Buy	▲	7
Hold	◀▶	8
Sell	▼	3
Tgt Px 12M (€)		102,96

Commento

Tra i certificati più interessanti per investire su Diasorin, troviamo un Phoenix Memory Softcallable (CH1369862227) emesso da Leonteq e scritto su Diasorin e Generali. Il certificato è acquistabile a 1.000 euro circa e punta a generare un rendimento dell'8,8% annualizzato con un buffer barriera del 40% (scadenza settembre 2027, call discrezionale

possibile da gennaio 2025). Alzando il rendimento, si segnala il Cash Collect Memory Step Down (DE000HC1C558) di Unicredit: il prodotto si acquista ad 99 euro circa e paga una cedola dell'1,3% trimestrale, con possibilità di rimborso anticipato già attiva (trigger sceso già all'85%) e rendimento potenziale del 18% in circa un anno. ■

Selezione Diasorin S.p.A.

ISIN	NOME	EMITTENTE	SOTTOSTANTE/ STRIKE	SCADENZA	PREMIO	FREQUENZA	BARRIERA	WORST OF	DISTANZA STRIKE WO	BUFFER BARRIERA	TRIGGER PREMIO	PREZZO ASK
CH1369862227	PHOENIX MEMORY SOFTCAL- LABLE	Leonteq	Diasorin 103,6 / Generali 25,98	20/09/2027	0,75%	Mensile	60%	Diasorin	-0,68%	39,56%	60%	1.003,02
DE000HC1C558	CASH COL- LECT ME- MORY STEP DOWN	Unicredit	Diasorin 129,1/ Stellantis 13,564 / Leonardo 8,082	16/10/2025	1,3%	Mensile	60%	Diasorin	-25,46%	24,72%	60%	98,98

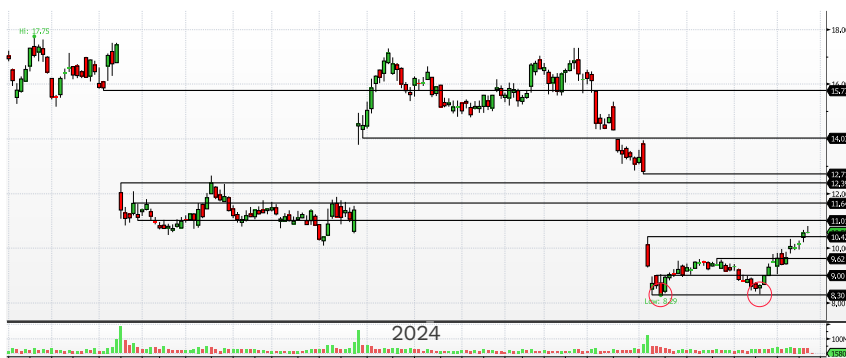
Analisi fondamentale

Snap prevede che i risultati del trimestre in corso saranno deboli ed inferiori alle aspettative poiché i grandi rivali minacciano la crescita. La società prevede un fatturato del terzo trimestre di 1,355 miliardi di dollari, leggermente al di sotto delle stime (1,36 miliardi). I ricavi del secondo trimestre della piattaforma di messaggistica tramite immagini, pari a 1,24 miliardi di dollari, hanno superato le attese (1,25 miliardi). Gli utenti attivi giornalieri (DAU) sono cresciuti a 432 milioni alla fine di giugno e Snapchat prevede che raggiungeranno i 441 milioni nel terzo trimestre. Nel complesso, sulla base delle raccomandazioni raccolte da Bloomberg, Snap presenta 11 (23,9%) consigli d'acquisto (Buy), 33 analisti (71,7%) suggeriscono di mantenere il titolo in portafoglio (Hold) e 2 (4,3%) dice di vendere (Sell). Il prezzo obiettivo medio è pari a 12,8 dollari, che implica un rendimento potenziale del 21% rispetto alla valutazione attuale a Wall Street.

Analisi tecnica

Il grafico di Snap mostra un movimento rialzista nel breve termine, sostenuto da una serie di candele verdi consecutive che indicano una pressione d'acquisto significativa e che hanno portato il titolo oltre la resistenza situata a 10,42 dollari. Inoltre, è evidente che Snap ha testato un doppio minimo, evidenziato dai cerchi rossi nel grafico, con un primo minimo a 8,29 dollari e un secondo leggermente più alto (8,32 dollari). Questa figura, classica nell'analisi tecnica come pattern di inversione, suggerisce un obiettivo di prezzo attorno agli 11 dollari, un livello che sembra molto vicino ai corsi attuali. Se il prezzo riuscisse a superare questa resistenza, il titolo potrebbe puntare verso il successivo livello a 11,64 dollari. Tuttavia, nel caso in cui Snap non riuscisse a mantenersi al di sopra di 10,42 dollari, esiste il rischio di un ritracciamento verso i supporti posti a 10,42 dollari e 9,62 dollari, livelli che potrebbero fungere da base per una nuova ripartenza.

Il grafico



Titoli a confronto

TITOLI	P/BV	EV/SALES	% 1 ANNO
Snap	8,47	3,50	27,0
Meta Platforms	9,18	8,78	90,1
Yelp	3,14	1,39	-18,0
Weibo	0,61	1,13	-23,9
Pinterest	6,90	5,36	24,1

Fonte: Bloomberg





PayPal + Step Down = Autocall

Si è conclusa dopo due anni l'avventura del Cash Collect Memory Step Down (ISIN XS2428637636), certificato dalla cedola decisamente generosa (6% trimestrale), strutturato da BNP Paribas nell'ottobre 2022, in corrispondenza di quelli che si sarebbero poi rivelati i minimi di mercato. Non per il titolo PayPal, che dai \$91,18 dello strike si è inabissato fino in area \$50, in un declino che sembrava senza fine nonostante i conti (buoni) della società. Qualcosa sembra però esser cambiato nelle ultime settimane, con il titolo che ha rotto un lungo laterale che durava ormai da un anno e mezzo, attaccando area \$80. Proprio questo attacco, combinato con il trigger autocall che è "venuto incontro" fino all'85% dei fixing iniziali (\$77,5), ha consentito il rimborso del certificato (Amex e Block erano ampiamente al sicuro), che a conti fatti ha pagato il 48% rispetto al nominale.

Sliding doors sul Click On

Rimborso amaro per il Phoenix Memory Click On Step Down (XS2313692878) emesso da SocGen nel settembre 2021. Il certificato era dotato del meccanismo Click On che permetteva, nelle date valide per l'autocall, di escludere ("cliccare") i sottostanti che avessero già rilevato sopra trigger dalle date successive, facilitando il rimborso anticipato. Così Bayer era stata cliccata a marzo 2022 (rendendo di fatto ininfluenza la lunga discesa del 2023) ed Enel nel dicembre 2023. Era rimasta in ballo solo Volkswagen, che pure aveva sfiorato il click alla prima data utile di marzo 2022, evento che avrebbe portato al rimborso anticipato del prodotto a dicembre 2023; è arrivato invece un rimborso a scadenza pari a 578,48 euro, con il titolo che ha chiuso a scadenza appena sotto la barriera del 60%.



Certificati in quotazione | CAPITALE CONDIZIONATAMENTE PROTETTO

NOME	EMITTENTE	SOTTOSTANTE	DATA INIZIO QUOTAZIONE	CARATTERISTICHE	SCADENZA	CODICE ISIN	MERCATO
PHOENIX MEMORY	Bnp Paribas	ASML Holding; Nvidia	25/09/2024	Barriera 40%; Cedola e Coupon 3% trimestrale	16/09/2027	XS2840480912	Cert-X
PHOENIX MEMORY AIRBAG STEP DOWN	Marex Financial	Alphabet Cl. C ; Apple; Meta; Microsoft	19/09/2024	Barriera 60%; Cedola e Coupon 0,875% mensile	04/10/2028	IT0006765603	Cert-X
PHOENIX MEMORY AIRBAG MULTI MAGNET	Societe Generale	Banco BPM; Intesa Sanpaolo	19/09/2024	Barriera 50%; Cedola e Coupon 0,625% mensile	20/09/2027	XS2395100949	Cert-X
PHOENIX MEMORY	Barclays	Euro Stoxx 50; Eurostoxx Banks; Eurostoxx Select Dividend 30	19/09/2024	Barriera 90%; Cedola e Coupon 2,14% trimestrale	25/09/2028	XS2854078180	Cert-X
PHOENIX MEMORY PARTICIPATION	Barclays	Mercedes Benz; Stellantis; Volkswagen Pref	19/09/2024	Barriera 60%; Cedola e Coupon 2,75% trimestrale	27/09/2027	XS2854073462	Cert-X
EXPRESS	Unicredit	Euro Stoxx 50; Eurostoxx Banks	19/09/2024	Barriera 40%; Coupon 7,25% annuale	12/09/2030	IT0005599763	Cert-X
CASH COLLECT MEMORY MAXI COUPON	Vontobel	Banco BPM; Eni; Stellantis; STMicroelectronics (PA)	19/09/2024	Barriera 60%; Maxi Coupon 29%	17/09/2029	DE000VC34WC6	SeDeX
PHOENIX MEMORY ONE STAR STEP DOWN	Leonteq Securities	ARM Holdings ADR; ASML Holding	20/09/2024	Barriera 60%; Cedola e Coupon 1,167% mensile	20/09/2027	CH1369861328	Cert-X
PHOENIX MEMORY ONE STAR STEP DOWN	Leonteq Securities	Banco BPM; Stellantis; Unicredit	20/09/2024	Barriera 60%; Cedola e Coupon 1,167% mensile	20/09/2027	CH1369861278	Cert-X
PHOENIX MEMORY ONE STAR STEP DOWN	Leonteq Securities	Advanced Micro Devices; Intel; Nvidia	20/09/2024	Barriera 60%; Cedola e Coupon 1,167% mensile	20/09/2027	CH1369861286	Cert-X
PHOENIX MEMORY SOFTCALLABLE	Leonteq Securities	Advanced Micro Devices	20/09/2024	Barriera 60%; Cedola e Coupon 1,083% mensile	20/09/2027	CH1381827000	Cert-X
PHOENIX MEMORY SOFTCALLABLE	Leonteq Securities	ARM Holdings ADR	20/09/2024	Barriera 60%; Cedola e Coupon 1,5% mensile	20/09/2027	CH1381827331	Cert-X
PHOENIX MEMORY SOFTCALLABLE	Leonteq Securities	Allianz; Axa; Generali	20/09/2024	Barriera 60%; Cedola e Coupon 0,75% mensile	20/09/2027	CH1369861922	Cert-X
PHOENIX MEMORY SOFTCALLABLE	Leonteq Securities	DiaSorin; Generali	20/09/2024	Barriera 60%; Cedola e Coupon 0,75% mensile	20/09/2027	CH1369862227	Cert-X
PHOENIX MEMORY SOFTCALLABLE	Leonteq Securities	Nvidia	20/09/2024	Barriera 50%; Cedola e Coupon 1,083% mensile	20/09/2027	CH1369862359	Cert-X
PHOENIX MEMORY STEP DOWN	Leonteq Securities	Banco BPM; Deutsche Bank; Unicredit	20/09/2024	Barriera 50%; Cedola e Coupon 0,75% mensile	20/09/2029	CH1381826945	Cert-X
PHOENIX MEMORY MAXI COUPON STEP DOWN	Marex Financial	BNP Paribas; Credit Agricole; Intesa Sanpaolo; Unicredit	20/09/2024	Barriera 60%; Maxi Coupon 20%	04/10/2029	IT0006765629	Cert-X
PHOENIX MEMORY STEP DOWN	Marex Financial	Engie; Marathon Petroleum; TotalEnergies; Veolia Env.	20/09/2024	Barriera 55%; Cedola e Coupon 1,167% mensile	30/06/2027	IT0006765611	Cert-X
PHOENIX MEMORY STEP DOWN	Marex Financial	Coca Cola; Enel; L'Oreal; Walt Disney	20/09/2024	Barriera 55%; Cedola e Coupon 0,825% mensile	31/07/2028	IT0006765637	Cert-X
PHOENIX MEMORY STEP DOWN	Ubs	Bayer; GSK; Pfizer; Sanofi	20/09/2024	Barriera 65%; Cedola e Coupon 2,5% trimestrale	25/09/2029	DE000UP0H2X1	SeDeX

Certificati in quotazione | CAPITALE CONDIZIONATAMENTE PROTETTO

NOME	EMITTENTE	SOTTOSTANTE	DATA INIZIO QUOTAZIONE	CARATTERISTICHE	SCADENZA	CODICE ISIN	MERCATO
PHOENIX MEMORY MAXI COUPON STEP DOWN	Barclays	Banco BPM; Société Générale; Stellantis; STMicroelectronics (MI)	20/09/2024	Barriera 60%; Maxi Coupon 23%	27/09/2028	XS2854102741	Cert-X
CASH COLLECT MEMORY MAXI COUPON	Vontobel	Commerzbank; Nvidia; Rheinmetall; Rolls Royce	20/09/2024	Barriera 60%; Maxi Coupon 21%	20/09/2027	DE000VC340Q8	SeDeX
CASH COLLECT MEMORY STEP DOWN	Vontobel	ASML Holding; BMW; Deutsche Bank; Tui	20/09/2024	Barriera 55%; Cedola e Coupon 1,58% mensile	17/09/2025	DE000VC34V22	SeDeX
CASH COLLECT MEMORY STEP DOWN	Vontobel	Air France-KLM; Alstom; Kering; Société Générale	20/09/2024	Barriera 55%; Cedola e Coupon 1,35% mensile	17/09/2025	DE000VC34VW6	SeDeX
FIXED CASH COLLECT AIRBAG STEP DOWN	Vontobel	Banco BPM	20/09/2024	Barriera 40%; Cedola e Coupon 0,65% mensile	17/03/2027	DE000VC34VV8	SeDeX
PHOENIX MEMORY STEP DOWN	Credit Agricole	Amazon; Microsoft; Nvidia	20/09/2024	Barriera 50%; Cedola e Coupon 3,04% trimestrale	21/09/2026	XS2583390963	Cert-X
PHOENIX MEMORY SOFTCALLABLE TCM	Leonteq Securities	Alphabet cl. A; Apple; ProShares Ultra 20+ Year Treasury	23/09/2024	Barriera 55%; Cedola e Coupon 0,917% mensile	23/09/2026	CH1381827521	Cert-X
PHOENIX MEMORY	Mediobanca	Fineco; Stellantis	23/09/2024	Barriera 60%; Cedola e Coupon 0,8% mensile	25/09/2028	IT0005610453	Cert-X
PHOENIX MEMORY AIRBAG STEP DOWN	Marex Financial	AstraZeneca; Novartis; Roche; Teva Pharmaceutical	23/09/2024	Barriera 60%; Cedola e Coupon 2,595% trimestrale	28/09/2029	IT0006765553	Cert-X
EXPRESS	Morgan Stanley	Veolia Env.	23/09/2024	Barriera 70%; Coupon 4,7% semestrale	20/09/2029	DE000MS0H026	Cert-X
FIXED CASH COLLECT CONVERTIBLE	Ubs	Eni; LVMH Louis Vuitton; Unicredit	23/09/2024	Barriera 50%; Cedola e Coupon 8% annuale	14/09/2026	DE000UM87Z64	Cert-X
FIXED CASH COLLECT CONVERTIBLE	Ubs	Banca Pop Emilia; Enel; Pirelli & C	23/09/2024	Barriera 50%; Cedola e Coupon 7,77% annuale	14/09/2026	DE000UM9TGA7	Cert-X
PHOENIX MEMORY	Barclays	Banca Pop Emilia; Intesa Sanpaolo; Unicredit	23/09/2024	Barriera 60%; Cedola e Coupon 2,38% trimestrale	27/09/2028	XS2854113607	Cert-X
PHOENIX MEMORY	Barclays	Banca Pop Emilia	23/09/2024	Barriera 60%; Cedola e Coupon 1,63% trimestrale	27/09/2028	XS2854113789	Cert-X
PHOENIX MEMORY	Barclays	Axa; Rwe; Unicredit	23/09/2024	Barriera 60%; Cedola e Coupon 2,17% trimestrale	27/09/2028	XS2854113862	Cert-X
PHOENIX MEMORY	Barclays	Aegon; Allianz; Generali	23/09/2024	Barriera 60%; Cedola e Coupon 1,5% trimestrale	27/09/2028	XS2854113946	Cert-X
EQUITY PREMIUM AUTOCALLABLE MAXI COUPON	Banco BPM	BMW; STMicroelectronics (PA); Unicredit	24/09/2024	Barriera 50%; Maxi Coupon 8%	24/09/2027	IT0005611766	Cert-X
EQUITY PREMIUM AUTOCALLABLE MAXI COUPON	Banco BPM	Deutsche Bank; Renault; Saipem	24/09/2024	Barriera 50%; Maxi Coupon 10%	24/09/2027	IT0005611774	Cert-X
EQUITY PREMIUM AUTOCALLABLE MAXI COUPON	Banco BPM	BNP Paribas; Société Générale; Unicredit	24/09/2024	Barriera 50%; Maxi Coupon 6,5%	24/09/2027	IT0005611808	Cert-X
EQUITY PREMIUM AUTOCALLABLE MAXI COUPON	Banco BPM	Stellantis	24/09/2024	Barriera 60%; Maxi Coupon 5%	24/09/2027	IT0005611816	Cert-X

Certificati in quotazione | CAPITALE CONDIZIONATAMENTE PROTETTO

NOME	EMITTENTE	SOTTOSTANTE	DATA INIZIO QUOTAZIONE	CARATTERISTICHE	SCADENZA	CODICE ISIN	MERCATO
EQUITY PREMIUM AUTOCALLABLE MAXI COUPON	Banco BPM	Renault; Stellantis; Volkswagen Pref	24/09/2024	Barriera 50%; Maxi Coupon 7,5%	24/09/2027	IT0005611824	Cert-X
EQUITY PREMIUM AUTOCALLABLE MAXI COUPON	Banco BPM	Saipem	24/09/2024	Barriera 60%; Maxi Coupon 6,5%	24/09/2027	IT0005611832	Cert-X
EQUITY PREMIUM AUTOCALLABLE MAXI COUPON	Banco BPM	Leonardo	24/09/2024	Barriera 60%; Maxi Coupon 4%	24/09/2027	IT0005611840	Cert-X
EQUITY PREMIUM AUTOCALLABLE MAXI COUPON	Banco BPM	Tesla	24/09/2024	Barriera 60%; Maxi Coupon 9%	24/09/2027	IT0005611857	Cert-X
EQUITY PREMIUM AUTOCALLABLE MAXI COUPON	Banco BPM	Volkswagen Pref	24/09/2024	Barriera 60%; Maxi Coupon 4,75%	24/09/2027	IT0005611865	Cert-X
EQUITY PREMIUM AUTOCALLABLE MAXI COUPON	Banco BPM	Deutsche Bank	24/09/2024	Barriera 60%; Maxi Coupon 5,25%	24/09/2027	IT0005611873	Cert-X
EQUITY PREMIUM AUTOCALLABLE MAXI COUPON	Banco BPM	Intesa Sanpaolo	24/09/2024	Barriera 60%; Maxi Coupon 5%	24/09/2027	IT0005611881	Cert-X
EQUITY PREMIUM AUTOCALLABLE MAXI COUPON	Banco BPM	Renault	24/09/2024	Barriera 60%; Maxi Coupon 6,25%	24/09/2027	IT0005611899	Cert-X
EQUITY PREMIUM AUTOCALLABLE MAXI COUPON	Banco BPM	Unicredit	24/09/2024	Barriera 60%; Maxi Coupon 5%	24/09/2027	IT0005611907	Cert-X
EQUITY PREMIUM AUTOCALLABLE MAXI COUPON	Banco BPM	Infineon	24/09/2024	Barriera 60%; Maxi Coupon 5%	24/09/2027	IT0005611915	Cert-X
PHOENIX MEMORY DOUBLE COUPON	Leonteq Securities	Stellantis; STMicroelectronics (PA); Volkswagen Pref	24/09/2024	Barriera 60%; Cedola e Coupon 0,667% mensile	24/09/2027	CH1369861336	Cert-X
FIXED CASH COLLECT DARWIN	Leonteq Securities	Intesa Sanpaolo; Unicredit	24/09/2024	Barriera 60%; Cedola e Coupon 2,5% trimestrale	24/09/2027	CH1369861294	Cert-X
FIXED CASH COLLECT DARWIN	Leonteq Securities	Renault; Stellantis; Volkswagen Pref	24/09/2024	Barriera 60%; Cedola e Coupon 2,5% trimestrale	24/09/2027	CH1369861302	Cert-X
FIXED CASH COLLECT DARWIN	Leonteq Securities	Banca Pop Emilia; Banco BPM	24/09/2024	Barriera 60%; Cedola e Coupon 2,5% trimestrale	24/09/2027	CH1369861310	Cert-X
PHOENIX MEMORY AIRBAG STEP DOWN	Marex Financial	Ahold Delhaize; Colgate-Palmolive; Heineken; Lindt	24/09/2024	Barriera 70%; Cedola e Coupon 2,25% trimestrale	05/04/2029	IT0006765645	Cert-X
PHOENIX MEMORY STEP DOWN	Marex Financial	Eurostoxx Banks; Nikkei 225; S&P 500	24/09/2024	Barriera 55%; Cedola e Coupon 1,8% trimestrale	29/09/2028	IT0006765207	Cert-X
PHOENIX MEMORY STEP DOWN	Marex Financial	LVMH Louis Vuitton; Novartis; Pernod Ricard	24/09/2024	Barriera 50%; Cedola e Coupon 1,675% trimestrale	10/04/2028	IT0006765652	Cert-X
PHOENIX MEMORY STEP DOWN	Marex Financial	Enel; Iberdrola; Rwe; Veolia Env.	24/09/2024	Barriera 60%; Cedola e Coupon 0,717% mensile	31/01/2028	IT0006765660	Cert-X
EXPRESS	Ubs	Enel	24/09/2024	Barriera 70%; Coupon 8,8% semestrale	02/10/2028	DE000UP0GYD7	SeDeX
PHOENIX MEMORY	Barclays	Enel; Snam; Terna	24/09/2024	Barriera 70%; Cedola e Coupon 0,67% mensile	02/10/2028	XS2854429318	Cert-X

Certificati in quotazione | CAPITALE CONDIZIONATAMENTE PROTETTO

NOME	EMITTENTE	SOTTOSTANTE	DATA INIZIO QUOTAZIONE	CARATTERISTICHE	SCADENZA	CODICE ISIN	MERCATO
PHOENIX MEMORY STEP DOWN	Barclays	Enel; Intesa Sanpaolo; Snam	24/09/2024	Barriera 55%; Cedola e Coupon 0,6% mensile	11/10/2028	XS2854442337	Cert-X
CASH COLLECT MEMORY	Vontobel	Intel	24/09/2024	Barriera 60%; Cedola e Coupon 2,15% trimestrale	22/03/2027	DE000VC37JK9	SeDeX
CASH COLLECT MEMORY	Vontobel	Coinbase	24/09/2024	Barriera 50%; Cedola e Coupon 2,3% trimestrale	22/03/2027	DE000VC37JP8	SeDeX
CASH COLLECT MEMORY STEP DOWN	Vontobel	Enel; Sunrun	24/09/2024	Barriera 55%; Cedola e Coupon 4,75% trimestrale	20/09/2027	DE000VC37D39	SeDeX
CASH COLLECT MEMORY STEP DOWN	Vontobel	Banca Monte Paschi Siena; Nvidia; Sunrun	24/09/2024	Barriera 55%; Cedola e Coupon 6% trimestrale	20/09/2027	DE000VC37ER5	SeDeX
FIXED CASH COLLECT CONVERTIBLE	Mediobanca	Nvidia	24/09/2024	Barriera 70%; Cedola e Coupon 3,05% trimestrale	12/09/2025	XS2901378880	Cert-X
FIXED CASH COLLECT CALLABLE	Bnp Paribas	Unicredit	25/09/2024	Barriera 55%; Cedola e Coupon 0,615% mensile	15/09/2027	XS2817253433	Cert-X
PHOENIX MEMORY SOFTCALLABLE	Leonteq Securities	Advanced Micro Devices; Intel; Nvidia	25/09/2024	Barriera 60%; Cedola e Coupon 2% mensile	25/09/2026	CH1381828933	Cert-X
PHOENIX MEMORY SOFTCALLABLE	Leonteq Securities	Citigroup; Intel; Nrg Energy	25/09/2024	Barriera 60%; Cedola e Coupon 1% mensile	25/09/2028	CH1381829006	Cert-X
PHOENIX MEMORY MAXI COUPON	Marex Financial	ASML Holding; Intel; Nvidia	25/09/2024	Barriera 50%; Maxi Coupon 20%	06/10/2027	IT0006765843	Cert-X
PHOENIX MEMORY STEP DOWN	Marex Financial	Euro Stoxx 50; iShares China Large-Cap Etf; Nikkei 225; S&P 500	25/09/2024	Barriera 50%; Cedola e Coupon 2% trimestrale	10/10/2030	IT0006765850	Cert-X
PHOENIX MEMORY STEP DOWN	Marex Financial	Euro Stoxx 50; FTSE 100; iShares China Large-Cap Etf; Nasdaq 100; S&P 500	25/09/2024	Barriera 55%; Cedola e Coupon 2% trimestrale	09/10/2030	IT0006765827	Cert-X
PHOENIX MEMORY STEP DOWN	Marex Financial	Enel; Eni; Snam; Terna	25/09/2024	Barriera 55%; Cedola e Coupon 0,667% mensile	10/04/2028	IT0006765835	Cert-X
PHOENIX MEMORY	Morgan Stanley	Banco BPM; Intesa Sanpaolo; Unicredit	25/09/2024	Barriera 60%; Cedola e Coupon 0,67% mensile	01/10/2029	DE000MS0H042	Cert-X
FIXED CASH COLLECT	Barclays	Applied Materials; Palo Alto; Paypal	25/09/2024	Barriera 70%; Cedola e Coupon 2,55% trimestrale	31/03/2025	XS2860581086	Cert-X
PHOENIX MEMORY CONVERTIBLE STEP DOWN	Barclays	Intesa Sanpaolo	25/09/2024	Barriera 55%; Cedola e Coupon 0,69% mensile	20/09/2027	XS2845413165	Cert-X
PHOENIX MEMORY CONVERTIBLE STEP DOWN	Barclays	BNP Paribas	25/09/2024	Barriera 60%; Cedola e Coupon 0,75% mensile	20/09/2027	XS2845413249	Cert-X
CASH COLLECT MEMORY MAXI COUPON	Vontobel	Dax; Eurostoxx Banks; FTSE Mib; Nasdaq 100	25/09/2024	Barriera 70%; Maxi Coupon 12%	25/09/2028	DE000VC37UL4	SeDeX
PHOENIX MEMORY DARWIN	Citigroup	Aegon; Axia	25/09/2024	Barriera 60%; Cedola e Coupon 0,52% mensile	14/09/2026	XS2770638752	Cert-X
PROTECT OUTPERFORMANCE	Goldman Sachs	Euro Stoxx 50	25/09/2024	Barriera 65%; Partecipazione 115%	13/09/2027	GB00BSG1RF65	Cert-X

Certificati in quotazione | CAPITALE CONDIZIONATAMENTE PROTETTO

NOME	EMITTENTE	SOTTOSTANTE	DATA INIZIO QUOTAZIONE	CARATTERISTICHE	SCADENZA	CODICE ISIN	MERCATO
PHOENIX MEMORY	Bnp Paribas	ASML Holding; Nvidia	25/09/2024	Barriera 40%; Cedola e Coupon 3% trimestrale	16/09/2027	XS2840480912	Cert-X
PHOENIX MEMORY AIRBAG	Ubs	British Petroleum; Eni; Repsol; Rwe	26/09/2024	Barriera 60%; Cedola e Coupon 0,7% mensile	01/10/2029	DE000UP003E4	SeDeX

Certificati in quotazione | CAPITALE NON PROTETTO

NOME	EMITTENTE	SOTTOSTANTE	DATA INIZIO QUOTAZIONE	CARATTERISTICHE	SCADENZA	CODICE ISIN	MERCATO
TRACKER	Bnp Paribas	Scouting Alpha Quant Equity TR EUR	25/09/2024	-	31/12/2099	XS2850202719	Cert-X

Certificati in quotazione | CAPITALE PROTETTO

NOME	EMITTENTE	SOTTOSTANTE	DATA INIZIO QUOTAZIONE	CARATTERISTICHE	SCADENZA	CODICE ISIN	MERCATO
DIGITAL MEMORY	Unicredit	UC European Quintessence	23/09/2024	Protezione 100%; Cedola 2,25% semestrale	17/12/2029	IT0005599680	Cert-X
DIGITAL RANGE	Unicredit	Euribor 3M	23/09/2024	Protezione 100%; Cedola 4,6%	30/12/2025	IT0005599805	Cert-X
EQUITY PROTECTION CAP	Goldman Sachs	Gold	19/09/2024	Protezione 106%; Partecipazione 100%; Cap 121,5%	10/09/2027	DE000GQ6P4C2	Cert-X
EQUITY PROTECTION CAP	Goldman Sachs	Msci World	20/09/2024	Protezione 108%; Partecipazione 100%; 127,3%	18/09/2028	JE00BS6B9613	Cert-X
EQUITY PROTECTION CAP	Goldman Sachs	MSCI India USD	20/09/2024	Protezione 104%; Partecipazione 100%; 128,2%	18/09/2028	JE00BS6B9720	Cert-X

Certificati in quotazione | CREDIT LINKED NOTE

NOME	EMITTENTE	SOTTOSTANTE	DATA INIZIO QUOTAZIONE	CARATTERISTICHE	SCADENZA	CODICE ISIN	MERCATO
CREDIT LINKED	Mediobanca	EDF	19/09/2024	Cedola 5,6% su base annua	20/06/2034	XS2880631333	Cert-X
CREDIT LINKED	Citigroup	Mediobanca	23/09/2024	Cedola 5,35% su base annua	20/12/2038	XS2810844881	Cert-X
CREDIT LINKED	Marex Financial	Mediobanca	25/09/2024	Cedola 4,55% su base annua	10/01/2031	IT0006765819	Cert-X

Certificati in collocamento

NOME	EMITTENTE	SOTTOSTANTE	DATA DI FINE COLLOCAMENTO	CARATTERISTICHE	SCADENZA	CODICE ISIN	MERCATO
Digital	Intesa Sanpaolo	Euribor 3M	02/10/2024	Protezione 100%; Premio var.	07/04/2026	XS2896869836	Cert-X
Digital	Intesa Sanpaolo	Euribor 3M	04/10/2024	Protezione 100%; Premio 0,75% trim.	25/10/2027	XS2906211789	Cert-X
Equity Protection	Intesa Sanpaolo	MSCI World Select Hydrogen Tilted 4,5% Decrement	07/10/2024	Protezione 100%; Partecipazione 100%; Cap 140%	16/10/2030	XS2876569042	Sedex
Equity Protection	Intesa Sanpaolo	FTSE Mib	08/10/2024	Protezione 100%; Partecipazione 105%	10/10/2028	XS2897257098	Sedex
Cash Collect Protection	Unicredit	Indice UC European Quintessence (Price)	11/10/2024	Protezione 100%; Premio 2,05% sem.	15/01/2030	IT0005608747	Cert-X
Digital	Intesa Sanpaolo	Euribor 3M	15/10/2024	Protezione 100%; Premio 1,70% ann.	18/10/2028	XS2867337359	Sedex
Cash Collect	Unicredit	Banco BPM, Eni, Intesa Sanpaolo, Stellantis	16/10/2024	Barriera 55%; Premio 1,14% mens.	18/10/2028	IT0005608820	Cert-X
Twin Win	Unicredit	Eurostoxx Banks	18/10/2024	Barriera 65%; Partecipazione 100%; Cap 135%	23/10/2028	IT0005608838	Cert-X
Digital	Banco BPM	Eurostoxx 50, Eurostoxx Banks	24/10/2024	Protezione 100%; Barriera premio 50%; Premio 8% prima data poi 1,85% ann..	30/01/2029	IT0005608382	Cert-X

Le prossime scadenze

ISIN	TIPOLOGIA	SOTTOSTANTE (WO)	PREZZO TITOLO	STRIKE	SCADENZA	PREZZO LETTERA	RIMBORSO STIMATO	SCONTO/ PREMIO
XS2231864245	BONUS CAP	Alibaba	95,46	273,72	30/09/2024	354,50	348,64	-1,65%
XS2226707649	BONUS PLUS	Salesforce	274,09	250,74	30/09/2024	1035,00	1033,5	-0,14%
CH1290288716	PHOENIX MEMORY SOFTCALLABLE	Delivery Hero	34,86	27,17	04/10/2024	1025,00	1025	0,00%
NLBNPIT14P43	CASH COLLECT MEMORY DECREASING COUPON	JD.com	33,21	69,95	07/10/2024	52,03	47,48	-8,74%
XS2347958485	PHOENIX MEMORY	Alibaba	95,46	142,63	07/10/2024	21854,01	21680	-0,80%
NLBNPIT14P27	CASH COLLECT MEMORY DECREASING COUPON	Nio	5,65	35,13	07/10/2024	17,23	16,08	-6,67%
NLBNPIT14P92	CASH COLLECT MEMORY DECREASING COUPON	Moderna	63,64	378,90	07/10/2024	17,48	16,79	-3,95%
NLBNPIT14P76	CASH COLLECT MEMORY DECREASING COUPON	Nio	5,65	35,13	07/10/2024	17,28	16,08	-6,94%
NLBNPIT14P68	CASH COLLECT MEMORY DECREASING COUPON	Sunrun	18,29	41,61	07/10/2024	46,70	43,96	-5,87%
NLBNPIT14SF5	CASH COLLECT MEMORY DECREASING COUPON	Valeo	10,22	24,15	07/10/2024	43,75	40,9	-6,51%
IT0005457020	PHOENIX MEMORY STEP DOWN	Zoom Video	67,95	261,50	08/10/2024	279,35	259,81	-6,99%
XS2394980358	PHOENIX MEMORY	Arcadium Lithium	2,59	12,73	10/10/2024	209,67	203,38	-3,00%
CH0570345634	PHOENIX MEMORY STEP DOWN	Platinum Spot	1003,28	878,00	10/10/2024	1067,04	1065	-0,19%
DE000UL8QW71	FIXED CASH COLLECT	Banco Santander	4,59	3,61	14/10/2024	1008,24	1000	-0,82%
JE00BLS34M72	PHOENIX MEMORY DECREASING COUPON STEP DOWN	Plug Power	1,95	25,92	14/10/2024	79,60	75,23	-5,49%
XS2376225533	PHOENIX MEMORY	NEXI	6,12	16,21	14/10/2024	378,89	372,48	-1,69%
XS2347865128	PHOENIX MEMORY MAXI COUPON	Nio	5,65	35,99	14/10/2024	16,57	15,7	-5,25%
XS2310434548	ATHENA DOUBLE RELAX PLUS	ASML Holding	763,60	626,40	14/10/2024	104,31	104	-0,30%
XS2347868148	PHOENIX MEMORY MAXI COUPON	Curevac	3,06	43,98	14/10/2024	7,16	6,96	-2,79%
CH1139073576	EXPRESS PLUS CONVERTIBLE STEP DOWN	Roche	272,20	360,60	15/10/2024	1264,90	1261,25	-0,29%
XS2174186580	ATHENA RELAX PREMIUM UP	Tencent	428,00	539,30	15/10/2024	100,34	100	-0,34%
XS2311679190	PHOENIX MEMORY	Air France-KLM	9,20	21,72	15/10/2024	43,33	41,06	-5,24%
DE000HCOHSY5	TOP BONUS	Meta	568,31	140,28	17/10/2024	117,50	117,5	0,00%
DE000HB5FFR0	FIXED CASH COLLECT	Enel	7,15	6,29	17/10/2024	101,22	101,25	0,03%

La guida numero uno dei prodotti strutturati in Italia

Certificate Journal

Certificati
Derivati.it

 **inanza.com**

FINANZA ONLINE

 **Borse.it**

NOTE LEGALI

Il Certificate Journal ha carattere puramente informativo e non rappresenta né un'offerta né una sollecitazione ad effettuare alcuna operazione di acquisto o vendita di strumenti finanziari. Il Documento è stato preparato da T-Finance business unit di T-Mediahouse s.r.l e Certificatiderivati srl (gli Editori) in completa autonomia e riflette quindi esclusivamente le opinioni e le valutazioni dell'Editore. Il Documento è sponsorizzato da una serie di emittenti che possono essere controparte di operazioni che possono coinvolgere uno dei titoli oggetto del presente documento. Il presente Documento è distribuito per posta elettronica a chi ne abbia fatto richiesta e pubblicato sul sito www.certificatejournal.it al pubblico indistinto e non può essere riprodotto o pubblicato, nemmeno in una sua parte, senza la preventiva autorizzazione scritta di T-Finance business unit di T-Mediahouse s.r.l e Certificatiderivati srl. Qualsiasi informazione, opinione, valutazione e previsione contenute nel presente Documento è stata ottenuta da fonti che gli Editori ritengono attendibili, ma della cui accuratezza e precisione né gli editori né tantomeno le emittenti possono essere ritenuti responsabili né possono assumersi responsabilità alcuna sulle conseguenze finanziarie, fiscali o di altra natura che potrebbero derivare dall'utilizzazione di tali informazioni. I box interattivi presenti sul presente documento, sono una selezione di prodotti delle emittenti sponsor selezionati dagli Editori. La selezione rappresenta un esempio di alcune tipologie di prodotto tra quelli facenti parte della gamma delle emittenti sponsor, cui si fa riferimento solo come esempio esplicativo degli argomenti trattati nella pubblicazione. Si raccomanda SEMPRE la lettura del prospetto informativo. Si specifica inoltre che alcuni estensori del presente documento potrebbero avere, in rarissime occasioni, posizioni in essere di puro carattere simbolico al fine di definire le modalità di negoziazione/rimborso degli strumenti analizzati in modo da non diffondere notizie non corrispondenti alla realtà dei fatti. Si ricorda altresì che, sia i leverage che gli investment certificate, sono strumenti volatili e quindi molto rischiosi, ed investire negli stessi, può, in alcuni casi, risultare in una perdita totale del capitale investito. Questo aspetto, unito alla elevata complessità degli strumenti possono avere come conseguenza la messa in atto di operazioni non adeguate anche rispetto alla propria attitudine al rischio. Per tutte queste ragioni, si consiglia un'attenta valutazione e una lettura ragionata del Prospetto Informativo prima della valutazione di una qualsiasi ipotesi d'investimento.